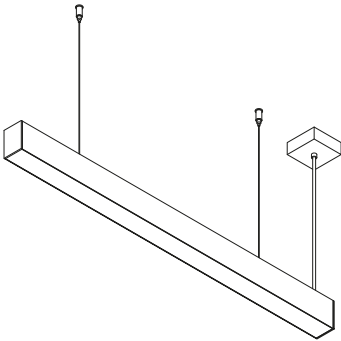


PL Oprawa LED / EN LED fitting / DE LED-Leuchte / RU Светодиодный светильник / CS LED svítidlo / SK LED svetidlo / HU LED lámpatest / HR LED rasvjetno tijelo / FR Luminaire LED / ES Luminaria LED / IT Portalampana a LED / RO Corp de iluminat LED / LT LED šviestuvai / LV LED gaismeklis / ET LED valgusti / PT Luminária LED / BE Светлодієдні свіцильнік / UK Світлодіодний світильник / BG LED осветелително тяло / SL LED svetilka / BS LED rasvjetno tijelo / SRP LED rasvjetno tijelo / SR LED rasvetno telo / MK LED svetilka / MO Corp de iluminat LED / AM Լուսավորողի լույս / AZ LED işıq / KA LED ნათათი განიხილეთ / KK Жарықдиодты шам / KY Жарықдиодду шамчырак / TG Фурнитурал LED / TK LED sazlayış / UZ LED fittinglar:



LD-LUN40WNB-00-A	40 W	3200 lm	1450 g
LD-LUN40WNB-10-A			



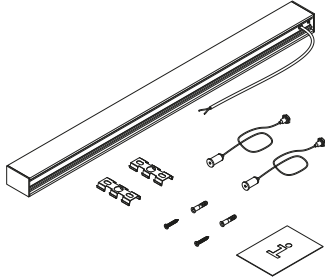
PL Ten produkt zawiera źródło światła o klasie efektywności energetycznej: / EN This product contains a light source of energy efficiency class: / DE Dieses Produkt enthält eine Lichtquelle mit der Energieeffizienzklasse: / RU Данный продукт содержит источник света с классом энергоэффективности: / CS Tento výrobek obsahuje světelný zdroj s třídou energetické účinnosti: / SK Tento výrobok obsahuje svetelný zdroj s triedou energetické účinnosti: / HU Ez a termék energiatakarékossági osztályba sorolt fényforrást tartalmaz: / HR Ovaј proizvod sadri izvor svjetlosti klase energetske učinkovitosti: / FR Ce produit contient une source lumineuse avec une classe d'efficacité énergétique: / ES Este producto incluye una fuente de luz cuya clase de eficiencia energética es de: / IT Il presente prodotto contiene una sorgente di luce con una classe di efficienza energetica: / RO Acest produs contine o sursă de lumină cu clasa de eficiență energetică: / LT Šiame produkto yra šviestos šaltinis, kurio energijos vartojimo efektyvumo klasė: / LV Šis produkts ietver gaismas avotu ar energoefektīvatības klasi: / ET Este produkt on valgusti, mis on valgusti de luze de classe de efficacité énergétique: / PT Este produto contém uma fonte de luz de classe de eficiência energética: / BE Тэты прадукт змяшчае крыніцу святла класу энергаэфектыўнасці: / UK Ця виріб містить джерело світла класу енергоефективності: / BG Този продукт съдържа светлинен източник с клас на енергийна ефективност: / SL Ta izdelek vsebuje svetlobni vir razreda energetske učinkovitosti: / BS Ovaј proizvod sadri izvor svjetla klase efikasnosti energije: / SRP Ovaј proizvod sadri izvor svjetla klase efikasnosti energije: / SR Ovaј proizvod sadri izvor svetla klase efikasnosti energije: / MK Ovaј proizvod sadri izvor na rasvjetno od klasa na energetska efikasnost: / MO Acest produs contine o sursă de lumină cu clasa de eficiență energetică: / AM Ըստ պարամետրի պարամետրի էներգիայի օգտագործողության դասի (լույսի աղբյուր): / AZ Bu məhsul enerji səmərəliliyi sinifinin işıq mənbəyini ehtiva edir: / KA ეს ღირებულები შიდასა და მნიშვნელოვანად განსხვავებულია ზრდილების პარამეტრებისგან: / KK Жарық көзінің параметрлері осы өнімнің параметрлерінен айтарлықтай өзгеше болуы мүмкін: / KY Жарық булагынын параметрлери буюмдун параметрлеринен олуттуу айырмаланышы мүмкүн: / TG Параметрхи манбаи нур метавонанд аз параметрхи махсулот ба таври назаррас фарк кунанд: / TK Yağtylık çeşmesinin parametrleri önümlü parametrlereinden epi-seli tarawutlanyb bilir: / UZ Yurug'lik mabansin parametrlari mahsulot parametrlaridan sezilarli darajada farq qilishi mumkin:

PL Indeks produktu: / EN Product index: / DE Produkt Artikelnummer: / RU Индекс продукта: / CS Index produktu: / SK Index produktu: / HU Termékindeks: / HR Indeks proizvoda: / FR Indice du produit: / ES Índice de productos: / IT Indice del prodotto: / RO Index produs: / LT Produktu indeksas: / LV Produkta indekss: / ET Indice do produto: / PT Índice do produto: / BE Indeks pradu: / UK Индекс виробу: / BG Индекс на продукта: / SL Indeks izdelka: / BS Indeks proizvoda: / SRP Indeks proizvoda: / SR Indeks proizvoda: / MK Индекс на производ: / MO Index produs: / AM Ընթացիկ լույս: / AZ Məhsul indeks: / KA ზრდილების ინდექსი: / KK Өнім индекси: / KY Өнүм индекси: / TG Индекси махсулот: / TK Haryt görkezijisi: / UZ Mahsulot indeksi:

PL Indeks źródła światła: / EN Light source index: / DE Lichtquelle Artikelnummer: / RU Индекс источника света: / CS Index světelného zdroje: / SK Index světelného zdroja: / HU Fényforrás index: / HR Indeks izvora svjetlosti: / FR Indice de la source lumineuse: / ES Índice de las fuentes de luz: / IT Indice della sorgente di luce: / RO Index sursă de lumină: / LV Šviestos šaltinio indeksas: / LV Gaismas avota indekss: / ET Indice da fonte luminosa: / PT Indice da fonte luminosa: / BG Индекс крыніцы святла: / UK Индекс джерела світла: / BG Индекс на източника на светлина: / SL Indeks svetlobnega vira: / BS Indeks izvora svjetlosti: / SRP Indeks izvora svjetlosti: / SR Indeks izvora svetlosti: / MK Индекс на извор на светлина: / MO Index sursă de lumină: / AM Լույսի աղբյուրի ինդեքս: / AZ İşıq mənbəyi indeksi: / KA ნათათის წყაროს ინდექსი: / KK Жарық көзінің индекси: / KY Жарық булагынын индекси: / TG Индекси манбаи нур: / TK Yağtylık çeşmesinin görkezijisi: / UZ Yurug'lik mabai indeksi:

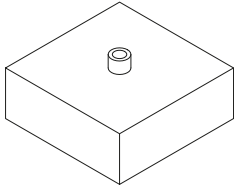
PL Parametry źródła światła mogą się istotnie różnić od parametrów produktu. / EN Parameters of the light source may differ significantly from the parameters of the product. / DE Die Spezifikationen der Lichtquelle können erheblich vom Produkt abweichen. / RU Технические характеристики источника света могут значительно отличаться от характеристик изделия. / CS Vlastnosti světelného zdroje se mohou výrazně lišit od vlastností výrobku. / HU A fényforrás specifikációjá jelentősen eltérhet a termékétől. / HR Parametri izvora svjetlosti mogu se značajno razlikovati od parametara proizvoda. / FR Les paramètres de la source lumineuse peuvent différer sensiblement des paramètres du produit. / ES Los parámetros de la fuente de luz pueden diferir significativamente de los parámetros del producto. / IT Le specifiche della sorgente di luce possono differire significativamente dal prodotto. / RO Parametri sursei de lumină pot fi semnificativ diferiți de parametrii produsului. / LV Šviestos šaltinio parametrai gali gerokai skirtis nuo produkto parametru. / LV Gaismas avota parametri var būtiski atšķirties no produkta parametriem. / ET Os parâmetros da fonte luminosa podem diferir significativamente dos parâmetros do produto. / PT Os parâmetros da fonte luminosa podem diferir significativamente dos parâmetros do produto. / BE Parametris kryніцы святла могуць значна адрознівацца ад параметраў прадукту. / UK Параметри джерела світла можуть суттєво відрізнятися від параметрів виробу. / BG Параметрите на източника на светлина могат да се различават значително от параметрите на продукта. / SL Parametri svetlobnega vira se lahko močno razlikujejo od parametrov izdelka. / BS Parametri izvora svjetla mogu se značajno razlikovati od parametara proizvoda: / SRP Parametri izvora svjetla mogu se značajno razlikovati od parametara proizvoda. / MK Parametrite na izvorot na svetlina može značajno da se razlikuvaa od parametrite na proizvodot. / MO Parametri sursei de lumină pot fi semnificativ diferiți de parametrii produsului. / AM Լույսի աղբյուրի պարամետրերը կարող են ցայտորեն տարբերվել արտադրանքի պարամետրերից: / AZ İşıq mənbəyinin parametrləri məhsul parametrlərindən əhəmiyyətli dərəcədə fərqlənə bilər. / KA ნათათის წყაროს პარამეტრები შეიძლება მნიშვნელოვნად განსხვავდებოდეს ზრდილების პარამეტრებისგან: / KK Жарық көзінің параметрлері осы өнімнің параметрлерінен айтарлықтай өзгеше болуы мүмкін: / KY Жарық булагынын параметрлери буюмдун параметрлеринен олуттуу айырмаланышы мүмкүн: / TG Параметрхи манбаи нур метавонанд аз параметрхи махсулот ба таври назаррас фарк кунанд: / TK Yağtylık çeşmesinin parametrleri önümlü parametrlereinden epi-seli tarawutlanyb bilir: / UZ Yurug'lik mabansin parametrlari mahsulot parametrlaridan sezilarli darajada farq qilishi mumkin:

PL Skład zestawu / EN This set consists of / DE Bestandteile des Sets / RU Состав набора / CS Složení soupravy / SK Zloženie súpravy / HU A készlet tartalma / HR Sastav kompleta / FR Composition du kit / ES Composición del kit / IT Contenuto del kit / RO Setul include / LT Rinkinio turinys / LV Komplekta sastāvs / ET Komplekti kompendiumid / PT O conjunto inclui / BE Setaad komplekta / UK Setaad naboru / BG Състав на комплекта / MK Sastava kompleta / BS Sastav kompleta / SRP Sastav kompleta / SR Sastav kompleta / MO Sastavul include: / AM Ֆաշիպարմի լույս / AZ Bu dəstə əşyaların ibarətidir: / KA ეს ღირებულება შედგება / KK Қоратпағы жиньтық құрамы / KY Топтомдун курамы / TG Маҷмуи маъзур аз инҳо иборат ст / TK Bu toplum öz içine alır / UZ Ushbu to'plam quyidagilardan iborat



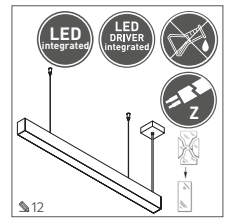
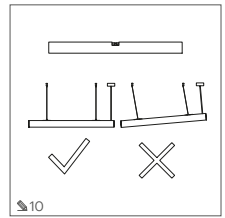
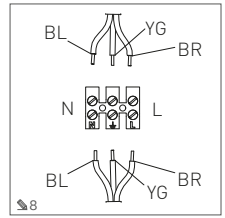
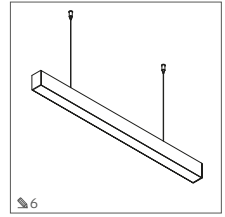
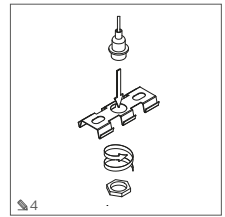
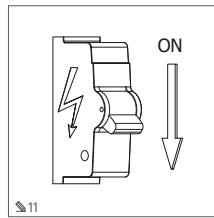
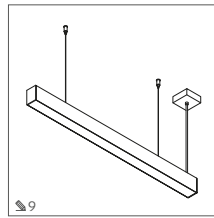
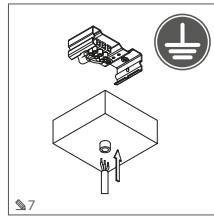
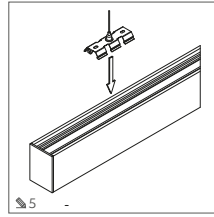
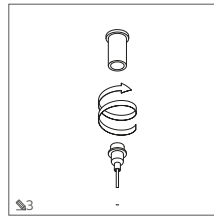
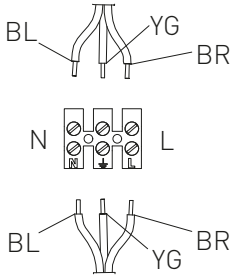
LD-LUN40WNB-00-A	LD-LUN40WNB-00-A-EZS	
LD-LUN40WNB-10-A		

PL Akcesoria / EN Accessories / DE Zubehör / RU Аксессуары / CS Příslušenství / SK Príslušenstvo / HU Tartozékok / HR Pribor / FR Accessoires / ES Accesorios / IT Accessori / RO Accesorii / LT Priedai / LV Piederumi / ET Lisandid / PT Acessórios / BE Аксэсары / UK Аксесуары / BG Аксесоари / SL Dodatki / BS Pribor / SRP Pribor / SR Pribor / MK Додатоци / MO Accesorii / AM Արժեւանւորներ / AZ Aksessuarlar / KA აქსესუარები / KK Қосалқы жабдықтар / KY Шаймандар / TG Лавозимот / TK Goşmaça enjamlar / UZ Aksessuarlar

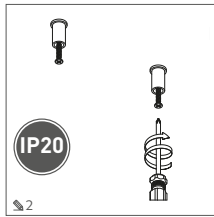
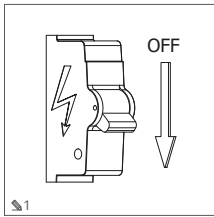


AE-MAS80X80-00; AE-MAS80X80-10

PL Schemat połączeń (przewodów elektrycznych) / EN Circuit diagram (electrical cables) / DE Schaltplan / RU Схема подключения (электрических проводов) / CS Schéma zapojení (elektrických vodičů) / SK Schéma pripojenia (elektrických vodičov) / HU Kapcsolási rajz (villamos bekötéshéze) / HR Shema priključka (električne žice) / FR Schéma de câblage (câbles électriques) / ES Diagrama de conexiones (cables eléctricos) / IT Schema di collegamenti (cavi elettrici) / RO Schema conexiunilor (cablurilor electrice) / LT Sujungimų schema (elektros laidų) / LV Savienojumu (elektrības kabeļu) shēma / ET Ühenduste skeem (elektrijuhtmete) / PT Esquema de ligações (de cabos eléctricos) / BE Schema złączania (elektrycznych przewodów) / UK Схема з'єднань (електричних проводів) / BG Схема povezivanja (električnih vodova) / MK Поврзувачка shema (na električnite vrski) / MO Schema conexiunilor (cablurilor electrice) / AM Միացման սխեման (էլեկտրական լարերի) / AZ Elektrik dövrəsinin sxemi (elektrik kəbelləri) / KA ელექტრობრუნვის სქემა (ელექტრობრუნვის კაბელების) / KK Жалғыз схемасы (электр сымдарын) / KY Тугашу схемасы (электр зымдарынын) / TG Тархи асосии электрий (кабелҳои барқӣ) / TK Zynjir diagramması (elektrik kabelleri) / UZ Elektr ulanishlar diagrammasi (elektr kabellari)



PL Instrukcja montażu / EN Assembly instruction / DE Montageanleitung / RU Инструкция по установке / CS Montážní návod / SK Montážna príručka / HU Rögztési útmutató / HR Upute za montažu / FR Instruction de montage / ES Manual de montaje / IT Istruzioni di montaggio / RO Instrucțiuni de montaj / LT Montavimo instrukcija / LV Montāžas instrukcija / ET Paigaldamise juhend / PT Instruções de montagem / BE Instrukcija zborni / UK Інструкція з установки / BG Инструкция за монтаж / SL Navodila za montažo / BS Upute za montažu / SRP Uputstva za montažu / SR Uputstva za montažu / MK Uputstva za sobiranje / MO Instrucțiuni de montaj / AM Տրամադրված հրահանգներ / AZ Montaj talimatı / KA აწესმობის ინსტრუქცია / KK Орнотуу нусқаулары / KY Орнотуу боюнча нускамалар / TG Дастурмали василқий / TK Gumama görkezmesi / UZ Yig'ishga oid ko'rsatma:



PL Urządzenie wykonane w pierwszej klasie ochronności koniecznie musi być podłączone do uziemienia!

EN This appliance has been designed as a 1st-protection-class appliance, which requires an obligatory protective earth connection!

DE Ein Gerät der ersten Schutzklasse muss geerdet werden!  
 RU Устройство, изготовленное в первой классе защиты, обязательно должно быть подключено к заземлению!  
 CS Zařízení vyrobené v první třídě ochrany musí být povinně připojeno k uzemnění!  
 SK Zariadenia vyrobené v prvej ochrannnej triede musia byť pripojené k uzemneniu!  
 HU Az I. érintésvédelmi osztály szerinti végrehajtott készülékek mindenképpen a kell földelni!  
 HR Uređaj proizveden u prvom stupnju zaštite mora biti priključen na uzemljenje.  
 FR Le matériel de classe I de protection doit obligatoirement être relié à la terre!  
 ES Es obligatorio que un aparato fabricado en la clase 1 de protección esté conectado a la tierra!  
 IT Il prodotto realizzato con il primo grado di protezione deve essere dotato di messa a terra!  
 RO Dispozitivul realizat în a treia clasă de protecție trebuie alimentat de la o sursă de tensiune sigură!  
 LT Priedais pagamintas pirmoje apsaugos klasėje būtina turi būti prijungtas prie žemėnimo!  
 LV Ierīci, kas izgatavota pirmajā aizsardzības klasē, obligāti jābūt pievienotai pie zemei!  
 ET Seade on teostatud esimeses turvalisuse klassis ja peab kindlasti olema maandatud!













**BR**

PL Brazyowy / EN Brown / DE Braun / RU Коричневый / CS Hnědý / SK Hneďá / HU Barna / HR Smeđi / FR Marron / ES Marrón / IT Marrone / RO Maro / LT Ruda / LV Ruda / BR Smeđ / ET Pruun / PT Castanho / BE Kərcəvnəy / UK Коричневый / BG Кафяв / BG Кафяв / SL Rjavi / BS Smeđ / SRP Smeđ / SR Smeđ / MK Кафеав / MO Safeniú AM Шуццашццашццц / AZ Qəhvəyi / KA əzdəbnəzdəbn / KK Қорың / KY Kүрөң / TG Қаҳаранг / TK Qəhvəng / UZ Jigarrang

**BL**

PL Niebieski / EN Blue / DE Blau / RU Синий / CS Modrý / SK Modrá / HU Kék / HR Plavi / FR Bleu / ES Azul / IT Blu / RO Albastru / LT Melnyna / LV Zils / ET Sinine / PT Azul / BE Cni / UK Блакитний / BG Син / SL Modri / BS Plav / SRP Plav / SR Plav / MK Син / MO Albastru / AM Чиирчипун / AZ Mavi / KA Լեռնօրին / KK Kөк / KY Көк / TG Кабула / TK Gök / UZ Ko'k

**YG**

PL Żółto-zielony / EN Yellow and green / DE Gelbgrün / RU Желто-зеленый / CS Žluto-zelený / SK Žltó-zelená / HU Zölto-zöld / HR Zelena / FR Vert et jaune / ES Amarillo-verde / IT Giallo-verde / RO Galben-verde / LT Geltona/jalía / LV Dzeltens/zāls / ET Kollane-roheline / PT Amarelto-verde / BE Жоўта-зялёны / UK Жовто-зелений / BG Жълто-зелен / SL Rumeno-zeleni / BS Žuto-zeleno / SRP Žuto-zelen / SR Žuto-zelen / MK Жолто-зелен / MO Galben-verde / AM Իրջիլլուլլուլլ / AZ Sarı və yaşıl / KA ცდოტოტო ცდ ვიჯილ / KK Сары-жасыл / KY Сары-жашыл / TG Зард ва саб / TK Sary və yaşıl / UZ Sariq va yashil

**RD**

PL Czerny / EN Red / DE Rot / RU Красный / CS Černý / SK Červená / HU Piros / HR Crveni / FR Rouge / ES Rojo / IT Rosso / RO Rosu / LT Raudona / LV Sarkans / ET Punane / PT Vermelho / BE Ruyb / UK Черный / UK Червен / BG Червен / SL Rdeči / BS Crven / SRP Crven / SR Crven / MK Црвен / MO Rosu / AM Чиирчипун / AZ Qırmızı / KA Գրտտտտ / KK Қызыл / KY Кызыл / TG Сырх / TK Gyzy / UZ Qizil

**GR**

PL Szary / EN Grey / DE Grau / RU Серый / CS Šedý / SK Šivá / HU Szürke / HR Sivi / FR Gris / ES Gris / IT Grigio / RO Gri / LT Pilka / LV Pelēks / ET Hall / PT Cinzento / BE Шэры / UK Сірий / BG Сив / SL Siv / BS Siv / SRP Siv / SR Siv / MK Сив / MO Sur / AM Штəршцццццц / AZ Boz / KA Բայրընջընջ / KK Сур / KY Բոз / TG Хоисгаранг / TK Çal / UZ Kulrang

**PL**

- W celu zapewnienia właściwego użytkowania oraz bezpiecznego funkcjonowania instalacji należy postępować zgodnie z instrukcją obsługi.
- Należy zawsze wyłączyć zasilanie przed przystąpieniem do instalacji, konserwacji, czy naprawy urządzenia.
- Instalację może wykonywać wyłącznie personel posiadający stosowne uprawnienia.
- Instalacji należy dokonać zgodnie z obowiązującymi przepisami.
- Nie dotykaj elementów pod napięciem (w tym dyo świeczących LED).
- Nie wolno łączyć oprawy z zasilaczem pod napięciem. Najpierw należy połączyć oprawę z zasilaczem, a dopiero później zasilacz z siecią zasilającą.
- Nie wolno instalować urządzenia na podłożu niestabilnym lub podatnym na drgania
- Różne materiały (podłoża) wymagają różnych typów mocowań. Używaj zawsze wkrętów i kołków odpowiednich do danego rodzaju podłoża.
- Należy zawsze mocno dokręcić śruby mocujące urządzenie do powierzchni.
- Nie przekraczać dopuszczalnych temperatur pracy. Jeżeli nie podano innych urządzeń jest przystosowana do pracy w warunkach normalnych (temperatura otoczenia +25 °C).
- Konserwację/czyszczenie urządzeń do zastosowań wewnętrznych należy wykonywać za pomocą suchej szmatki, bez użycia materiałów ściernych, czy rozpuszczalników. Należy unikać kontaktu cieczy z częściami elektrycznymi.
- Podana moc i strumień świetlny może się różnić +/-5%.
- W przypadku wątpliwości dotyczących instalacji lub użytkowania urządzenia należy skontaktować się z producentem lub punktem sprzedaży.
- Aktualne wersje instrukcji użytkowania wyrobów elektrotechnicznych dostępne są na stronie dystrybutora [www.gtv.com.pl](http://www.gtv.com.pl)

Gwarancja nie obejmuje wad powstałych w wyniku instalacji urządzenia niezgodnie z instrukcją, naprawy lub uszkodzeń przez osoby nieuprawnione. Gwarancja nie obejmuje wad powstałych w wyniku modyfikacji mechanicznych oraz na skutek przepięć pochodzących z sieci zasilającej. Producent nie ponosi odpowiedzialności z tytułu uszkodzeń i szkód będących rezultatem niewłaściwego (niezgodnego z niniejszą instrukcją) zastosowania urządzeń. Jakkolwiek modyfikacja konstrukcji lub specyfikacji technicznej wymaga odpowiedzialności producenta. Gwarancja dotyczy działania urządzenia. Zmiany parametrowi wynikające z procesów chemicznych lub fizycznych (starzenia, żółknięcie, odbarwienie, matowienie itp.) nie podlegają roszczeniom gwarancyjnym.

Produkt spełnia wymagania wynikające z ustawodawstwa Unii Europejskiej i przepisów implementujących je do prawa krajowego, przepisów Euroazjatyckiej Unii Celnej, Wielkiej Brytanii oraz Ukrainy. Więcej informacji znajduje się na stronie internetowej [www.gtv.com.pl](http://www.gtv.com.pl) w deklaracjach zgodności CE, UKCA oraz certyfikatach EAC i UKRSepro.

**EN**

- Follow the operating manual to make sure that you will operate the system in the correct manner, and that it will work safely
- Always remember to shut down the electric-power supply before installing, maintaining, or repairing the appliance.
  - Installation can only be performed by personnel with the appropriate authorisations.
  - Installation must be carried out according to the legal regulations in force.
  - Do not touch live parts (including LED's when switched on).
  - Never connect the fitting with a live feeder cable. First, connect the fitting to the feeder cable, and then connect the feeder cable to the mains.
  - Never install the appliance on an unstable base, or one which is susceptible to vibrations.
  - Different materials (bases) require different types of fixing. Always use the screws and stud-bolts appropriate for a given type of base.
  - Always firmly tighten the bolts which fix the appliance to the base.

- Do not exceed the permissible working temperatures. Unless otherwise specified, this appliance is adapted to working in normal conditions (ambient temperature +25°C).
- Use a dry cloth to maintain clean appliances intended for indoor applications. Do not use any abrasive substances, or solvents. Prevent any contact between the liquid and electrical parts.
- The declared power rating and the value of the luminous flux might differ by +/- 5%.
- Contact the manufacturer or retail outlet if in doubt about installing or using the appliance.
- Up-to-date versions of user manuals on the use of electro-technical equipment are available on the distributor's website: [www.gtv.com.pl](http://www.gtv.com.pl).

The warranty does not cover any defects resulting from failure to install the appliance in compliance with the manual, or having it repaired or modified by unauthorised persons. The warranty does not cover defects caused by mechanical damage or by an overvoltage originating from the mains power supply. The manufacturer is not liable for any damage or loss resulting from improper (not in accordance with this manual) use of devices. The manufacturer accepts no responsibility if the design or technical specifications have been modified in any way whatsoever. The warranty applies to the operation of the device. Changes in parameters resulting from chemical or physical processes (ageing, yellowing, discolouring, matting, etc.) are not subject to warranty claims.

The product meets the requirements of the European Union legislation and regulations implementing them into national law, the Eurasian Customs Union, Great Britain and Ukraine regulations. More information is available on the website [www.gtv.com.pl](http://www.gtv.com.pl), in CE and UKCA declarations of conformity as well as EAC and UKRSepro certificates.

**DE**

- Beachten Sie die Bedienungsanleitung, um den ordnungsgemäßen Gebrauch und den sicheren Betrieb der Anlage zu gewährleisten.
- Schalten Sie die Stromversorgung immer aus, bevor Sie das Gerät installieren, warten oder reparieren.
  - Die Montage darf nur von Personal mit den entsprechenden Berechtigungen durchgeführt werden.
  - Die Montage ist in Übereinstimmung mit geltenden Vorschriften durchzuführen.
  - Berühren Sie keine spannungsführenden Teile (einschließlich LEDs).
  - Die Leuchte darf nicht an ein unter Spannung stehendes Netzteil angeschlossen werden. Verbinden Sie zuerst die Leuchte mit dem Netzteil und dann das Netzteil mit dem Stromnetz.
  - Das Gerät darf nicht auf einem instabilen oder vibrationsresistenten Untergrund installiert werden.
  - Unterschiedliche Materialien (Untergründe) erfordern unterschiedliche Arten von Befestigungen. Verwenden Sie immer Schrauben und Dübel, die für den Untergrund geeignet sind.
  - Ziehen Sie immer die Schrauben fest, mit denen das Gerät an der Oberfläche befestigt wird.
  - Überschreiten Sie nicht die zulässigen Betriebstemperaturen. Wenn nicht anders angegeben, ist das Gerät für den Betrieb unter normalen Bedingungen (Umgebungstemperatur +25 ° C) ausgelegt.
  - Die Wartung / Reinigung von Geräten für den internen Gebrauch sollte mit einem trockenen Tuch ohne die Verwendung von Scheuermitteln oder Lösungsmitteln durchgeführt werden. Der Kontakt der Flüssigkeiten mit elektrischen Teilen soll vermieden werden.
  - Die angegebene Leistung und der Lichtstrom können um +/- 5% variieren.
  - Bei Zweifeln hinsichtlich der Montage oder des Gebrauchs des Geräts wenden Sie sich bitte an den Hersteller oder an die Verkaufsstelle.
  - Aktuelle Versionen der Gebrauchsanweisung für elektrotechnische Produkte sind auf der Website des Händlers unter [www.gtv.com.pl](http://www.gtv.com.pl) verfügbar.

Die Garantie umfasst keine Mängel, die aus der unsachgemäßen Montage des Geräts oder aus Reparaturen und Änderungen durch unbefugte Personen resultieren. Die Garantie erstreckt sich nicht auf Mängel, die durch mechanische Beschädigungen und Überspannungen aus dem Netz entstehen. Der Hersteller haftet nicht für Schäden, die durch unsachgemäßen (dieser Anleitung nicht gemäßen) Gebrauch der Geräte entstehen. Jede Änderung der Konstruktion oder der technischen Spezifikation schließt die Haftung des Herstellers aus. Die Garantie gilt für den Betrieb des Gerätes. Parameteränderungen, die sich aus chemischen oder physikalischen Prozessen ergeben (Alterung, Vergilbung, Verfärbung, Mattierung usw.), unterliegen nicht der Gewährleistung.

Das Produkt entspricht den Anforderungen der EU-Gesetzgebung und den Verordnungen zu deren Umsetzung im nationalen Recht. Weitere Informationen finden Sie unter [www.gtv.com.pl](http://www.gtv.com.pl) und in der Konformitätserklärung

**RU**

- Чтобы обеспечить надлежащее использование и безопасную эксплуатацию установки, следуйте инструкции по эксплуатации.
- Всегда выключайте питание перед началом установки, обслуживания или ремонта устройства.
  - Установка может выполняться только персоналом с соответствующей квалификацией.
  - Установка должна производиться в соответствии с действующими правилами.
  - Не прикасайтесь к элементам, находящимся под напряжением (в том числе к светящимся светодиодам).
  - Светильник нельзя подключать к источнику питания под напряжением. Сначала подключите светильник к источнику питания, а затем источник питания к сети.
  - Не устанавливайте устройство на нестабильном или подверженном вибрации основании
  - На разных материалах (основаниях) требуются различные типы крепежных элементов. Всегда используйте винты и дюбели, подходящие для данного типа основания.
  - Всегда крепко затягивайте винты, которые крепят устройство к поверхности.
  - Не превышайте допустимые рабочие температуры. Если не указано иное, устройство предназначено для работы в нормальных условиях (температура окружающей среды +25°C).
  - Обслуживание/очистка устройств для внутреннего применения должны выполняться сухой тканью без использования абразивов или растворителей. Избегайте контакта жидкости с электрическими деталями.
  - Данная мощность и световой поток могут изменяться на +/- 5%.
  - Если у вас возникли сомнения относительно установки или использования



- Установите, обратитесь к производителю или в точку продажи.
- Текстовые версии инструкций по использованию электротехнических изделий доступны на веб-сайте дистрибьютора по адресу: [www.gtv.com.pl](http://www.gtv.com.pl)

Гарантия не распространяется на дефекты, возникшие в результате установки осветительного прибора не в соответствии с инструкцией, его ремонта или модификации неуполномоченными лицами. Гарантия не распространяется на дефекты, возникшие в результате механических повреждений и в результате перепадов напряжения в сети питания. Производитель не несет ответственности за повреждения и ущерб, возникшие в результате ненадлежащего (не в соответствии с инструкцией) использования светильника. Какая-либо модификация конструкции или технической спецификации исключает ответственность производителя. Гарантия распространяется на работу светильника. Изменение параметров, вытекающее из химических и физических процессов (старение, потемнение, обесцвечивание, потускнение и т. п.), не подliegt гарантийным требованиям.

Срок службы изделия – 60 000 часов;

Гарантия – 5 лет

Продукт соответствует требованиям законодательства Европейского Союза. Изделие соответствует требованиям ТР ТС 004/2011 „О безопасности низковольтного оборудования“, ТР ТС 020/2011 „Электромагнитная совместимость технических средств“, ТР ТС 037/2016 „Об ограничении применения опасных веществ в изделиях электротехники и радиоаппаратуры“. Более подробную информацию можно найти на сайте [www.gtv.com.pl](http://www.gtv.com.pl) и в декларациях о соответствии.

Дата производства – указана на упаковке.

Изготовитель: GTV Poland S.A., ul. Przejazdowa 21, 05-800 Pruszków, Polska, Польша.

Филиал изготовителя: City Key International Co Ltd., No19, Chaowai street, Beijing, China, Китай.

Страна изготовления – Китай.

## CS

Pro zajištění správného používání a bezpečného fungování instalace je nutné postupovat podle návodu k obsluze.

- Než přistoupíte k instalaci, údržbě nebo opravě zařízení, vždy vypněte napájení.
- Instalaci může provádět pouze personál disponující příslušným oprávněním.
- Instalaci proveďte v souladu s platnými předpisy.
- Nedotýkejte se živých částí (včetně svítících diod LED).
- Nepřipojujte svítidlo ke zdroji pod napětím. Nejdříve připojte svítidlo ke zdroji a teprve poté zapojte zdroj do napájecí sítě.
- Zařízení neinstalujte na nestabilním podkladu nebo na povrchu vystaveném vibracím.
- Různé materiály (podklady) vyžadují různé typy připevnění. Vždy používejte vrstvu a hmoždinky vhodné pro daný druh podkladu.
- Vždy řádně dotáhněte šrouby pro připevnění zařízení k povrchu.
- Nepřekračujte přípustnou pracovní teplotu. Pokud není uvedeno jinak, je zařízení přizpůsobeno pro práci v běžných podmínkách (okolní teplota +25 °C).
- Údržbu/čištění zařízení pro použití v interiéru provádějte pomocí suchého hadříku bez použití abrazivních materiálů nebo rozpouštědel. Zabráňte kontaktu elektrických dílů s kapalinou
- Uvedený výkon a světelný tok se mohou lišit +/- 5 %.
- V případě pochybností ohledně instalace nebo používání zařízení kontaktujte výrobce nebo prodejce.
- Aktuální verze návodu k použití elektrotechnických výrobků jsou dostupné na stránkách distributora [www.gtv.com.pl](http://www.gtv.com.pl)

Záruka se nevztahuje na vady vzniklé jako následek instalace zařízení provedené v rozporu s návodem, opravou nebo úpravou neoprávněnými osobami. Záruka se nevztahuje na vady způsobené mechanickým poškozením a v důsledku přepětí pocházejících ze sítě. Výrobce neodpovídá za poškození a škody vzniklé v důsledku nesprávného použití zařízení (v rozporu s tímto návodem). Jakákoliv modifikace konstrukce nebo technické specifikace vylučuje odpovědnost výrobce. Záruka se vztahuje na provoz zařízení. Změny parametrů vyplývající z chemických nebo fyzikálních procesů (stárnutí, žloutnutí, zbarvení, matování atd.) nepodléhají reklamaci.

Výrobek splňuje požadavky právních předpisů Evropské unie a předpisů, které je implementují do vnitrostátního práva. Více informací naleznete na [www.gtv.com.pl](http://www.gtv.com.pl) a v prohlášení o shodě.

## SK

Na zabezpečenie správneho používania a bezpečného fungovania systému, dodržiavajte pokyny a odporúčania uvedené v používateľskej príručke.

- Vždy pred montážou, vykonávaním údržby či oprav zariadenia odpojte zariadenie od el. napätia.
- Montáž môžu vykonať iba osoby s náležitými kvalifikáciami a oprávneniami.
- Montáž vykonajte podľa platných miestnych predpisov a noriem.
- Nedotýkajte sa častí pod napätím (vrátane svietiacich LED diód).
- Svietidlá nepripájajte k adaptéru, ktorý je pripojený k el. napätiu. Najprv pripojte svietidlo k nepripojenému adaptéru a až potom pripojte adaptér k el. napätiu.
- Zariadenie neumiestnujte na nestabilnom podklade ani na podklade náchylnom na vibrácie.
- Rôzne materiály (podklady) si vyžadujú iné typy upevnenia. Vždy používajte skrutky a rozperné kolíky vhodné pre daný typ podkladu.
- Skrutky, ktorými je zariadenie upevnené k povrchu, vždy silno dotiahnite.
- Nepresahujte prípustnú pracovnú teplotu. Ak nie je uvedené inak, zariadenie je prispôbené na používanie v normálnych podmienkach (teplota prostredia +25 °C).
- Zariadenia určené na používanie v interiéri udržiavajte/čistite pomocou suchej handričky, nepoužívajte drsné materiály či rozpúšťadlá. Zabráňte kontaktu kvapalín s elektrickými prvkami.
- Uvedený výkon a svetelný tok sa môžu líšiť o +/- 5 %.
- V prípade, ak máte pochybnosti týkajúce sa montáže alebo používania zariadenia, kontaktujte výrobcu alebo predajcu.
- Aktuálne verzie užívateľských príručiek elektrotechnických výrobkov sú dostupné na webovej stránke distributora [www.gtv.com.pl](http://www.gtv.com.pl)

Záruka sa nevztahuje na chyby, ktoré vznikli následkom montáže zariadenia vykonanej v rozporu s touto príručkou, následkom opravy alebo úpravy vykonanej neoprávnenou osobou. Záruka

sa nevztahuje na chyby, ktoré vznikli následkom mechanických poškodení a následkom skratov pochádzajúcich z el. siete. Výrobca neodpovedá za poškodenia a škody, ktoré boli spôsobené následkom nesprávneho (v rozporu s touto príručkou) používania zariadenia. V prípade akýchkoľvek úprav konštrukcie alebo technickej špecifikácie výrobca nenesie žiadnu zodpovednosť. Záruka sa týka iba fungovania zariadenia. Záruka sa nevztahuje na zmenu parametrov, ktoré vyplývajú z chemických alebo fyzikálnych procesov (starnutie, žltnutie, strata farby, strata lesku atp.)

Výrobok spĺňa požiadavky právnych predpisov Európskej únie a predpisov, ktoré ich implementujú do vnitrostátného práva. Viac informácií nájdete na [www.gtv.com.pl](http://www.gtv.com.pl) a vo vyhlásení o zhode.

## HU

A Berendezés rendeltetészerű használata és biztonságos üzemeltetése érdekében kövesse a használati útmutatót.

- Beszerelés, karbantartás vagy javítás előtt mindig kapcsolja le a készüléket a villamos hálózatról.
- A beszerelés kizárólag előzettséggel jogszállással rendelkező személyek által hajtható végre.
- A beszerelést a vonatkozó előírások megfelelően kell végrehajtani.
- Ne érintse meg a feszültség alatt lévő elemeket (többek között a LED lámpát).
- A lámpatestet nem szabad feszültség alatt lévő tápegységgel összekötni. A lámpatestet először a tápegységgel kell összekötni, melyet csak ezt követően szabad áramhoz csatlakoztatni.
- A termék nem szabad instabil vagy rezgésre hajlamos felületre szerelni
- Különböző anyagok (felületek) különböző rögzítési módszert igényelnek. Használjon mindig az adott felületnek megfelelő csavart és tiplit.
- A készüléket a felülethez rögzítő csavarokat mindig erősen meg kell húzni.
- Ne lépje túl a megengedett működési hőmérsékletet. Ha az ellenkezője nem kerül külön feltüntetésre, a termék csak normális körülmények között működhet (+25 °C környezeti hőmérséklet).
- A beltéri rendeltetésű termékek karbantartását/tisztítását száraz ronggyal, sűrűlószerrel és oldószerek használata nélkül kell végrehajtani. Az elektromos alkatrészekre nem kerülhet folyadék.
- A megadott teljesítmény és fényáram +/-5% mértékben eltérhet.
- A termék beszerelése vagy használatalára vonatkozó kérdések esetén keresse a gyártót vagy az értékesítési pontot.
- Az elektromos termékek használati útmutatóinak aktuális változata a forgalmazó honlapján, a [www.gtv.com.pl](http://www.gtv.com.pl) weblapon található.

A garancia nem terjed ki a használati útmutatóban leírtaktól eltérő beszerelésből, javításból, vagy jogszállással személtől áttelvezett módosításból eredő károkra. A garancia nem fedi a mechanikus sérülésekből, valamint a villamosenergia-hálózatról érkező túlfeszültségből eredő károkat. A gyártó nem felel a termék nem rendeltetészerű (jelen használati útmutatóban leírtaktól eltérő) használatából eredő károkokért és sérülésekért. A szerkesztet vagy a műszaki tulajdonságok bármilyen nemű módosítása kizárja a gyártó felelősségét. A garancia a készülék működését fedi. A garancia a kémiai és fizikai (öregedés, sárgulás, elszineződés, mattulás stb.) folyamatokból eredő paraméter-változásokra nem vonatkozik.

A termék megfelel az európai uniós jogszabályok és az azokat nemzeti jogba átültetett rendeletek követelményeinek. További információ a [www.gtv.com.pl](http://www.gtv.com.pl) weboldalon és a megfélelősegi nyilatkozatban található.

## HR

Za pravilno korištenje i siguran rad instalacije postupajte u skladu s uputama za upotrebu.

- Uvijek isključite napajanje prije nego počnete s radovima na instalaciji, održavanju ili popravku uređaja.
- Radove na instalaciji može obavljati isključivo osoblje koje je za to ovlašteno.
- Radovi na instalaciji mogu se obavljati u skladu s važećim propisima.
- Ne smije se dirati dijelove pod naponom (uključujući i LED diode).
- Nemojte priključivati svjetiljku na punjač dok je pod naponom. Prvo priključite svjetiljku na punjač, a tek onda uključite punjač u mrežu.
- Nemojte instalirati uređaj na nestabilnoj ili klimavoj podlozi.
- Različiti materijali (podloge) zahtijevaju različite načine pričvršćivanja. Uvijek koristite tiple i vijke prikladne za konkretnu vrstu podloge.
- Uvijek čvrsto zavrtite vijke za pričvršćivanje uređaja na površinu.
- Nemojte prekoračiti dozvoljene temperature rada. Ako nije drugačije određeno, uređaj je prilagođen za rad u normalnim uvjetima (temperatura okoline +25 °C).
- Održavanje/čišćenje uređaja za unutarnji primjene izvodite pomoću suhe krpice, bez ikakvih abrazivnih sredstava ili otapala. Izbjegavajte kontakt tekućine s električnim dijelovima.
- Navedena snaga i svjetlosni tok mogu se razlikovati za +/-5 %.
- U slučaju da imate bilo koje nedoumice u svezi s instalacijom ili korištenjem uređaja, obratite se proizvođaču ili prodajnom mjestu.
- Aktualne inačice uputa za upotrebu elektrotehničkih proizvoda dostupne su na internetskoj stranici distributera [www.gtv.com.pl](http://www.gtv.com.pl)

Jamstvo ne pokriva kvarove koji su posljedica ugradnje uređaja suprotno uputama za uporabu, popravka ili izmjena od strane neovlaštenih osoba. Jamstvo ne pokriva kvarove uzrokovane mehaničkim oštećenjima i prenaponima koji dolaze iz mreže. Proizvođač nije odgovoran za kvarove i štete nastale uslijed nepravilnog korištenja uređaja (koje nije u skladu s ovim uputama za uporabu). Svaka izmjena konstrukcije ili tehničke specifikacije isključuje odgovornost proizvođača. Jamstvo se odnosi na rad uređaja. Promjene parametara koje nastaju kao posljedica kemijih ili fizičkih procesa (starenje, žućenje, obojebojenje, oštećenje, itd.) ne podliježu jamstvenim zahtjevima.

Proizvod ispunjava zahtjeve zakonodavstva Europske unije i propisa koji ih implementiraju u nacionalno zakonodavstvo. Više informacija dostupno je na web stranici [www.gtv.com.pl](http://www.gtv.com.pl) i u izjavi o skladnosti.

## FR

Respecter les instructions du mode d'emploi pour assurer un bon usage et la sûreté de l'installation.

- Toujours couper l'alimentation avant de procéder à l'installation, à l'entretien ou à la réparation du matériel.
- Uniquement le personnel certifié peut procéder à l'installation.
- L'installation doit être conforme à la réglementation en vigueur.
- Ne touchez pas les éléments sous tension (y compris les DEL).

- Il est interdit de connecter les luminaires à l'alimentation sous tension. En premier lieu, brancher le luminaire à l'alimentation, et seulement après relier l'alimentation au secteur.
- Il ne faut pas installer le matériel sur un support instable ou vulnérable aux vibrations.
- Le choix de fixation doit être adapté aux différents types matériaux (supports). Toujours utiliser des vis et des boulons conçus pour le support donné.
- Toujours serrer correctement les vis de fixation du matériel au support.
- Ne pas dépasser les températures de fonctionnement admissibles. Sauf indication contraire, le matériel est adapté à une utilisation dans des conditions normales (température ambiante +25 °C).
- Nettoyer et entretenir le matériel prévu pour un usage intérieur à l'aide d'un chiffon sec, sans appliquer de produits abrasifs ou de solvants. Éviter le contact d'un liquide avec des pièces électriques.
- La puissance indiquée et le flux lumineux peuvent varier +/-5%.
- En cas de doute concernant l'installation ou l'exploitation du matériel, contacter le fabricant ou le point de vente.
- Des versions mises à jour des modes d'emploi des produits électrotechniques sont disponibles sur le site web du distributeur [www.gtv.com.pl](http://www.gtv.com.pl)

La garantie ne couvre pas les défauts résultant d'une installation de l'appareil non conforme aux instructions, des réparations ou modifications par des personnes non autorisées. La garantie ne couvre pas les défauts causés par des dommages mécaniques et par des surtensions provenant de l'alimentation secteur. Le fabricant n'est pas responsable des dommages résultant d'une utilisation incorrecte (non conforme à ce manuel) des appareils. Toute modification de la conception ou des spécifications techniques exclut la responsabilité du fabricant. La garantie s'applique au fonctionnement de l'appareil. Les modifications de paramètres résultant de processus chimiques ou physiques (vieillesse, jaunissement, décoloration, ternissement, etc.) ne sont pas couvertes par la garantie.

Le produit répond aux exigences des directives de l'Union européenne et des règlements les transposant en droit national. Pour plus d'informations, consultez [www.gtv.com.pl](http://www.gtv.com.pl) et la déclaration de conformité.

## ES

Para garantizar un uso correcto y un funcionamiento seguro de la instalación, siga siempre los procedimientos descritos en el manual de uso.

- Antes de proceder a la instalación, mantenimiento o reparación del aparato, desconecte siempre la alimentación.
- La instalación podrá ser llevada a cabo solo por un personal con los respectivos permisos.
- La instalación deberá hacerse de acuerdo con las disposiciones legales en vigor.
- No tocar los elementos activos (LEDs iluminados).
- Está prohibido conectar las luminarias con el alimentador bajo tensión. Primero conecte la luminaria con el alimentador, luego el alimentador con la red de alimentación.
- Está prohibido instalar el aparato en un suelo inestable o susceptible de vibraciones.
- Diferentes materiales (suelos) requieren distintos tipos de fijaciones. Use siempre pernos y tacos según el tipo de suelo.
- Apriete siempre bien los tornillos de fijación del aparato al suelo.
- No exceda las temperaturas de trabajo permitidas. Salvo que se indique lo contrario, el aparato puede trabajar en condiciones normales (temperatura ambiente de +25 °C).
- Efectúe el mantenimiento / la limpieza de aparatos para uso en interiores con un paño seco, sin aplicar materiales abrasivos o disolventes. Evite el contacto del líquido con las partes eléctricas.
- La potencia y el flujo luminoso indicados podrán divergir en un +/-5%.
- Si tiene dudas en cuanto a la instalación o uso del aparato, póngase en contacto con el fabricante o el punto de venta.
- Las versiones actuales del manual de uso de los productos electrónicos están disponibles en la página del distribuidor: [www.gtv.com.pl](http://www.gtv.com.pl)

La garantía no cubre defectos derivados de la instalación no conforme con el manual, reparación o mantenimiento efectuados por personas no autorizadas. La garantía no cubre defectos surgidos por daños mecánicos ni por sobretensiones de la red de alimentación. El fabricante no se hace responsable de daños y perjuicios resultantes del uso incorrecto de aparatos (desconforme con el manual). Cualquier modificación de la estructura o las especificaciones técnicas excluye la responsabilidad del fabricante. La garantía se aplica al funcionamiento del aparato. Los cambios de parámetros resultantes de procesos químicos o físicos (envejecimiento, amarilleamiento, decoloración, deslustre, etc.) no están cubiertos por la garantía.

El producto cumple con los requisitos de la legislación de la Unión Europea y la normativa complementaria de la legislación nacional. Puede encontrar más información en la página web [www.gtv.com.pl](http://www.gtv.com.pl) y en la declaración de conformidad.

## IT

Per garantire il corretto uso e il funzionamento sicuro dell'impianto, occorre osservare le istruzioni d'uso.

- Occorre sempre staccare la corrente prima di eseguire l'installazione, la manutenzione o la riparazione del prodotto.
- L'impianto può essere realizzato solo da personale con le adeguate abilitazioni.
- L'impianto deve essere realizzato conformemente alle norme vigenti.
- Non toccare gli elementi sotto tensione (compresi i diodi luminosi LED).
- Non collegare la plafoniera all'alimentatore sotto tensione. Prima occorre collegare la plafoniera all'alimentatore e solo dopo l'alimentatore alla corrente.
- Non montare il prodotto su una superficie instabile o soggetta a vibrazioni.
- Diversi materiali (superfici) richiedono diversi tipi di fissaggi. Usa sempre le viti e i tasselli adatti ad un determinato tipo di superficie.
- Occorre sempre evitare bene le viti di fissaggio del prodotto alla superficie.
- Non superare la temperatura di esercizio ammissibile. Se non diversamente specificato, il prodotto è adatto all'uso nelle condizioni normali (con la temperatura ambiente pari a +25 °C).
- La manutenzione/pulizia dei prodotti dedicati all'uso esterno deve essere eseguita con uno straccio asciutto, senza l'uso di materiali abrasivi e solventi. Evitare il contatto del liquido con le parti elettriche.
- La potenza e il flusso luminoso può differenziarsi del +/-5%.
- In caso di dubbi circa l'installazione o l'uso del prodotto, contattare il produttore o il punto vendita.
- Le attuali versioni delle istruzioni d'uso dei prodotti elettrotecnici, sono disponibili sul sito del distributore

[www.gtv.com.pl](http://www.gtv.com.pl)

La garanzia non copre i difetti sorti a causa dell'installazione del prodotto in modo non conforme alle istruzioni, della riparazione o modifica da parte di persone non autorizzate. La garanzia non copre difetti causati da danni meccanici e sovratensioni provenienti dalla rete elettrica. Il produttore non è responsabile dei danneggiamenti e danni dovuti all'uso improprio (non conforme al presente manuale d'uso) degli apparecchi. Qualsiasi modifica alla costruzione o ai dati tecnici, esonera il produttore da ogni responsabilità. La garanzia si riferisce al funzionamento dell'apparecchio. Le modifiche dei parametri risultanti dai processi chimici o fisici (invecchiamento, ingiallimento, scolorimento, opacizzazione ecc.) non possono essere soggetti alle richieste di garanzia.

Il prodotto è conforme ai requisiti della legislazione dell'Unione Europea e ai regolamenti che la recepiscono nel diritto nazionale. Maggiori informazioni sono reperibili su [www.gtv.com.pl](http://www.gtv.com.pl) e nella dichiarazione di conformità.

## RO

În scopul de a asigura o utilizare corectă și o operare în siguranță a instalației, urmați instrucțiunile.

- Opriți întotdeauna alimentarea înainte de instalare, întreținerea sau repararea dispozitivului.
- Instalația poate fi efectuată exclusiv de către un personal calificat care deține autorizările necesare.
- Instalația trebuie efectuată în conformitate cu reglementările în vigoare.
- Nu atingeți elementele aflate sub tensiune (inclusiv diodele LED aprinse).
- Corpul de iluminat nu trebuie să fie conectat la o sursă de alimentare aflată sub tensiune electrică. Mai întâi, conectați corpul de iluminat la sursa de alimentare și apoi sursa de alimentare la rețeaua electrică.
- Nu instalați dispozitivul pe un suport instabil sau supus la vibrații
- Diferite materiale (substraturi) necesită diferite tipuri de elemente de fixare. Utilizați întotdeauna șuruburi și dibluri potrivite pentru tipul de substrat.
- Trebuie să strângeți întotdeauna șuruburile de fixare a dispozitivului pe suprafață.
- Nu depășiți temperaturile de funcționare admise. Dacă nu se specifică altfel, dispozitivul este proiectat să funcționeze în condiții normale (temperatura ambiantă +25 °C).
- Întreținerea/curățarea dispozitivelor de interior trebuie să fie realizată folosind o cârpă uscată, fără materiale abrazive sau solvenți. Trebuie evitat contactul lichidelor sau componentele electrice.
- Puterea și fluxul luminos pot varia +/-5%.
- În caz de dubii cu privire la instalarea sau utilizarea dispozitivului, vă rugăm să contactați producătorul sau distribuitorul.
- Versiunile actuale ale instrucțiunilor de utilizare a produselor electrotehnice sunt disponibile pe site-ul distribuitorului [www.gtv.com.pl](http://www.gtv.com.pl)

Garanția nu acoperă defectele care rezultă din instalarea dispozitivului în neconformitate cu instrucțiunile, reparațiile sau modificarea acestuia de persoane neautorizate. Garanția nu acoperă defectele cauzate de deteriorările mecanice și supratensiunile care provin din rețeaua de alimentare electrică. Producătorul nu este răspunzător pentru daunele rezultate din utilizarea necorespunzătoare (care nu este în concordanță cu aceste instrucțiuni) a dispozitivelor. Orice modificare a construcției sau specificației tehnice exclude răspunderea producătorului. Garanția se referă la funcționarea dispozitivului. Modificările parametrilor care rezultă din procese chimice sau fizice (îmbătrânire, îngălbenire, decolorare, ștergere, etc.) nu fac obiectul revendicărilor de garanție.

Produsul respectă cerințele legislației Uniunii Europene și ale reglementărilor de transpunere a acesteia în legislația națională. Mai multe informații pot fi găsite pe site-ul [www.gtv.com.pl](http://www.gtv.com.pl) și în declarația de conformitate.

## LT

Siekiant užtikrinti tinkamą įrenginio naudojimą ir saugų veikimą, būtina laikytis naudojimo instrukcijos.

- Prieš pradėdami įrenginio instaliavimą, priežiūrą ar taisymą - visada išjunkite maitinimą.
- Įrengimą gali atlikti tik atitinkamas įgaliojimus turintis darbuotojas.
- Įrengimas turi būti atliekamas pagal galiojančius reikalavimus.
- Neliesti įtampingųjų elementų (įskaitant šviečiančius LED diodus).
- Negalima jungti šviestuvo prie maitinimo bloko su įtampa. Pirmiausiai reikia prijungti šviestuvą prie maitinimo bloko, o po to maitinimo bloką prie maitinimo tinklo.
- Negalima įrengti prietaiso ant nestabilius arba virpėjimui linkusio pagrindo.
- Skirtingoms medžiagoms (pagrindams) reikalingos skirtingos tvirtinimo detalės. Visada naudoti pagrindo tipui tinkančius varžtus ir kaiščius.
- Prietaisai prie paviršiaus tvirtinamais varžtus visada reikia tvirtinti pririverčiai.
- Neviršyti leistinos darbinės temperatūros. Jei neurodyta kitaip, prietaisas skirtas veikti normaliomis sąlygomis (aplinkos temperatūra +25 °C).
- Vidiniams naudojimui skirti prietaisai priežiūra/valymas turėtų būti atliekamas sausu skudurėliu, be abrazyvinių medžiagų ar triplikuli. Vengti skysčio kontakto su elektrinėmis dalimis.
- Nurodyta galia ir šviesos srautas gali skirtis +/- 5%.
- Jei kyla abejonių dėl prietaiso įrengimo ar naudojimo reikia kreiptis į gamintoją arba pardavimo vietą.
- Aktualios elektrotechninių gaminių naudojimo instrukcijos versijos pateikiamos platintojo tinklalapyje [www.gtv.com.pl](http://www.gtv.com.pl)

Garantija neapima defektų, atsiradusių dėl instrukcijoms prieštaraujančio įrenginio montavimo, neteisėtų asmenų žaidimų ar modifikacijų. Garantija netaikoma defektams, atsiradusiems dėl mechaninių pažeidimų ir dėl viršįtampių atsiradusių iš maitinimo tinklo. Gamintojas neatsako už žalos atsiradusias dėl netinkamo prietaiso naudojimo (neatitinkančio šios instrukcijos). Gamintojas neatsako už bet kokius struktūros ar techninės specifikacijos pakeitimus. Garantija taikoma įrenginio veikimui. Parnavimų pokyčiams atsirandantiems dėl cheminių ar fizinių procesų (senėjimas, geltonumas, spalvų paskietimas, matinimas ir pan.) garantija netaikoma.

Produktais atitinka Europos Sąjungos teisės aktų ir juos į nacionalinę teisę perkeliančių teisės aktų reikalavimus. Daugiau informacijos rasite interneto svetainėje [www.gtv.com.pl](http://www.gtv.com.pl) ir atitiktis deklaracijoje.

## LV

Lai nodrošinātu instalācijas pareizu lietošanu un drošu ekspluatāciju, lūdzu, ievērojiet lietošanas instrukciju.

- Vienmēr izslēdziet barošanu pirms ierīces uzstādīšanas, apkopes vai remonta.
- Uzstādīšanu drīkst veikt tikai personāls, kuram ir atbilstoša kvalifikācija.
- Uzstādīšana jāveic saskaņā ar esošajiem likumiem.
- Nepieskarieties zem sprieguma esošiem elementiem (tostarp gaismas diodēm).
- Nedrīkst savienu gaismekli ar barošanas bloku zem sprieguma. Vispirms ir jāsavieno gaismekli ar barošanas bloku, un tikai pēc tam barošanas bloku ar barošanas tīklu.
- Nedrīkst uzstādīt ierīci uz pamatnes, kas ir nestabila vai jātūp ir vibrācijām.
- Dažādiem materiāliem (pamatnēm) ir vajadzīgi dažādu veidu stiprinājumi. Vienmēr izmantojiet skrūves un tapas, kas piemērotas dotajam pamatnes veidam.
- Vienmēr ir stingri jāpieviek skrūves, kurās pietīrstipriņa ir arī virsmas.
- Nepārnsēdriet pielaužamās darba temperatūras. Ja nav norādīts savādāk, ierīce ir pielāgota darbam normālos apstākļos (apkārtējais temperatūra +25°C).
- Iekšēlu ierīču apkopi/īrīšanu ir jāveic ar sausu drānu, neizmantojot abrazīvus materiālus vai šķīdinātājus. Neļaujiet šķīdram nonākt kontaktā ar elektriskām daļām.
- Sniegētā jauda un gaismas plūsma var atšķīrties par +/-5%.
- Ja rodas šaubas par ierīces uzstādīšanu vai lietošanu, lūdzu, sazinieties ar ražotāju vai tirdzniecības vietu.
- Prasīējāties elektrotehnikas izstrādājumu lietotāja rokasgrāmatu versijas ir pieejamas izplatītāja tīmekļa vietnē [www.gtv.com.pl](http://www.gtv.com.pl)

Garantija neattiecas uz defektiem, kas radušies ierīces uzstādīšanas neatbilstošai instrukcijai, nepilnvarotu personu veiktā remonta vai modifikāciju rezultātā. Garantija neattiecas uz defektiem, kas radušies mehānisku bojājumu un barošanas tīkla pārsprieguma rezultātā. Ražotājs neatbild par bojājumiem un kaitējumiem, kas radušies nepareizas (šai instrukcijai neatbilstošas) ierīču lietošanas dēļ. Jebkāda konstrukcijas vai tehniskās specifikācijas modifikācija izslēdz ražotāja atbildību. Garantija attiecas uz ierīces darbību. Garantija neattiecas uz raksturlielumu izmaiņām, kas saistītas ar ķīmiskiem vai fiziskiem procesiem (novecošanās, dzelzēšana, krāsas izmaiņas, blāvēšana u. tml.).

Izstrādājums atbilst Eiropas Savienības tiesību aktu prasībām un noteikumiem, kas tos ievieš valsts tiesību aktos. Plašāka informācija atrodama [www.gtv.com.pl](http://www.gtv.com.pl) un atbilstības deklarācijā.

## ET

Ūge kasutāja ja seadme ohtu funktsioneerimise tagamiseks tuleb toimida kooskõlas teinudisjuhendiga.

- Enne seadme paigaldamist, hoolidamist või parandamist tuleb teile alati välja lülitada.
- Paigaldamist või teostada ainult asjakohaste volitustega personal.
- Paigaldus tuleb teostada kooskõlas kehtivate eeskirjadega.
- Pinge all olevaid elemente mitte puudutada (sealhulgas põlviead LED diode).
- Pinge all olevat valgustüüp ei tohi toeteplokiga ühendada. Kõigepealt tuleb valgustüüp toeteplokiga ühendada ja alles seejärel võrgutoetega.
- Keelatud on paigaldada seadet ebastabiilele või vibratsiounile allutatud aluspinnale
- Erinevad materjalid (aluspinnaj) vajavad erinevaid kinnitusi. Kasutage alati antud aluspinnaja liigile sobivaid kruusid ja tüüblid.
- Seadet aluspinnale kinnitavd kruvid tuleb alati kõvasti kinni keerata.
- Mitte ületada lubatud töötemperatuure. Kui teisi antud ei ole on seade kohandatud töök normaalsetes tingimustes (keskkonna temperatuur +25°C).
- Hoonesiseste kasutusteks mõeldud seadmete hoolidamist/puhastamist tuleb teostada kuiva lapiga, ilma abrasiivsete materjalide või lahustitega. Valitud vedelikku kokkupuudet elektriliste osadega.
- Antud võimsus ja valgusvoog võivad erineda +/-5%.
- Seadme paigaldamist või kasutamist puudutavate kahtluste korral võtta ühendust tootja või müügipunkktiga.
- Elektrotehniliste toodete kehtiv kasutusjuhend on saadaval turustaja leheküljel [www.gtv.com.pl](http://www.gtv.com.pl)

Garantii ei hõlma juhendiga mitte kooskõlas olevast paigaldamisest, selleks mitte volitatud isikute poolt teostatud parandamisest või modifikatsioonidest tulenevaid vigu. Garantii ei hõlma mehaanilistest kahjustustest ja toitevõrgu ülepingsetest tulenevaid vigu. Tootja ei kannva vastutust seadme ebaõige (juhendiga mitte kooskõlas oleva) kasutamise tulemusena tekkinud vigustest ja kahjuste eest. Üksikõli milline konstruktsiooni või tehnilise spetsifikatsiooni modifikatsioon välistab tootja vastutuse. Garantii puudutab seadme tööd. Keemilistest või füüsilistest profidestist tulenevaid nähtajate muutused (vananemine, kolturnime, värvimuutus, matistumine, jne) garantii alla ei kuulu.

O produto cumpre os requisitos da legislação e regulamentos da União Europeia que os implementam na legislação nacional. Mais informações estão disponíveis no website [www.gtv.com.pl](http://www.gtv.com.pl) e na declaração de conformidade.

## PT

Para garantir uma utilização adequada e um funcionamento seguro da instalação, devem ser seguidas as instruções que constam no manual de instruções.

- Antes de se proceder à instalação, manutenção ou reparação do aparelho deve sempre desligar a fonte de alimentação elétrica.
- A instalação só pode ser efetuada por profissionais com atribuições apropriadas.
- A instalação deve ser efetuada de acordo com as prescrições da lei em vigor.
- Não tocar em elementos sob tensão (incluindo diodos LED).
- É proibido ligar a luminária à fonte de luz ligada à rede elétrica. Primeiro deve-se ligar a luminária à fonte de alimentação e só depois se deve ligar a fonte de alimentação à rede elétrica.
- Não se pode instalar o aparelho num pavimento instável e sujeito a vibrações.
- Diferentes tipos de pavimentos requerem diversos tipos de fixação. Utilize sempre parafusos e buchas adequadas para um determinado tipo de pavimento.
- Os parafusos de fixação devem ser sempre bem apertados no pavimento.
- Não ultrapassar as temperaturas de operação admissíveis. O aparelho está adaptado para operar em condições normais (temperatura de ambiente +25°C), salvo indicação em contrário.
- A manutenção/limpeza de aparelhos destinados ao uso no exterior devem ser levadas a cabo com um pano seco, sem utilizar qualquer material abrasivo ou dissolvente. Evitar o contacto das partes elétricas com líquidos.
- A potência e o fluxo luminoso indicados podem divergir +/-5%.

- Em caso de dúvidas relacionadas com a instalação ou utilização do aparelho, contacte o fabricante ou o ponto de venda.
- Os manuais de instrução atuais de produtos elétricos encontram-se disponíveis no sítio web do distribuidor, isto é [www.gtv.com.pl](http://www.gtv.com.pl).

A garantia não cobre falhas resultantes da instalação do aparelho em desacordo com as instruções e da reparação ou modificação por pessoas não autorizadas. A garantia não cobre falhas resultantes de danos mecânicos e de sobretensão proveniente da rede de alimentação. O fabricante não assume responsabilidade por falhas e sinistros resultantes de uso indevido (em desacordo com as presentes instruções) dos aparelhos. Qualquer modificação da estrutura ou especificação técnica exclui a responsabilidade do fabricante. A garantia diz respeito ao funcionamento do aparelho. A alteração de parâmetros resultante de processos físicos ou químicos (envelhecimento, amarelamento, descoloração, opacidade, etc.) não é coberta pela garantia.

O produto cumpre os requisitos da legislação e regulamentos da União Europeia que os implementam na legislação nacional. Mais informações estão disponíveis no website [www.gtv.com.pl](http://www.gtv.com.pl) e na declaração de conformidade.

## BE

Для забезпечення правильної експлуатації і безпечної функціонування устаткування необхідно паступаць у адвандеңацї з інструкцій па експлуатацї.

- Неоднака заўдэды адлучоць ад электрасеткі перад пачаткам устаткоўкі, кансервацыі або рамонту абсталявання.
- Устаткоўку можа здэіцьцяць выключна персанал з адпаведнымі паўнамоцтвамі.
- Устаткоўку трэба здэіцьцяць згодна з дэіцьцяньмі павядаві.
- Не дэкранцаць элементу пад напружаннем у тым ліку святлодїёдньым лямпакам.
- Забараняцьця злучаць арматуру з сілкавальнікам пад напружаннем. Спачатку неабходна злучыць арматуру з сілкавальнікам, а толькі пасля гэтага – сілкавальнік з электрасеткі.
- Забараняцьця ўсталюваць абсталяванне на нестабільнай аснове альбо такой, якая можа хістацца.
- Розньня матэрыялы (падставы) патрабуюць розньных тыпаў мацаваньняў. Неабходна заўдэды выкарыстоўваць падыходяцьцяць шрубы і калкі для дадзенага тыпу падставы.
- Неабходна заўдэды грунтоўна дэкрэіцьцяць шрубы, якія маюцьця да паверхні.
- Не перавыцьцяць дапушчальнай раэіцьцяць тэмпературу. Калі няма іншай інфармацї, то абсталяванне павїнна працаваць у нармальньым умовах (тэмпература навакольнага асрадьдзя +25°C).
- Кансервацыю /чыстку абсталявання для ўнугранага ўжываньня неабходна рабіць з дапамогай сухой ачыцьця, без абразївньым матэрыялаў або растваральнікаў. Неабходна пазбегцьцяць кантакту вадкасцьця з электрычньымі далятамі.
- Прадстаўлена магутнасцьця і светлавы струмень могуць адрозньнавацьця +/-5%.
- У выпадку паўсталых сумневаў адносна ўстаткоўкі ці эксплуатацї абсталявання, трэба звязцаць з вытворцам або месцам, дзе прадукт быў куплены.
- Актуальньня версіі інструкцї па эксплуатацї электратэхньічньым выбараў даступньня на сайцьця дїстрыбутора [www.gtv.com.pl](http://www.gtv.com.pl)

Гарантыя не распаўсюдзвваецця на дэфекты, якія з’явілісь у выніку ўсталюькі не ў адвандеңацї з інструкцї, у выніку рамонту або зменаў, здэіцьцяньня неўпаўнаважанай асобай. Гарантыя не распаўсюдзвваецця на дэфекты, якія з’явілісь у выніку механічньым пашкодзваньняў, а таксама у выніку пераналуькі ў электрасеткі. Вытворца не нясе адказнасцьця за пашкоджаньні і шкоду, якія з’яўляюцьця вынікам няправільнага (які супярэцьцяць дадзенай інструкцї) выкарыстаньня прыладаў. Якая-небудзь змена канструкцї або тэхнічнай спецыфікацї здымае адказнасцьця з вытворца. Гарантыя тычыцца працы прыладаў. Змены параметраў, што дацьця з хїмічньым або фізічньым працацаў (старэньня, пажаўценньня, зьнікаюьруваньне, матаванне і т.д) не з’яўляюцьця прычынай для прэтэнзїў у гарантыі.

Імгарэцьця службы выбара – 60 000 гадзін;  
Гарантыя – 5 гадоў

Продукт адвандеңацьця патрабаванньям заканадаўця Еўрапейскага саюза і нарматыўньым актамі, якія ўводзяць іх у національньня заканадаўця. Выбар адвандеңацьця патрабаванньям TP TC 004/2011 „Аб бясьцяньні нязвольтнага абсталяваньня“, TP TC 020/2011 „Электрамагнїтнаа смяшчальнасцьця тэхньічньым сродкаў“, TP TC 037/2016 „Аб абмежаваньні прымянення небеспечньым рэчываў у выбарах электратэхньічньым і радыётэхньічньым“.

Дата вытворца – ўказана на ўпакоўцы.  
Вытворца: GTV Poland S.A., ul. Przejazdowa 21, 05-800 Pruszków, Polska, Польшча.  
Фїліял вытворца: City Key International Co. Ltd., No19, Chaochai street, Beijing, China, Кїтай.  
Країна выбара – Кїтай. Дадацьцяцьця інфармацїя даступньня на сайцьця [www.gtv.com.pl](http://www.gtv.com.pl) і ў заяве аб адвандеңацї патрабаванньям.  
Імгарэцьця

## UK

Щоб забезпечити належне використання і безпечну експлуатацію установки, дотримуйтеся інструкції з експлуатації.

- Завжди вимикайте живлення перед пачатком установки, обслуговування або ремонту пристрою.
- Установка може виконуватись тільки персоналом з відповідною кваліфікацією.
- Установка повинна проводитись відповідно до діючих правил.
- Не торкайтесь деталей під напругою (в тому числі світлодіодів, що світяться).
- Світильник не можна підключати до джерела живлення під напругою. Спочатку підключіть світильник до джерела живлення, а потім джерело живлення до мережі.
- Уникайте установки на нестабільній або хвилястій до вібрацій підставі
- На різних матеріалах (підставах) потрібні різні типи кріпильних елементів. Завжди використовуйте гвинти та дюбелі, які підходять для даного типу підстави.

- Завжди міцно затягуйте гвинти, які кріплять пристрій до поверхні.
- Не перевищуйте допустимі робочі температури. Якщо не вказано інше, пристрій призначений для роботи в нормальних умовах (температура навколишнього середовища +25 °C).
- Обслуговування / очищення пристроїв для внутрішнього застосування повинно виконуватися сухою тканиною без використання абразивів або розчинників. Уникайте контакту рідини з електричними деталями.
- Вказана потужність і світловий потік можуть змінюватися на +/- 5%.
- Якщо у вас виникли сумніви щодо установки або використання пристрою, зверніться до виробника або в точку продажу.
- Поточні версії інструкцій з використання електротехнічних виробів доступні на веб-сайті дистриб'ютора за адресою: [www.gtv.com.pl](http://www.gtv.com.pl)
- термін придатності виробу 60 000 годин;
- гарантія - 5 років

Гарантія не поширюється на дефекти, що виникли в результаті установки пристрою не відповідно до інструкції, ремонту або модифікації неуповноваженими особами. Гарантія не поширюється на дефекти, викликані механічними пошкодженнями і внаслідок стрибків напруги в мережі живлення. Виробник не несе відповідальності за пошкодження і збиток, що є результатом неправильного (у невідповідності з інструкцією) використання пристрою. Будь-яка зміна конструкції або технічних характеристик виключає відповідальність виробника. Гарантія поширюється на роботу пристрою. Зміни параметрів в результаті хімічних або фізичних процесів (старіння, пошкодження, знебарвлення, потускніння і т. д.) не підлягають гарантійним претензіям.

Продукт відповідає вимогам законодавства Європейського Союзу.

Товар відповідає вимогам законодавства України, зокрема постанові Кабінету Міністрів України від 16 грудня 2015 р. № 1077 "Про затвердження Технічного регламенту з електромагнітної сумісності обладнання", постанові Кабінету Міністрів України від 16 грудня 2015 р. № 1067 "Про затвердження Технічного регламенту низьковольтного електричного обладнання", постанові Кабінету Міністрів України від 27 травня 2015 р. № 340 "Про затвердження Технічного регламенту енергетичного маркування електричних ламп та світильників", постанові Кабінету Міністрів України від 10 березня 2017 р. № 139 "Про затвердження Технічного регламенту обмеження використання деяких небезпечних речовин в електричному та електронному обладнанні

Дата виготовлення - зазначено на упаковці.

ук. Виробник: ГТВ Poland, вул. Пшездзюва 21, 05-800 Прушков, Польща.

кл. Філія виробника - Сіті К'ей Інтерншл Цо.ЛТД, No 19, Хоавей Стріт, Пекін, Китай.

кл. Країна виробництва - Китай

Імпортер:



## BG

С цел осигуряване на правилна експлоатация и безопасно функциониране на инсталцията, трябва да следвате указанията от инструкцията за обслужване.

- Винаги, преди да се пристъпи към инсталтиране, дейности по поддръжка или ремонт на уреда, захранването трябва да се изключи.
- Инсталтирането може да изпълни само персонал, притежаващ съответните квалификации.
- Инсталтирането трябва да се изпълни в съответствие с действащите разпоредби.
- Не докосвайте елементите под напрежение (включително светещите LED диоди).
- Не бива да свързвате осветителното тяло със захранващо устройство под напрежение. Първо трябва да свържете осветителното тяло със захранващото устройство и едва след това да включите захранващото устройство към електрическата мрежа.
- Не бива да инсталирате устройството върху нестабилна или податлива на вибрации основа.
- Различните материали (основи) изискват различни видове крепежни елементи. Винаги използвайте дюбели и винтове, подходящи за дадения вид основа.
- Винаги трябва да затегнете силно монтажните винтове към основата.
- Да не се надвишава допустимите температури на работа. Ако не е посочено друго, устройството е пригодено за работа при нормални условия (температура на околната среда +25 °C).
- Поддръжката/почистването на устройствата за ползване на закрито трябва да се извършва със суха кърпа, без използване на абразивни материали или разтворители. Трябва да се избягва контакт с електрическите части.
- Посочената мощност и светлинен поток могат да се различават с +/-5%.
- В случай на съмнения относно инсталирането или експлоатацията на устройството, трябва да се свържете с производителя или с търговския пункт.
- Актуалните версии на инструкциите за експлоатация на електротехнически уреди са достъпни в сайта на дистрибутора [www.gtv.com.pl](http://www.gtv.com.pl)

Гаранцията не обхваща дефектите, възникнали в резултат от инсталтация, изпълнена в несъответствие с инструкцията, от ремонт или модификация от неуповноважени лица. Гаранцията не обхваща дефектите, възникнали в резултат на механични повреди и в резултат на пренапрежения от захранваща мрежа. Производителят не носи отговорност за повреди и вреди, възникнали в резултат от неправилно (несъответствие на настоящата инструкция) използване на устройството. Каквато и да била модификация на конструкцията или техническата спецификация отменя отговорността на производителя. Гаранцията се отнася за действително на устройството. Промяната на параметрите, възникнала въз основа на химически или физически процеси (старене, пожълтяване, обезцветяване, потъмняване и т.н.) не подлежат на гаранционни претенции.

Продуктът отговаря на изискванията на законодателството на Европейския съюз и на регламентите, които ги въвеждат в националното законодателство. Повече информация можете да намерите на уебсайта [www.gtv.com.pl](http://www.gtv.com.pl) и в декларацията за съответствие.

## SL

Da bi se zagotovila ustrezná uporaba in varno delovanje sistema, je treba ukrepati skladno z navodili za uporabo.

- Pred začetkom montaže, vzdrževalnih del ali popravila naprave je treba vedno odklopiti napajanje.
- Montažo lahko opravi izključno posebej pooblaščen osebe.
- Montaža mora ustrezati veljavnim predpisom.
- Ne dotikajte se delov pod napetostjo (vljv tudi za same diode LED).
- Ne povezojte svetilni z napajalnikom, ki je pod napetostjo. Najprej je treba povezati svetlobo z napajalnikom in šele nato napajalnik priključiti na napajalno omrežje.
- Ne nameščajte naprave na nestabilni ali drseči podlagi.
- Različni materiali (podloge) zahtevajo različne vrste pritrditev. Vedno uporabite vijake in zatiče, ki so primerni za izbrano vrsto podlage.
- Vedno je treba močno priviti vijake, ki napravijo pritrditvejo k podlagi.
- Ne presegajte dopustnih delovnih temperatur. Če ni navedeno drugače, je naprava prilagojena za delovanje v navadnih razmerah (temperatura okolja 25 °C).
- Za vzdrževanje/čiščenje naprave za notranjo uporabo je treba uporabiti suvo krpo, brez abrazivnih materialov in topli. Izogibati se stiku tekočin z električnimi elementi.
- Navedena moč in svetlobni curek se lahko razlikujeta za +/-5%.
- Ob vprašanjih glede namestitve ali uporabe naprave se je treba obrniti na proizvajalca ali prodajno točko.
- Veljavne različne navodil za uporabo elektrotehničnih izdelkov so na voljo na spletni strani distributerja [www.gtv.com.pl](http://www.gtv.com.pl).

Garancija ne velja za napake, ki so posledica montaže naprave, opravljene neskladno z navodili, ali popravil ali sprememb, uvedenih s strani nepooblaščen osebe. Garancija ne zajema napak, ki so posledica mehanskih poškodb ali prenapetosti, izviračih iz napajalnega omrežja. Proizvajalec ne odgovarja za poškodbe in škode, ki so posledica neustrezne uporabe naprave (neskladne s temi navodili). Kakršna koli sprememba konstrukcije ali tehničnih specifikacij izključuje odgovornost proizvajalca. Garancija se nanaša na delovanje naprave. Spremembe parametrov, ki so posledica kemičnih ali fizikalnih procesov (staranje, porumenelost, razbarvanje, potemnitev ipd.) ne dajejo pravic garancijskih zahtevkov.

Izdelek izpolnjuje zahteve zakonodaje Evropske unije in predpisov, ki jih prenašajo v nacionalno zakonodajo. Več informacij je na voljo na spletni strani [www.gtv.com.pl](http://www.gtv.com.pl) in v izjavi o skladnosti.

## BS

Za pravilno korišćenje i sigurno djelovanje instalacije postupajte u skladu s uputama za upotrebu.

- Uvijek isključite napajanje prije nego što počnete s radovima na instalaciji, održavanju ili popravku uređaja.
- Radove na instalaciji može obavljati isključivo osoblje koje je za to ovlašteno.
- Radovi na instalaciji se mogu obavljati u skladu s važećim propisima.
- Nemojte dirati elemente pod naponom (uključujući i svjetleće diode LED).
- Nemojte priključivati lampu na punjač dok je pod naponom. Prvo priključite lampu na punjač, a tek onda uključite punjač u mrežu.
- Nemojte instalirati uređaj na nestabilnoj ili klimavoj podzi.
- Različiti materijali (podloge) zahtijevaju različite pribore za pričvršćivanje. Uvijek koristite tiple i vijake adekvatne za konkretnu vrstu podloge.
- Uvijek jako zavrnite vijake za pričvršćivanje uređaja za površinu.
- Nemojte prekoračiti dozvoljene temperature rada. Ako nije drugačije određeno, uređaj je prilagođen rad u normalnim uvjetima (temperatura okruženja +25°C).
- Uređaj za unutrašnje korišćenje čistiće/održavajte suhom krpicom, bez ikakvih abrazivnih sredstava ili rastvarača. Izbjegavajte kontakt tekućine s električnim dijelovima.
- Navedena snaga i svjetlosni mlaz se može razlikovati za +/-5%.
- Ako imate bilo koje nedoumice vezane za instalaciju ili korišćenje uređaja, obratite se proizvođaču ili prodajnom mjestu.
- Aktualne verzije uputa za upotrebu elektrotehničkih proizvoda su dostupne na web-stranici distributera [www.gtv.com.pl](http://www.gtv.com.pl).

Garancija ne pokriva nedostatke koji su nastali uslijed instaliranja uređaja bez poštovanja uputstava, popravke ili modifikacija koje su vršila neovlašteni lica. Garancija ne pokriva nedostatke koji su nastali uslijed mehaničkog oštećenja i uslijed prenapona nastalih u električnoj mreži. Proizvođač ne snosi odgovornost za oštećenja koja su rezultat nepravilnog korišćenja uređaja (koje nije u skladu s ovim uputstvom). Bilo koja modifikacija konstrukcije ili tehničke specifikacije isključuje odgovornost proizvođača. Garancija se odnosi na djelovanje uređaja. Promjena parametara uslijed hemijskih i fizičkih procesa (starenje, promjena boje u žutu, nestanak boje, matiranje i sl.) ne podliježe jamci.

Proizvod ispunjava zahtjeve zakonodavstva Evropske unije i uredbi koje ih primjenjuju u državni zakon. Više informacija dostupno je na internet stranici [www.gtv.com.pl](http://www.gtv.com.pl) i u izjavi o usklađenosti.

## SRP

Za pravilno korišćenje i bezbedno djelovanje instalacije postupajte u skladu s uputstvima za upotrebu.

- Uvijek isključite napajanje prije nego što počnete s radovima na instalaciji, održavanju ili popravci uređaja.
- Radove na instalaciji može obavljati isključivo osoblje koje je za to ovlašteno.
- Radovi na instalaciji se mogu obavljati u skladu s važećim propisima.
- Nemojte dirati elemente pod naponom (uključujući i svjetleće diode LED).
- Nemojte priključivati lampu na punjač dok je pod naponom. Prvo priključite lampu na punjač, a tek onda uključite punjač u mrežu.
- Nemojte instalirati uređaj na nestabilnoj ili klimavoj podzi.
- Različiti materijali (podloge) zahtijevaju različite pribore za pričvršćivanje. Uvijek koristite tiple i vijake adekvatne za konkretnu vrstu podloge.
- Uvijek jako zavrnite vijake za pričvršćivanje uređaja za površinu.
- Nemojte prekoračiti dozvoljene temperature rada. Ako nije drugačije određeno, uređaj je prilagođen za rad u normalnim uslovima (temperatura okruženja +25°C).
- Za održavanje/čišćenje uređaja za unutrašnje primjene koristite suhu krpicu, bez ikakvih abrazivnih sredstava ili rastvarača. Izbjegavajte kontakt tečnosti sa električnim dijelovima.
- Navedena snaga i svjetlosni mlaz se može razlikovati za +/-5%.
- Ako imate bilo koje nedoumice vezane za instalaciju ili korišćenje uređaja, obratite se proizvođaču ili prodajnom mjestu.
- Aktuelne verzije uputstava za upotrebu elektrotehničkih proizvoda su dostupne na web-stranici



дистрибутера [www.gtv.com.pl](http://www.gtv.com.pl).

Гаранција не покрива недостатке који су настали услед инсталiranja уређаја без поштовања упутстава, поправке или модификација које су вршила неовлашћена лица. Гаранција не покрива недостатке који су настали услед механичког оштећења и усљед пренапона насталих у електричној мрежи. Произвођач не сноси одговорност за оштећења која су резултат неpravilног коришћења уређаја (које није у складу с овим упутством). Било која модификација конструкције или техничке спецификације искључује одговорност произвођача. Гаранција се односи на деловање уређаја. Промена параметара усљед хемиских и физичких процеса (старење, промена боје у жуту, нестанак боје, матирање и сл.) не подлиже гаранцији.

Производ испуњава захтеве закондавства Европске уније и уређи које им примјенјују у државни закон. Више информација доступно је на интернет страници [www.gtv.com.pl](http://www.gtv.com.pl) и у изјави о усклађености.

## SR

За pravilно коришћење и безбедно деловање инсталације поступајте у складу с упутствима за употребу.

- Увек искључите напајање пре него што почнете с радовима на инсталацији, одржавању или поправци уређаја.
- Редове на инсталацији може да обавља искључиво особље које је за то овлашћено.
- Радови на инсталацији се могу обављати у складу с важећим прописима.
- Немојте дирати елементе под напоном (укључујући и светлеће диоде LED).
- Немојте прикључити lampu на пуњтај док је под напоном. Прво прикључите lampu на пуњтај, а тек онда укључите пуњтај у мрежу.
- Немојте инсталирати уређај на нестабилној или провисли подложној климану.
- Различити материјали (подлоге) захтевају различите приболе за pričvršćивање. Увек користите типле и вијке адекватне за конкретну врсту подлоге.
- Увек јавно затворите вијке за pričvršćивање уређаја за површину.
- Немојте преконачити дозвољене температуре рада. Ако није другачије одређено, уређај може да ради у нормалним условима (температура окружења +25°C).
- Одржавање/čišћење уређаја за унутрашње коришћење изводите помоћу суве крпке, без икаквих абразивних средстава или раставача. Избегавајте контакт техничким с електричним деловима.
- Наведена снага и светлосни млаз може се разликовати за +/-5%.
- У случају да имате било које недоумице vezane за инсталацију или коришћење уређаја, обратите се произвођачу или продајном месту.
- Актуелне verzije упутстава за употребу електротехничких производа су доступне на веб-страници дистрибутера [www.gtv.com.pl](http://www.gtv.com.pl).

Гаранција не покрива недостатке који су настали услед инсталiranja уређаја без поштовања упутстава, поправке или модификација које су вршила неовлашћена лица. Гаранција не покрива недостатке који су настали услед механичког оштећења и усљед пренапона насталих у електричној мрежи. Произвођач не сноси одговорност за оштећења која су резултат неpravilног коришћења уређаја (које није у складу с овим упутством). Било која модификација конструкције или техничке спецификације искључује одговорност произвођача. Гаранција се односи на деловање уређаја. Промена параметара усљед хемиских и физичких процеса (старење, промена боје у жуту, нестанак боје, матирање и сл.) не подлиже гаранцији.

Производ испуњава захтеве закондавства Европске уније и уређи које им примјенјују у државни закон. Више информација доступно је на интернет страници [www.gtv.com.pl](http://www.gtv.com.pl) и у изјави о усклађености.

## MK

Со цел да се обезбеди правилна употреба и безбедно рабавање на инсталацији, следите го упутстава за раба.

- Секког искључите го напојавањагет пред да почнете со инсталација, одржување или поправки на уредот.
- Инсталација може да ја прават само соодветно квалификувани лица.
- Инсталација треба да биде извршена во согласност со важените прописи.
- Да не се депираат елементите под напон (труа и светлечките LED диоди).
- Светлечкото тело не смеа да биде поврзано со напојавање под напон. Првм, поврзете го светлечкото тело со напојавањагет а потоа со електричен напон.
- Уредот не смеа да се монтира на подлога која е нестабилна или подложна на вибрации.
- За различните материјали (субстрати) потребни се различни свързачки елементи. Секкогш употребувајте завртки и штилки кои се погодни за видот на подлогата.
- Секкогш цврсто затегнете ги заврските што го приврстуваат уредот на површината.
- Не ја надминувајте дозволената раба температура. Освен ако не е поинаку наведено, уредот е дизајниран да раба во нормални услови (температура +25 °C).
- Одржување/чишћење на уредот за внатрешна употреба треба да се изведува со сува крпа без употреба на абразивни материјали или растворувања. Избегавајте контакт на течност со електричните делови.
- Дадената моќност и прозачниот флукс можат да варираат +/-5%.
- Доколку имате сомнеж поврзан со инсталација или употреба на уредот, ве молиме контактирајте го производителот или продажното место.
- Теконите верзии на упутстава за употреба на електро-техничките производи се достапни на веб-страница на дистрибутерот [www.gtv.com.pl](http://www.gtv.com.pl)

Гаранцијата не ги опфаќа оштетувањата настанати при инсталација на уредот, а не се согласни со уптствава, поправките или модификацијата од страна на неовластени лица. Гаранцијата не ги опфаќа оштетувањата настанати поради механички оштетувања, како и од причини поврзани со напојавањата мрежа. Производителот не сноси одговорност за оштетувања која се резултат на несоодветно користење на уредот (несоодлазно со уптствава). Секое модификација на конструкцијата или техничката спецификација ја исклучува одговорноста на производителот. Гаранцијата се однесува на функционирањето на уредот. Промена на параметрите кои произлегуваат од хемиските или физичките (старење, покочување, обелевање и сл.) процеси не се опфатени со гаранција.

Производот ги исполнува барањата на легислативата на Европската Унија и регулативните кошти се имплементирани во националното законодавство. Повеќе информации се достапни на веб-страница [www.gtv.com.pl](http://www.gtv.com.pl) и во изјавата за сообразноста.

## MO

- Ин скопу де а сигура о utilizzare corectă și о operare în siguranță а instalației, urmați instrucțiunile.
- Оприй întotdeauna alimentarea înainte де instalația, înțelegerea sau repararea dispozitivului.
- Instalația poate fi efectuată exclusiv де către un personal calificat care deține autorizațiile necesare.
- Instalația trebuie efectuată în conformitate cu reglementările в vigore.
- Nu atingeți elementele аfiate sub tensiune (inclusiv diodele LED аpărate).
- Corpul де iluminat nu trebuie să fie conectat la o sursă де alimentare аfiată sub tensiune electrică. Mai întâi, conectați corpul де iluminat la sursa де alimentare și apoi sursa де alimentare la rețeaua electrică.
- Nu instalați dispozitivul pe un suport instabil sau supus la vibrații
- Diferite materiale (substraturi) necesită diferite tipuri де elemente де fixare. Utilizați întotdeauna șuruburi și dibluri potrivite pentru tipul де substrat.
- Trebue să strângeți întotdeauna șuruburile де fixare а dispozitivului pe suprafață.
- Nu depășiți temperaturile де funcționare admise. Dacă nu се specifică аltfel, dispozitivul este proiectat să funcționeze în condiții normale (temperatura аmbianță +25 °C).
- Întreținerea/curățarea dispozitivelor де interior trebuie să fie realizată folosind o cârpă uscată, fără materiale abrazive sau solvenți. Trebuie evitat contactul lichidelor sau componentele electrice.
- Puterea și fluxul luminos pot varia +/-5%.
- În caz де dubii cu privire la instalarea sau utilizarea dispozitivului, vă rugăm să contactați producătorul sau distribuitorul.
- Versionile actuale ale instrucțiunilor де utilizare а produselor electrotehnice sunt disponibile pe site-ul distribuitorului [www.gtv.com.pl](http://www.gtv.com.pl)

Гаранția nu acoperă defectele care rezultă din instalarea dispozitivului în necomfortabile cu instrucțiunile, repațiile sau modificarea acestuia де persoane neautorizate. Garanția nu acoperă defectele cauzate де deteriorări mecanice și supratensiuni care provin din rețeaua де alimentare electrică. Producătorul nu este răspunzător pentru daunele rezultate din utilizarea necorespunzătoare (care nu este în concordanță с aceste instrucțiuni) а dispozitivului. Orice modificare а construcției sau specificației tehnice exclude răspunderea producătorului. Garanția се referă la funcționarea dispozitivului. Modificările parametrilor care rezultă din procese chimice sau fizice (imbătrânire, îngălbenire, decolorare, ștergere, etc.) nu fac обiectul revendițiilor де гаранție.

Produsul respectă cerințele legislației Uniunii Europene și ale reglementărilor де transpunere а acestora în legislația națională. Mai multe informații pot fi găsite pe site-ul [www.gtv.com.pl](http://www.gtv.com.pl) și în declearea де conformitate.

## AM

Stručajni informacije о upotrebi i bezbednom radu на instalaciji, sledite го uputstava за upotrebu.

- Uvek искључите напајање пре него што почнете с радовима на инсталацији, одржавању или поправци уређаја.
- Редове на инсталацији може да обавља искључиво особље које је за то овлашћено.
- Радови на инсталацији се могу обављати у складу с важећим прописима.
- Немојте дирати елементе под напоном (укључујући и светлеће диоде LED).
- Немојте прикључити lampu на пуњтај док је под напоном. Прво прикључите lampu на пуњтај, а тек онда укључите пуњтај у мрежу.
- Немојте инсталирати уређај на нестабилној или провисли подложној климану.
- Различити материјали (подлоге) захтевају различите приболе за pričvršćивање. Увек користите типле и вијке адекватне за конкретну врсту подлоге.
- Увек јавно затворите вијке за pričvršćивање уређаја за површину.
- Немојте преконачити дозвољене температуре рада. Ако није другачије одређено, уређај може да ради у нормалним условима (температура окружења +25°C).
- Одржавање/čišћење уређаја за унутрашње коришћење изводите помоћу суве крпке, без икаквих абразивних средстава или раставача. Избегавајте контакт техничким с електричним деловима.
- Наведена снага и светлосни млаз може се разликовати за +/-5%.
- У случају да имате било које недоумице vezane за инсталацију или коришћење уређаја, обратите се произвођачу или продајном месту.
- Актуелне verzije упутстава за употребу електротехничких производа су доступне на веб-страници дистрибутера [www.gtv.com.pl](http://www.gtv.com.pl).

Гаранција не покрива недостатке који су настали услед инсталiranja уређаја без поштовања упутстава, поправке или модификација које су вршила неовлашћена лица. Гаранција не покрива недостатке који су настали услед механичког оштећења и усљед пренапона насталих у електричној мрежи. Произвођач не сноси одговорност за оштећења која су резултат неpravilног коришћења уређаја (које није у складу с овим упутством). Било која модификација конструкције или техничке спецификације искључује одговорност произвођача. Гаранција се односи на деловање уређаја. Промена параметара усљед хемиских и физичких процеса (старење, промена боје у жуту, нестанак боје, матирање и сл.) не подлиже гаранцији.

Производ испуњава захтеве закондавства Европске уније и уређи које им примјенјују у државни закон. Више информација доступно је на интернет страници [www.gtv.com.pl](http://www.gtv.com.pl) и у изјави о усклађености.





