

PODSZAFKOWA OPRAWA LED LD-OPD5W0-CB LD-OPD9W0-CB

Przed rozpoczęciem montażu należy odłączyć zasilanie sieciowe (AC 220-240 V/ 50-60 Hz).

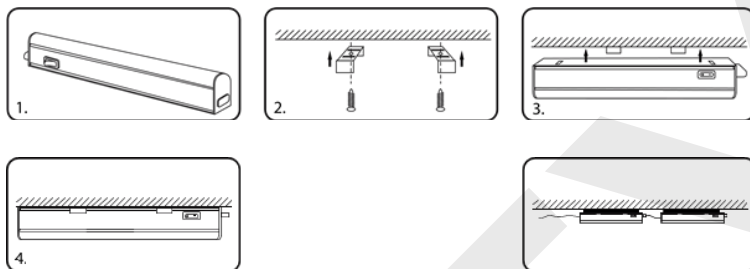
Prace montażowe i konserwacyjne mogą wykonywać wyłącznie wyspecjalizowani elektrycy z uprawnieniami SEP zgodnie z miejscowymi przepisami bezpieczeństwa pracy. Wprowadzenie jakichkolwiek zmian technicznych lub niedostosowanie się do instrukcji spowoduje utratę gwarancji na dany produkt.

Podczas montażu należy pamiętać o bezpieczeństwie osób znajdujących się w pobliżu.

Przeznaczenie:

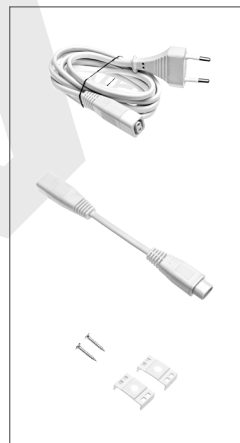
- Wyrób przeznaczony do stosowania w gospodarstwach domowych i ogólnego przeznaczenia.

Instrukcja montażu:

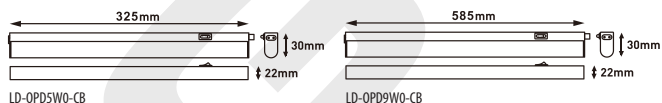


Indeks	Model	Kolor	Moc	Zasilanie	Barwa światła	Stopień ochrony IP	Strumień świetlny	Kąt świecenia	Waga netto	Kod EAN
LD-OPD5W0-CB	OPD5W	biały	5 W	AC 220-240 V/ 50-60 Hz	3000 K	IP20	450 lm	220°	0,260 kg	5901867158376
LD-OPD9W0-CB	OPD9W		9 W				700 lm		0,362 kg	5901867158383

Oprawa zawiera:



Wymiary



CE Dyrektywy EMC (2004/108/EC) i LVD(2006/95/EC)

Nasze produkty spełniają wymagania zawarte w dyrektywach oraz przepisach krajowych wprowadzających dyrektywy. Kompatybilność elektromagnetyczna EMC 2004/108/EC. Niskonapięciowa LVD 2006/95/EC. Dyrektywa ma zastosowanie do sprzętu elektrycznego przeznaczonego do użytkowania przy napięciu nominalnym od 50V AC do 1000V AC, oraz od 75V DC do 1500V DC.

⌚ Dyrektywa WEEE 2002/96/EC

Informacja dla użytkowników o pozbywaniu się urządzeń elektrycznych i elektronicznych.

Niniejszy produkt został oznakowany zgodnie z Dyrektywą WEEE (2002/96/EC) oraz późniejszymi zmianami, dotyczącą zużytego sprzętu elektrycznego i elektronicznego. Zapewniając prawidłowe złomowanie przyczyniają się Państwo do ograniczenia ryzyka wystąpienia negatywnego wpływu produktu na środowisko i zdrowie ludzi, które mogłoby zaistnieć w przypadku niewłaściwej utylizacji urządzenia.

Symbol umieszczony na produkcie lub dołączonych do niego dokumentach oznacza, że nasz produkt nie jest klasyfikowany jako odpad z gospodarstwa domowego. Urządzenie należy oddać do odpowiedniego punktu utylizacji odpadów w celu recyklingu. Aby uzyskać dodatkowe informacje dotyczące recyklingu niniejszego produktu należy skontaktować się z przedstawicielem władz lokalnych, dostawcą usług utylizacji odpadów lub sklepem, gdzie nabyto produkt.

Dyrektywa RoHS 2002/95/EC

Informacja dla użytkowników dotycząca użycia substancji niebezpiecznych w sprzęcie elektrycznym i elektronicznym.

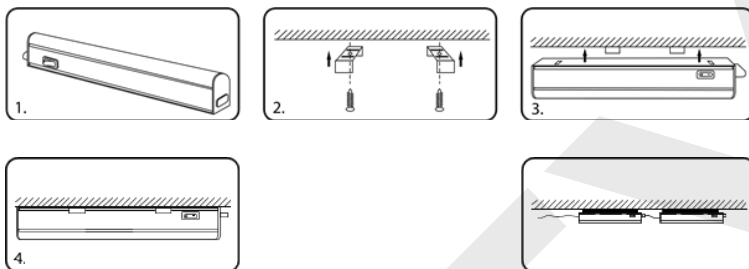
W trosce o ochronę zdrowia ludzi oraz przyjazne środowisko zapewniamy, że nasze produkty podlegające przepisom dyrektywy RoHS, dotyczącej użycia substancji niebezpiecznych w sprzęcie elektrycznym i elektronicznym, zostały zaprojektowane i wyprodukowane zgodnie z wymaganiami tej dyrektywy. Jednocześnie zapewniamy, że nasze produkty zostały przetestowane i nie zawierają substancji niebezpiecznych w ilościach mogących niekorzystnie wpływać na zdrowie człowieka lub środowisko naturalne.

Under-cabinet lighting linear fitting LD-OPD5W0-CB LD-OPD9W0-CB

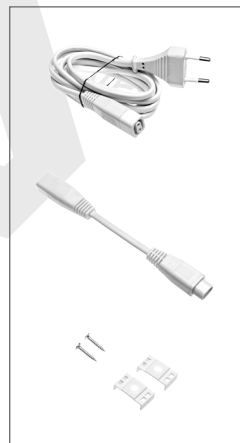
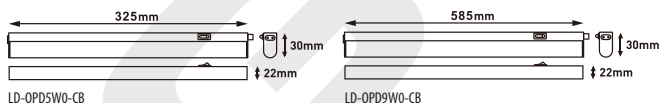
Before installation, disconnect the power supply (AC 220-240 V/50-60 Hz). Installation and maintenance work may only be performed by trained electricians authorised by the Electrical Engineers Association (SEP) in accordance with local safety regulations. Making any technical changes or failure to observe the instructions will void the warranty for the product. During installation, keep in mind the safety of persons in the vicinity.

Purpose:

- Product designed for the use in households and for other similar general applications.

Mounting instructions:

Index	Model	Color	Power	Power supply	Light colour	IP	Luminous flux	Beam angle	Net weight	Kod EAN
LD-OPD5W0-CB	OPD5W	white	5 W	AC 220-240 V/ 50-60 Hz	3000 K	IP20	450 lm	220°	0,260 kg	5901867158376
LD-OPD9W0-CB	OPD9W		9 W				700 lm			

Including:**Dimensions****CE** Dyrektywa EMC (2004/108/EC) i LVD(2006/95/EC)

Nasze produkty spełniają wymagania zawarte w dyrektywach oraz przepisach krajowych wprowadzających dyrektywy. Kompatybilność elektromagnetyczna EMC 2004/108/EC. Niskonapięciowa LVD 2006/95/EC. Dyrektywa ma zastosowanie do sprzętu elektrycznego przeznaczonego do użytkowania przy napięciu nominalnym od 50V AC do 1000V AC, oraz od 75V DC do 1500V DC.

W Dyrektywa WEEE 2002/96/EC

Informacja dla użytkowników o pozbywaniu się urządzeń elektrycznych i elektronicznych.

Niniejszy produkt został oznakowany zgodnie z Dyrektywą WEEE (2002/96/EC) oraz późniejszymi zmianami, dotyczącą zużytego sprzętu elektrycznego i elektronicznego. Zapewniając prawidłowe złomowanie przyczyniają się Państwo do ograniczenia ryzyka wystąpienia negatywnego wpływu produktu na środowisko i zdrowie ludzi, które mogłoby zaistnieć w przypadku niewłaściwej utylizacji urządzenia.

Symbol umieszczony na produkcie lub dołączonych do niego dokumentach oznacza, że nasz produkt nie jest klasyfikowany jako odpad z gospodarstwa domowego. Urządzenie należy oddać do odpowiedniego punktu utylizacji odpadów w celu recyklingu. Aby uzyskać dodatkowe informacje dotyczące recyklingu niniejszego produktu należy skontaktować się z przedstawicielem władz lokalnych, dostawcą usług utylizacji odpadów lub sklepem, gdzie nabyto produkt.

D Dyrektywa RoHS 2002/95/EC

Informacja dla użytkowników dotycząca użycia substancji niebezpiecznych w sprzęcie elektrycznym i elektronicznym.

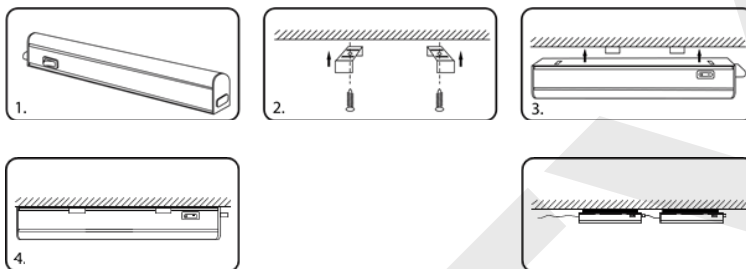
W trosce o ochronę zdrowia ludzi oraz przyjazne środowisko zapewniamy, że nasze produkty podlegające przepisom dyrektywy RoHS, dotyczącej użycia substancji niebezpiecznych w sprzęcie elektrycznym i elektronicznym, zostały zaprojektowane i wyprodukowane zgodnie z wymaganiami tej dyrektywy. Jednocześnie zapewniamy, że nasze produkty zostały przetestowane i nie zawierają substancji niebezpiecznych w ilościach mogących niekorzystnie wpływać na zdrowie człowieka lub środowisko naturalne.

LED Unterschränk-Linienleuchte LD-OPD5W0-CB, LD-OPD9W0-CB

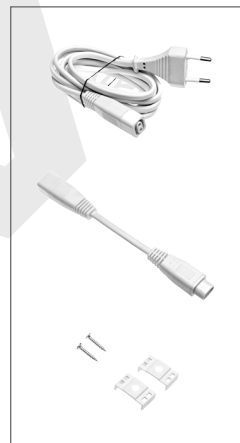
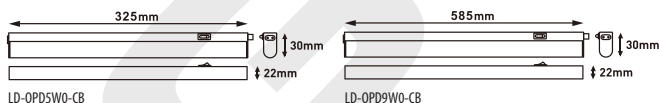
Vor der Montage Netzversorgung abschalten (AC 220-240 V/50-60 Hz). Die Montage - und Wartungsarbeiten dürfen ausschließlich von spezialisierten Elektrikern mit Berechtigungen vom Verein der Polnischen Elektriker [SEP] gemäß den örtlichen Arbeitsschutzvorschriften durchgeführt werden. Die Einführung jeglicher technischer Änderungen oder die Nichtbefolgung dieser Bedienungsanleitung bewirkt den Verlust der Garantie für das gegebene Produkt. Während der Installation ist für die Sicherheit der sich in der Nähe befindenden Personen zu sorgen.

Zweck:

- Produkt für die Verwendung in Haushalten und zur allgemeinen Verwendung.

Installationsanleitung:

Index	Modell	Farbe	Leistung	Anschlussspannung	Lichtfarbe	IP	Lichtstrom	Lichtabstrahlwinkel	Netto-Gewicht	Kod EAN
LD-OPD5W0-CB	OPD5W	biały	5 W	AC 220-240 V/ 50-60 Hz	3000 K	IP20	450 lm	220°	0,260 kg	5901867158376
LD-OPD9W0-CB	OPD9W		9 W				700 lm			

Beinhalten:**Größe**
CE Richtlinien EMC (2004/108/EC) und LVD(2006/95/EC)

Unsere Produkte erfüllen die Anforderungen, die in folgenden Richtlinien und den die Richtlinien einführenden Landesvorschriften enthalten sind: elektromagnetische Verträglichkeit EMC 2004/108/EC, Niederspannungsrichtlinie LVD 2006/95/EC. Die Richtlinie findet Anwendung bei elektrischen Geräten, die zum Betrieb bei der Nennspannung von 50V AC bis 1000V AC und von 75V DC bis 1500V DC bestimmt sind.

 **WEEE-Richtlinie 2002/96/EC**

Information für die Benutzer über die Entsorgung elektrischer und elektronischer Geräte.

Dieses Produkt wurde gemäß der Richtlinie WEEE (2002/96/EC) über die Elektro- und Elektronik-Altgeräte mit späteren Änderungen gekennzeichnet. Wenn Sie für die richtige Verschrottung der Altgeräte sorgen, tragen Sie zur Einschränkung des Risikos negativer Auswirkungen des Produktes auf die Umwelt und die menschliche Gesundheit bei, die bei unsachgerechter Entsorgung der Geräte auftreten könnten. Das am Produkt oder den dem Produkt beigelegten Dokumenten angebrachte Symbol bedeutet, dass unser Produkt nicht als Hausmüll klassifiziert wird. Das Gerät ist zur entsprechenden Abfallverwertungsstelle zum Zweck des Recyclings abzugeben. Um zusätzliche Informationen über das Recycling dieses Produktes zu erhalten, kontaktieren Sie sich mit dem Vertreter örtlicher Behörden, dem Lieferanten der Abfallverwertungsleistungen oder dem Geschäft, wo das Produkt gekauft wurde.

RoHS-Richtlinie 2002/95/EC

Information für die Benutzer über die Verwendung gefährlicher Substanzen in elektrischen und elektronischen Geräten.

In Sorge um Gesundheitsschutz und freundliche Umwelt garantieren wir, dass unsere Produkte, die den Vorschriften der RoHS-Richtlinie über die Verwendung gefährlicher Stoffe in Elektro- und Elektronikgeräten unterliegen, gemäß den Anforderungen dieser Richtlinie entworfen und hergestellt wurden. Gleichzeitig versichern wir, dass unsere Produkte getestet wurden und gefährliche Stoffe in den die Menschengesundheit oder natürliche Umwelt ungünstig beeinflussenden Mengen nicht enthalten.

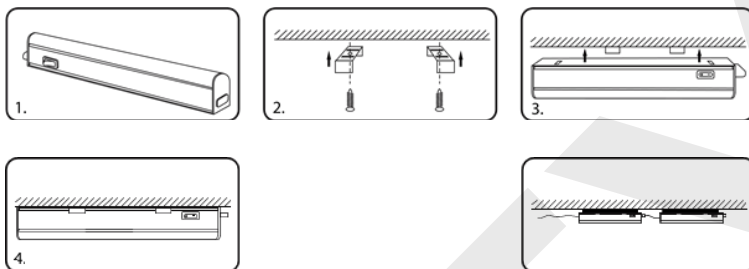
Svítilno pod skříňku LED LD-OPD5W0-CB LD-OPD9W0-CB

Před začátkem montáže odpojte napájení ze sítě (AC 220-240 V/50-60 Hz). Montážní práce a údržbu smí provádět výhradně specializovaní elektrikáři s oprávněním SEP ve shodě s místními předpisy o bezpečnosti práce. Zavedení jakýchkoli zechnických změn nebo nedodržení návodu způsobuje ztrátu záruky na daný výrobek. Při montáži nezapomeňte na bezpečnost osob, vyskytujících se v okolí.

Určení:

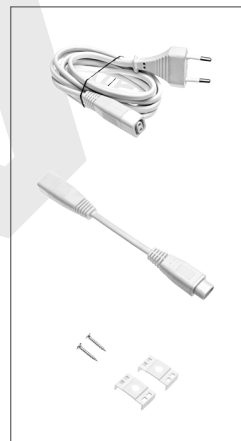
- Výrobek určený pro použití v domácnosti nebo k podobnému použití.

Navod k montáži:

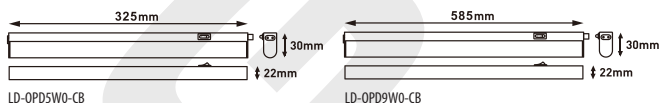


Index	Modell	Barva	Výkon	Napájení	Barva svítla	IP	Světelný tok	Uhel svítelného toku	Netto váha	Kod EAN
LD-OPD5W0-CB	OPD5W	biely	5 W	AC 220-240 V/ 50-60 Hz	3000 K	IP20	450 lm	220°	0,260 kg	5901867158376
LD-OPD9W0-CB	OPD9W		9 W				700 lm		0,362 kg	5901867158383

Obsahuje:



Rozměry



CE Směrnice EMC (2004/108/EC) a LVD (2006/95/EC)

Naše výrobky splňují požadavky obsažené ve směrnicích a státních předpisech zavádějících tyto směrnice. Elektromagnetická kompatibilita EMC 2004/108/EC. Nízkonapěťová LVD 2006/95/EC. Směrnice platí pro elektrické přístroje určené pro používání při nominálním napětí 50V AC až 1000V AC, a pro 75V DC až 1500V DC.

Směrnice WEEE 2002/96/EC

Informace pro uživatele o likvidaci elektrických a elektronických přístrojů.

Tento výrobek je označen ve shodě se směrnicí WEEE (2002/96/EC) s pozdějšími změnami, platnou pro vyřazené elektrické a elektronické přístroje. Zajištěním správné likvidace přispíváte ke snížení rizika vzniku negativního vlivu výrobku na životní prostředí a zdraví lidí, které by mohly vzniknout v případě nesprávné likvidace přístroje.

Symbol umístěný na výrobku nebo k němu příložených dokumentech znamená, že náš výrobek není klasifikován jako odpad z domácnosti. Přístroj je nutné odvézt do patřičného sběrného dvora pro likvidaci odpadu nebo do obchodu, kde jste výrobek zakoupili.

Směrnice RoHS 2002/95/EC

Informace pro uživatele o používání nebezpečných látek v elektrických a elektronických přístrojích.

Ve snaze o ochranu zdraví lidí a přívětivě životní prostředí ujišťujeme, že naše výrobky splňují předpisy směrnice RoHS, o používání nebezpečných látek v elektrických a elektronických přístrojích, byly navrženy a vyrobeny ve shodě s požadavky této směrnice. Současně potvrzujeme, že naše výrobky byly otestovány a neobsahují nebezpečné látky v množství, které by mohlo nepříznivě působit na zdraví člověka nebo životní prostředí.

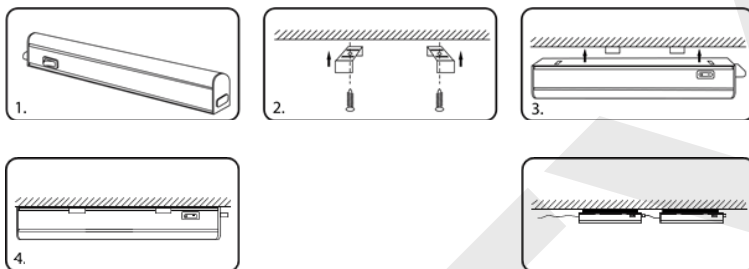
Svietidlo pod skrinku LED LD-OPD5W0-CB LD-OPD9W0-CB

Pred zahájením montáže je potrebné vypnúť sieťové napájanie (AC 220-240 V/50-60 Hz). Montážne práce a údržbu môžu vykonávať výhradne špecializovaní elektrotechnici s odbornou spôsobilosťou na TZE podľa lokálnych predpisov bezpečnosti práce. Uskutočňovanie akýchkoľvek technických zmien alebo nedodržovanie návodu má za následok stratu záruky na daný produkt. Počas montáže je potrebné brať ohľad na bezpečnosť osôb nachádzajúcich sa v blízkosti.

Určenie:

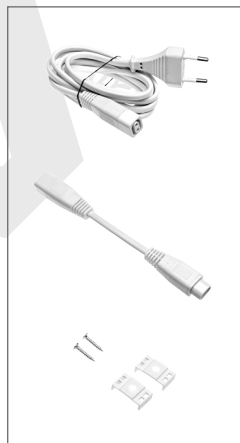
- Výrobok určený na použitie v domácnosti a na všeobecné použitie.

Montážny navod:

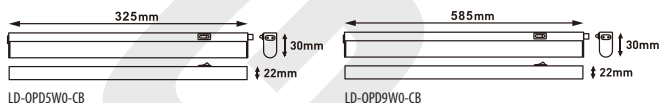


Index	Modell	Farba	Príkon	Napájanie	Farba svetla	IP	Svätelný tok	Vyžarovací uhol	Čistá hmotnosť	Kod EAN
LD-OPD5W0-CB	OPD5W	biely	5 W	AC 220-240 V/ 50-60 Hz	3000 K	IP 20	450 lm	220°	0,260 kg	5901867158376
LD-OPD9W0-CB	OPD9W		9 W				700 lm			

Obsahuje:



Rozmery



CE

Smernice EMC (2004/108/ES) a LVD (2006/95/ES)

Naše výrobky zodpovedajú požiadavkám stanoveným smernicami a národnými predpismi harmonizovanými so smernicami: o elektromagnetickej kompatibilite (EMC) 2004/108/ES, o nízkom napätí (LVD) 2006/95/ES. Smernica platí pre elektrické zariadenia určené pre použitie pri nominálnom napätí v rozsahu od 50 V AC do 1000 V AC a od 75 V DC do 1500 V DC.

Smernica OEEZ 2002/96/ES

Informácia pre používateľov o likvidácii elektrických a elektronických zariadení.

Tento výrobok je označený podľa smernice OEEZ (2002/96/ES) v znení neskorších zmien, ktorá sa týka odpadu elektrických a elektronických zariadení. Tým, že zaistíte správnu likvidáciu použitých výrobkov, prispějete k zníženiu rizika negatívneho dopadu na životné prostredie a zdravie ľudí, ktoré by mohli byť ohrozené pri nesprávnej likvidácii zariadenia.

Symbol nachádzajúci sa na výrobku alebo v sprievodnej dokumentácii znamená, že tento výrobok nie je klasifikovaný ako domáci odpad. Zariadenie je potrebné odovzdať v zbernom stredisku odpadov za účelom recyklácie. Pre získanie podrobnejších informácií týkajúcich sa likvidácie tohto výrobku je potrebné kontaktovať zástupcu miestnej samosprávy, dodávateľa služieb likvidácie odpadov alebo obchod, kde bol výrobok zakúpený.

Smernica RoHS 2002/95/ES

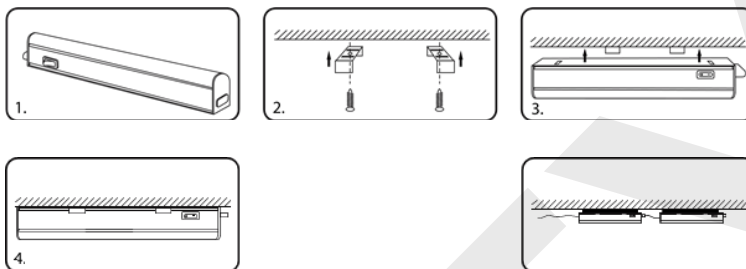
Informácia pre používateľov týkajúca sa obmedzení používania niektorých nebezpečných látok v elektrických a elektronických zariadeniach

Светильник настенный линейный LED LD-OPD5W0-CB LD-OPD9W0-CB

Перед началом установки отключите источник питания (AC 220-240 В/50-60 Гц). Монтаж и техническое обслуживание может осуществляться только специализированными электриками с разрешениями SEP в соответствии с местными правилами техники безопасности. Внесение каких-либо технических изменений или невыполнение указаний данного руководства приведет к аннулированию гарантии на данное устройство. Во время установки следует помнить о собственной безопасности и безопасности находящихся поблизости лиц.

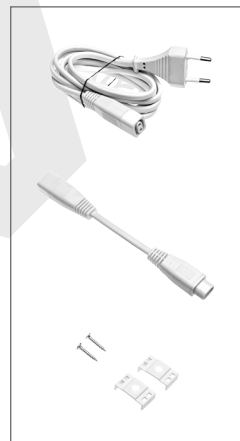
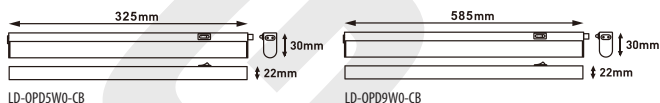
Назначение:

Продукт предназначен за използване в домашни стопанства и общо предназначение.

Инструкция по монтажу:

Индекс продукции	Модель	Цвет	Мощность	Питание	Светлый цвет	IP	Световой поток	Гол распределена света	Вес нетто	EAN код
LD-OPD5W0-CB	OPD5W	biały	5 W	AC 220-240 V/ 50-60 Hz	3000 K	IP20	450 lm	220°	0,260 kg	5901867158376
LD-OPD9W0-CB	OPD9W		9 W				700 lm			

В нем содержится:

**Размеры****CE Директивы по ЭМС (2004/108/EC) и по низковольтному оборудованию (2006/95/EC)**

Наша продукция соответствует требованиям директив и национальных нормативов для разработанных директив. Электромагнитная совместимость ЭМС 2004/108/EC Низковольтное оборудование 2006/95/EC. Директива применяется к электрическому оборудованию, предназначенному для использования с номинальным напряжением от 50В до 1000 В переменного тока и от 75 В до 1500 В постоянного тока.

Директива WEEE (об отходах электрического и электронного оборудования) 2002/96/EC

Информация для пользователей об утилизации электрического и электронного оборудования

Этот продукт маркируется в соответствии с директивой WEEE № 2002/96/EC, и её последующими поправками, касающейся отходов электрического и электронного оборудования. Обеспечивая правильную утилизацию, Вы можете предотвратить потенциальные негативные последствия для окружающей среды и здоровья человека, которые могли бы быть вызваны в случае неправильной утилизации устройства.

Данный символ, находящийся на изделии или сопроводительной документации, означает, что наш продукт не классифицируется как бытовые отходы. Устройство должно быть сдано в соответствующий пункт сбора отходов для утилизации. Для получения дополнительной информации о переработке этого изделия обратитесь в местные органы власти, местную службу утилизации бытовых отходов или в магазин, где было приобретено изделие.

Директива RoHS (касающаяся ограничения использования опасных веществ) 2002/95/EC

Информация для пользователей об использовании опасных веществ в электрическом и электронном оборудовании

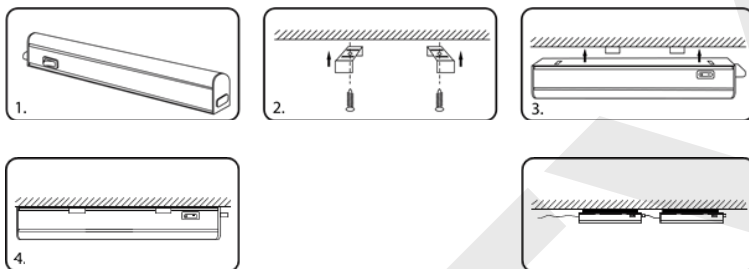
В целях защиты здоровья человека и окружающей среды, мы гарантируем, что наши изделия соответствуют положениям Директивы RoHS, касающейся использования вредных веществ в электрическом и электронном оборудовании, они были разработаны и изготовлены в соответствии с требованиями данной Директивы. В то же время, мы гарантируем, что наши изделия были проверены и не содержат опасных веществ в количествах, которые могут негативно повлиять на здоровье человека или окружающую среду.

LED Lámpa szekrény LD-OPD5W0-CB LD-OPD9W0-CB

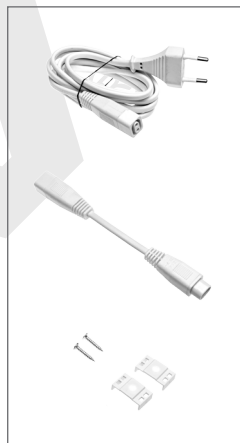
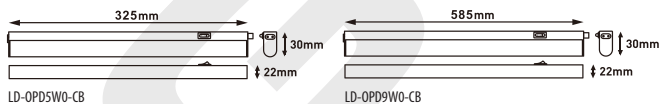
A szerelés megkezdése előtt valasszuk le a hálózati feszültséget (AC 220-240 V/50-60 Hz). A szerelési és karbantartási munkákat kizárólag szakkezelt, erre jogosult villanszerelők végezhetik, a helyi munkavédelmi szabályok betartásával. Barmifele műszaki változtatás a termeken vagy az utasítás be nem tartása a jótallas elvesztést vonja maga után. A szerelés során ügyeljünk a közelben tartozkodo személyek biztonságára.

Rendeltetés:

- A termék felhasználható háztartásban és az általános rendeltetésu megvilágításhoz.

Szerelési utasítás:

Index	Modell	Szín	Teljesítmény	Tápfeszültség	Színhőmérséklet	IP	Fényáram	Szórászög	Nettó súly	Kod EAN
LD-OPD5W0-CB	OPD5W	bialy	5 W	AC 220-240 V/ 50-60 Hz	3000 K	IP20	450 lm	220°	0,260 kg	5901867158376
LD-OPD9W0-CB	OPD9W		9 W				700 lm			

Tartalmaz:**Méreték****CE EMC (2004/108/EC) és LVD (2006/95/EC) irányelvek**

Termékeink teljesítik az irányelvekben és az irányelveket bevezető hazai előírásokban foglalt követelményeket: Elektromágneses kompatibilitás EMC 2004/108/EC. Kisfeszültségű LVD 2006/95/EC. Az irányelv a rendeletelésük szerint 50 VAC és 1000 VAC közötti, ill. 75 VDC és 1500 VDC közötti névleges feszültségről működő elektromos felszerelésekre vonatkozik.

WEEE 2002/96/EC irányelv

Információ a felhasználók számára az elektromos és elektronikus berendezések használatból történő kivonásáról

A jelen termék jelölése az elhasznált elektromos és elektronikus berendezésekre vonatkozó WEEE (2002/96/EC) irányelv és annak későbbi változtatásai szerint történt.

A megfelelő használati utasításával Önök hozzájárulnak a termék által a környezetre és az emberek egészségére kifejtett negatív hatás - amely a termék nem megfelelő használatára esetén léphetne fel - kockázatának a korlátozásához.

A terméken vagy az ahhoz mellékelte dokumentumokon feltüntetett szimbólum azt jelenti, hogy a termék nem minősül háztartási hulladéknak.

A berendezést újrafeldolgozás céljából le kell adni a megfelelő hulladékhasznosítási ponton. A jelen termék újrafeldolgozásáról további információt nyerhetünk, ha kapcsolatba lépünk a lokális hatalmi szervek képviselőivel, a hulladékhasznosítási szolgáltatóval vagy a vásárlás helyével.

RoHS2002/95/EC irányelv

Információ a felhasználók számára a veszélyes anyagok elektromos és elektronikus berendezésekben történő felhasználásának a korlátozásáról.

Az emberek egészségének és a barátságos környezetnek a védelméről való gondoskodás keretében garantáljuk, hogy a RoHS irányelv - amely a veszélyes anyagok elektromos és elektronikus berendezésekben történő felhasználására vonatkozik - hatálya alá tartozó termékeinket az irányelv követelményei szerint terveztük meg és gyártottuk le. Egyúttal garantáljuk, hogy termékeink teszteltek estek át, és nem tartalmaznak veszélyes anyagokat olyan mennyiségben, amely károsan hatna az emberi egészségre vagy a természeti környezetre.

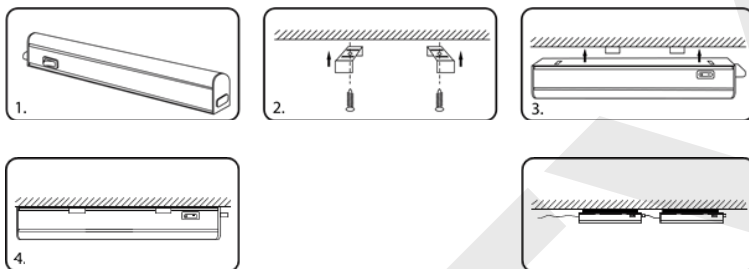
LED šviestuvus baldinis LD-OPD5W0-CB LD-OPD9W0-CB

Prieš montuodami šviestuvą, atjunkite elektros tiekimą (AC 220-240 V/50-60 Hz). Montavimo ir priežiūros darbus gali atlikti tik elektriko sertifikata turintis specialistas; šiuos darbus jis privalo atlikti, laikydamasis vietinių darbo saugos taisyklių. Atlikus bet kokius techninius pakeitimus arba nesilaikant instrukcijos, tuojau pat nustoja galioti šio gaminio garantija. Atlikdami montavimo darbus, nepamirškite apie šalia esančių asmenų saugą.

Paskirtis:

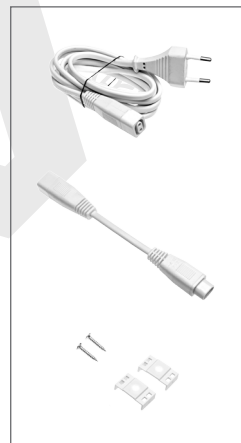
- Gaminys skirtas vartoti namu ukiuose ir bendriems vartotoju tikslams.

Naudojimo instrukcija:

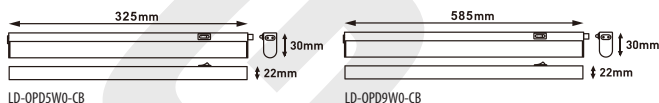


Index	Modelis	Spalva	Galia	Maitinimas	Šviesos spalva	IP	Šviesos srautas	Šviesos pasiskirstymo kampas	Neto svoris	EAN kodas
LD-OPD5W0-CB	OPD5W	bialy	5 W	AC 220-240 V/ 50-60 Hz	3000 K	IP20	450 lm	220°	0,260 kg	5901867158376
LD-OPD9W0-CB	OPD9W		9 W				700 lm		0,362 kg	5901867158383

Jame yra:



Izmeri



CE EMC (2004/1008/EB) ir LVD (2006/95/EB) direktyvos

Mūsų produktai atitinka direktyvose ir direktyvas įgyvendinančiuose šalies reglamentuose pateiktus reikalavimus. Tai elektromagnetinio suderinamumo direktyva EMC 2004/108/EB ir žemų įtampų direktyva LVD 2006/95/EB. Direktyva galioja elektros įrangai, kuri skirta naudoti su 50–1000 V kintamąja įtampa ir su 75–1500 V nuolatine įtampa.

EEJ atliekų direktyva 2002/96/EB

Šis gaminys yra paženklintas, kaip nurodyta direktyvoje 2002/96/EB (EEJ atliekų) dėl elektros ir elektroninės įrangos atliekų ir jos pakeitimuose.

Užtikrinami tinkama pašalinimą, jūs padėsite sumažinti neigiamą produkto įtaką aplinkai ir žmonių sveikatai, kuri gali atsirasti, jeigu įranga bus utilizuota neteisingai.

Ant produkto arba prie jo pridedamuose dokumentuose esantis simbolis reiškia, kad mūsų gaminys nėra klasifikuojamas kaip buitinės atliekos.

Įrenginį reikia atiduoti ir atitinkamą atliekų utilizavimo punktą, kad jį perdirbtų. Norėdami gauti papildomą informaciją apie šio produkto perdirbimą, susisiekite su vietinės valdžios atstovu, vietiniu utilizavimo paslaugų teikėju arba parduotuve, kurioje įsigijote produktą.

RoHS direktyva 2002/95/EB

Vartotojams skirta informacija apie pavojingų medžiagų panaudojimo elektros ir elektroninėje įrangoje apribojimą.

Rūpinamiesi žmonių sveikatos apsauga ir supančia aplinka, užtikriname, kad tie produktai, kuriems yra taikomos RoHS direktyvos dėl pavojingų medžiagų panaudojimo elektros ir elektroninėje įrangoje nuostatos, buvo suprojektuoti ir pagaminti, laikantis šios direktyvos reikalavimų. Tai pat užtikriname, kad mūsų gaminiai buvo išbandyti ir juose nėra tokių pavojingų medžiagų kiekių, kurie galėtų turėti neigiamą įtaką žmonių sveikatai arba supančia aplinkai.

LUMINAIRE SOUS-ARMOIRE LED LD-OPD5W0-CB LD-OPD9W0-CB

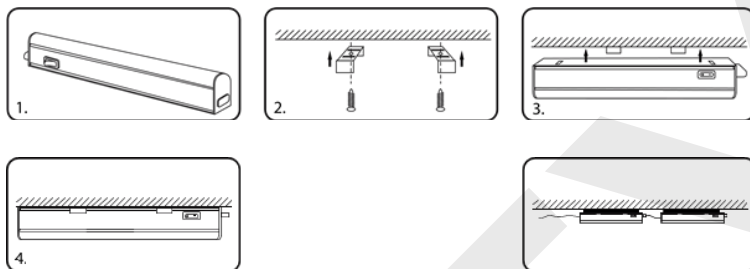
Avant de commencer l'installation, coupez l'alimentation réseau (AC 220-240 V/50-60 Hz).

Les travaux de montage et d'entretien ne peuvent être effectués que par des électriciens qualifiés, détenant une licence de l'Association des Électriciens polonais, conformément aux règlements locaux visant la sécurité au travail. L'apport de modifications techniques de toute nature ou le non-respect des instructions de ce mode d'emploi entraîne la perte de garantie sur le produit.

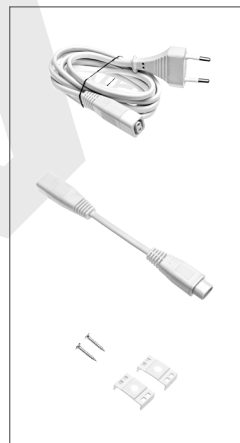
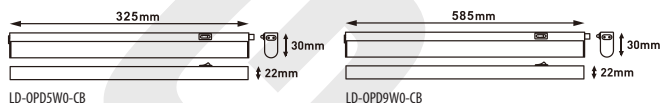
Lors de l'installation, veillez à sécuriser les personnes à proximité.

Usage:

- Ce produit est destiné à l'usage domestique et général.

Instructions d'installation:

Indeks	Modèle	Couleur	Puissance	Alimentation	Coloris de la lumière	IP	Sflux lumineux	Angle d'éclairage	Poids net	EAN code
LD-OPD5W0-CB	OPD5W	biały	5 W	AC 220-240 V/ 50-60 Hz	3000 K	IP20	450 lm	220°	0,260 kg	5901867158376
LD-OPD9W0-CB	OPD9W		9 W				700 lm		0,362 kg	5901867158383

Le luminaire comprend:**Dimensions:****CE** Directives CEM (2004/108/CW) et DBT (2006/95/CE)

Nos produits répondent aux exigences des directives et réglementations nationales transposant les directives. Compatibilité électromagnétique CEM 2004/108/CE. Basse tension DBT 2006/95/CE. La directive est applicable aux équipements électriques destinés à l'usage à une tension nominale de 50 V AC à 1000 V AC et de 75 V DC à 1500 V DC.

Directive DEEE 2002/96/CE

Information aux utilisateurs, relative à l'élimination des équipements électriques et électroniques.

Ce produit est marqué selon la Directive DEEE (2002/96/CE) et les modifications ultérieures visant les déchets d'équipements électriques et électroniques. En assurant une élimination correcte, vous contribuez à réduire le risque d'effets négatifs du produit sur l'environnement et la santé humaine, qui pourraient être causés par un traitement inapproprié du dispositif usé.

Le symbole placé sur le produit ou les documents joints signifie que notre produit n'est pas classé comme déchet ménager. Le dispositif doit être remis à un centre de traitement des déchets agréé pour son recyclage. Pour plus d'informations sur le recyclage de ce produit, contactez un représentant des autorités locales, une entreprise de traitement des déchets ou le magasin où vous avez acheté le produit.

Directive RoHS 2002/95/CE

Information aux utilisateurs, relative à l'emploi de substances dangereuses dans les équipements électriques et électroniques.

Par souci de protection de la santé humaine et de l'environnement, nous garantissons que nos produits relevant de la directive RoHS, relative à l'emploi de substances dangereuses dans les équipements électriques et électroniques, sont conçus et fabriqués conformément aux exigences de cette directive. Dans le même temps, nous assurons que nos produits ont été testés et ne contiennent pas de substances dangereuses en quantités pouvant avoir un impact négatif sur la santé humaine ou l'environnement naturel.

PLAFONIERA SOTTOPENSILE LED LD-OPD5W0-CB LD-OPD9W0-CB

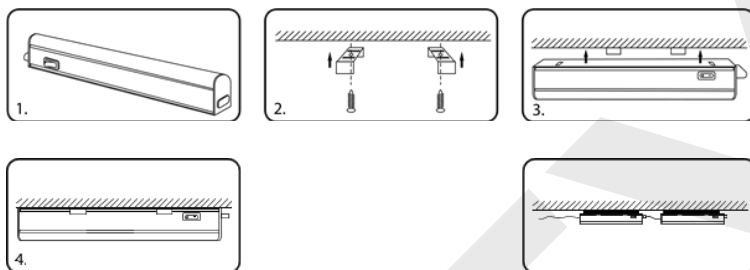
Prima di iniziare il montaggio, bisogna staccare la tensione di rete (AC 220-240 V/50-60 Hz).

Le operazioni di montaggio e di manutenzione possono essere eseguite esclusivamente da elettricisti professionisti con l'abilitazione SEP conformemente alle norme di sicurezza locali. Qualsiasi tipo di modifica tecnica o l'inosservanza dell'istruzione comporterà la decadenza della garanzia per un dato prodotto.

Durante il montaggio bisogna ricordarsi della sicurezza delle persone che si trovano nelle vicinanze.

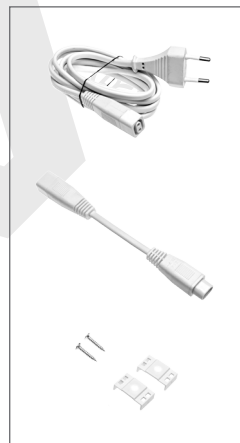
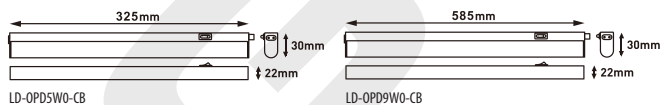
Uso previsto:

- Il prodotto è previsto per essere utilizzato nelle abitazioni e nei locali comuni.

Istruzioni di montaggio:

Indice	Modello	Colore	Potenzas	Alimentazione	Colore della luce	IP	Flusso luminoso	Angolo di illuminazione	Peso netto	Kod EAN
LD-OPD5W0-CB	OPD5W	biały	5 W	AC 220-240 V/ 50-60 Hz	3000 K	IP20	450 lm	220°	0,260 kg	5901867158376
LD-OPD9W0-CB	OPD9W		9 W				700 lm		0,362 kg	5901867158383

La plafoniera comprende:

**Dimensioni**

CE Direttiva EMC (2004/108/CE) e LVD(2006/95/CE)

I nostri prodotti soddisfano i requisiti compresi nelle direttive e nelle norme nazionali che introducono le direttive. Compatibilità elettromagnetica EMC 2004/108/CE. Bassa tensione LVD 2006/95/CE. La direttiva riguarda le apparecchiature elettriche destinate all'uso con una tensione nominale da 50V AC a 1000V AC e da 75V DC a 1500V DC.

**Direttiva RAEE 2002/96/CE**

Informazione per gli utilizzatori sullo smaltimento di apparecchiature elettriche ed elettroniche.

Questo prodotto è stato marcato conformemente alla Direttiva RAEE (2002/96/CE) e successive modifiche riguardante l'apparecchiatura elettrica ed elettronica usata.

Garantendo la corretta rottamazione, contribuite a limitare il rischio di impatto negativo sull'ambiente e sulla salute della gente che potrebbe comparire in caso di smaltimento scorretto del dispositivo. Il simbolo posizionato sul prodotto o sulla documentazione allegata, indica che il nostro prodotto non è classificato come rifiuto domestico. Il dispositivo va portato in un adeguato centro di smaltimento dei rifiuti al fine del riciclaggio. Per maggiori informazioni inerenti il riciclaggio di questo prodotto, bisogna contattare un rappresentante delle autorità locali, fornitore di servizi di smaltimento rifiuti o il negozio dove il prodotto è stato acquistato.

Direttiva RoHS 2002/95/CE

Informazione per gli utilizzatori sull'uso di sostanze pericolose nelle apparecchiature elettriche ed elettroniche.

Avendo cura della salute delle persone e dell'ambiente garantiamo che i nostri prodotti soggetti alla norma della direttiva RoHS riguardante l'uso di sostanze pericolose nelle apparecchiature elettriche ed elettroniche, sono stati progettati e fabbricati conformemente ai requisiti della suddetta direttiva. Contemporaneamente garantiamo che i nostri prodotti sono stati testati e non contengono sostanze pericolose nelle quantità che possono influire in modo negativo sulla salute delle persone o sull'ambiente naturale.

MOLDURA SOB ARMÁRIO LED LD-OPD5W0-CB LD-OPD9W0-CB

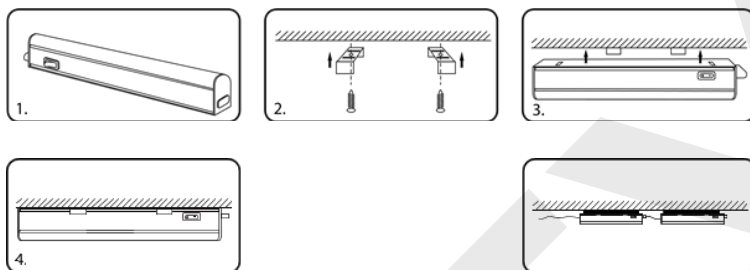
Antes de iniciar a montagem, desconectar a alimentação eléctrica (AC 220-240 V/50-60 Hz).

Os trabalhos de montagem e conservação podem ser realizadas apenas por electricistas autorizados com o certificado SEP, de acordo com as normas de segurança do país em questão. A introdução de quaisquer modificações técnicas ou a falta de aplicação das disposições do manual tem a sua consequência na perda da garantia do produto.

Durante a montagem é preciso cuidar pela segurança das pessoas presentes no local.

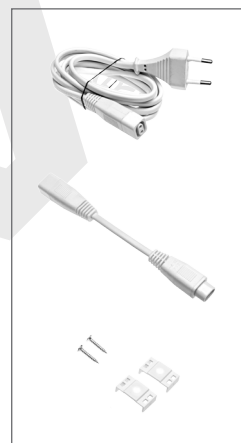
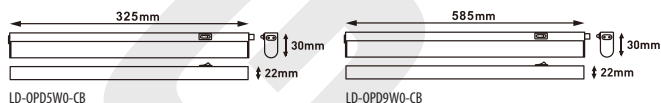
USO:

- O produto destina-se ao uso doméstico para desenvolver funções gerais.

Instrução de montagem:

Referência	Modelo	Kolor	Potência	Alimentação	Cor da luz	IP	Fluxo luminoso	Ângulo de brilho	Peso neto	Kod EAN
LD-OPD5W0-CB	OPD5W	biały	5 W	AC 220-240 V/ 50-60 Hz	3000 K	IP20	450 lm	220°	0,260 kg	5901867158376
LD-OPD9W0-CB	OPD9W		9 W				700 lm		0,362 kg	5901867158383

A moldura contém:

**Dimensões****CE Directiva CEM (2004/108/CE) e LVD (2006/95/CE)**

Os nossos produtos cumprem o disposto nas directivas e na legislação nacional de implementação das directivas. Compatibilidade electromagnética CEM 2004/108/CE. De baixa tensão LVD 2006/95/CE. A directiva é aplicável aos dispositivos eléctricos destinados para o uso com a tensão nominal de 50V AC a 1000V AC, e de 75V DC a 1500V DC.

**Directiva REEE 2002/96/CE**

Informações aos usuários sobre a eliminação de equipamentos eléctricos e electrónicos.

Este produto foi marcado de acordo com a Directiva REEE (2002/96/CE), com modificações posteriores, referente aos resíduos de equipamentos eléctricos e electrónicos.

Ocupando-se da eliminação correcta dos resíduos, contribuem em limitar o risco do impacto negativo do produto para o meio ambiente e a saúde das pessoas que poderiam ter lugar no caso de uma eliminação inadequada do dispositivo.

O símbolo que aparece no produto e nos documentação que o acompanha significa que o nosso produto não é classificado como resíduo doméstico. O dispositivo deve depositar-se no ponto de eliminação adequado para realizar a sua reciclagem. Para obter informação adicional sobre a reciclagem deste produto, contacte com o representante das autoridades locais, os prestadores de serviços de eliminação de resíduos ou a loja onde foi adquirido o produto.

Directiva RoHS 2002/95/CE

Informações aos usuários relativas às substâncias perigosas em aparelhos eléctricos e electrónicos.

Para proteger a saúde das pessoas e o meio ambiente, informamos que os nossos produtos são submetidos às disposições da Directiva RoHS, relativa ao uso de substâncias perigosas em dispositivos eléctricos e electrónicos, foram desenhados e fabricados de acordo com os requisitos da dita Directiva. Além disso, garantimos que os nossos produtos foram controlados e não contêm substâncias perigosas em quantidades que possam ter impacto negativo na saúde humana ou o meio ambiente.