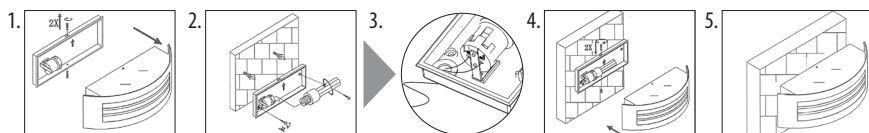
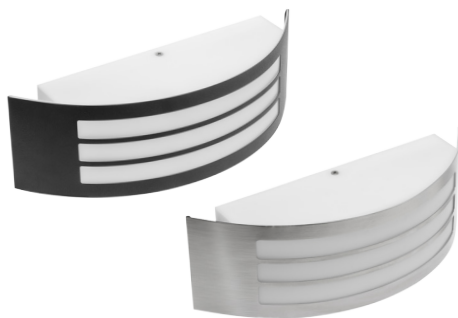


OS-ASTRITE27-20  
OS-ASTRITE27-80



PL

## INSTRUKCJA OBSŁUGI

Oprawa Elewacyjna ASTRIT

OS-ASTRITE27-80, OS-ASTRITE27-20

### MONTAŻ:

Przed rozpoczęciem montażu należy odłączyć zasilanie sieciowe (AC 220-240V/ 50/60Hz). Prace montażowe i konserwacyjne mogą wykonywać wyłącznie wyspecjalizowani elektrycy z uprawnieniami SEP zgodnie z miejscowymi przepisami bezpieczeństwa. Wprowadzenie jakichkolwiek zmian technicznych lub niedostosowanie się do instrukcji spowoduje utratę gwarancji na dany produkt. Podczas montażu należy pamiętać o bezpieczeństwie osób znajdujących się w pobliżu oraz własnym.

Produkt spełnia wymagania Dyrektywy Unii Europejskiej i przepisów implementujących je do prawa krajowego. Więcej informacji znajduje się na stronie internetowej [www.gtv.com.pl](http://www.gtv.com.pl) i w deklaracjach zgodności.

EN

## USER'S GUIDE

Facade luminaire ASTRIT

OS-ASTRITE27-80, OS-ASTRITE27-20

### MONTAGE:

Before attempting installation, isolate the (AC 220-240 V/ 50/60 Hz) mains. Installation and maintenance shall be carried out only by professional licenses electricians and in compliance with local safety regulations. Any modifications or deviations from this Guide will void the product's warranty. Mind your safety and the safety of all persons nearby when installing this product.

The product complies with the requirements of EU Directives and their transpositions into the national law. See the website at [www.gtv.com.pl](http://www.gtv.com.pl) and the Declarations of Conformity for detailed information.

DE

## BEDIENUNGSANLEITUNG

Fassadenleuchte ASTRIT

OS-ASTRITE27-80, OS-ASTRITE27-20

### INSTALLATION:

Vor der Montage trennen Sie die Netzspannung (AC 220-240 V/ 50/60 Hz). Die Montage- und Wartungsarbeiten dürfen nur die elektrischen Fachkräfte mit den SEP-Berechtigungen gemäß den lokalen Sicherheitsvorschriften durchführen. Irrendwelchen technischen Modifikationen oder Nichtbeachtung der Anleitung folgt der Garantieverlust für das Produkt. Während der Montage soll man die Sicherheit der umstehenden Personen sowie die eigene Sicherheit beachten.

Das Produkt erfüllt Anforderungen der EU-Richtlinien und der Vorschriften, mit denen sie an das nationale Recht angepasst werden. Mehr Informationen auf [www.gtv.com.pl](http://www.gtv.com.pl) und in Konformitätserklärungen.

RU

## РУКОВОДСТВО ПО ЭКСПЛУАТАЦИИ

Фасадный светильник ASTRIT

OS-ASTRITE27-80, OS-ASTRITE27-20

### УСТАНОВКА:

Перед началом установки отключите источник питания (AC 220-240 В/ 50/60 Гц). Монтаж и техническое обслуживание может осуществляться только специализированными электриками с разрешениями SEP в соответствии с местными правилами техники безопасности. Внесение каких-либо технических изменений или невыполнение указаний данного руководства приведет к аннулированию гарантии на данное устройство. Во время установки следует помнить о собственной безопасности и безопасности находящихся поблизости лиц.

Продукт соответствует требованиям Директив Евросоюза и законоположений имплементирующих их в национальное законодательство. Дополнительная информация находится на веб-сайте [www.gtv.com.pl](http://www.gtv.com.pl) и в декларациях соответствия.

CZ

## NÁVOD K OBSLUZE

Venkovní nástěnné svítidlo ASTRIT

OS-ASTRITE27-80, OS-ASTRITE27-20

### INSTALACE:

Před zahájením montáže je nutné odpojit přívod (AC 220-240 V/ 50/60 Hz). Montážní a údržbářské práce mohou provádět jedině odborní elektrikáři s vhodnou kvalifikací (např. SEP) dle platných místních bezpečnostních předpisů. V případech technické modifikace nebo nedodržení pokynů uvedených v návodu je záruka neplatná. Během montáže berte v úvahu bezpečnost osob nacházejících se v blízkosti a vaši vlastní bezpečnost.

Výrobek vyhovuje požadavkům Směrnice Evropské unie a vnitrostátních předpisů, které je implementují do národní legislativy. Více informací najdete na internetové stránce, viz odkaz [www.gtv.com.pl](http://www.gtv.com.pl) a v prohlášeních o shodě.

**NÁVOD NA OBSLUHU****Fasádne svetidlo ASTRIT**

OS-ASTRITE27-80, OS-ASTRITE27-20

**INŠTALÁCIA:**

Pred začatím montáže je potrebné odpojiť sieťové napájanie (AC 220-240 V/ 50/60 Hz). Montážne a údržbárske práce môžu vykonávať výlučne vyučení elektrikári s oprávneniami a SEP v súlade s miestnymi bezpečnostnými predpismi. Zavedenie akýchkoľvek technických zmien alebo neuplatňovanie návodu spôsobí stratu záruky na daný výrobok. Počas montáže je potrebné pamätať na bezpečnosť osôb nachádzajúcich sa v blízkosti, ako aj na vlastnú bezpečnosť.

Tento produkt spĺňa požiadavky smerníc a nariadení Európskej únie, ktoré sú implementované do miestnych právnych predpisov. Viac informácií nájdete na internetových stránkach [www.gtv.com.pl](http://www.gtv.com.pl) a vo vyhlásení o zhode.

**KEZELÉSI UTASÍTÁS****Homlokzati lámpatest ASTRIT**

OS-ASTRITE27-80, OS-ASTRITE27-20

**TELEPÍTÉS:**

A szerelés megkezdése előtt válasszuk le a (AC 220-240 V/ 50/60 Hz) hálózati tápfeszültséget. A szerelési és karbantartási munkákat csak szakképzett, a megfelelő jogosultságokkal rendelkező villanyszerelők végezhetik, a helyi biztonsági előírások betartásával. Bármiféle műszaki változtatás bevezetése vagy az utasítás be nem tartása az adott termékre vonatkozó jótállás elvesztésével jár. A szerelés során ne feledkezzünk meg sem a közelben tartózkodó személyek, sem a saját biztonságunkról.

A termék teljesíti az európai uniós direktívák és az azokat a hazai (magyar) jogrendbe beemelő jogszabályok követelményeit. Részletesebb tájékoztatás a [www.gtv.com.pl](http://www.gtv.com.pl) honlapon és a megfelelőlegi nyilatkozatokban található.

**NAUDOJIMO INSTRUKCIJA****Fasadinis šviestuvas ASTRIT**

OS-ASTRITE27-80, OS-ASTRITE27-20

**INSTALLATION:**

Prieš pradėdami montavimo darbus, atjunkite (AC 220-240 V/ 50/60 Hz) kintamąją įtampą. Montavimo ir priežiūros darbus gali atlikti tik atestuotas elektrikas, laikydamasis vietinių saugos reikalavimų. Atlikus bet kokius techninius pakeitimus arba nesilaikant instrukcijoje pateiktų nurodymų, nustoja galioti šio gaminio garantija. Montuodami, užtikrinkite šalia esančių žmonių ir savo saugą.

Šis produktas atitinka Europos Sąjungos direktyvų ir nacionalinės teisės reglamentų reikalavimus. Išsami informacija pateikiama tinklalapyje [www.gtv.com.pl](http://www.gtv.com.pl) ir atitikties deklaracijoje.

**MANUEL DE L'UTILISATEUR****Luminaire de façade ASTRIT**

OS-ASTRITE27-80, OS-ASTRITE27-20

**INSTALLATION:**

Avant de commencer l'installation, coupez l'alimentation électrique (AC 220-240 V/ 50/60 Hz). Les travaux de montage et d'entretien ne peuvent être effectués que par des électriciens qualifiés, détenant une licence de l'Association des Électriciens polonais, conformément aux règlements locaux visant la sécurité au travail. L'apport de modifications techniques de toute nature ou le non-respect des instructions de ce mode d'emploi entraîne la perte de garantie sur le produit. Lors de l'installation, veillez à la sécurité des personnes à proximité et de la vôtre.

Le produit répond aux exigences des Directives de l'Union européenne et des règlements pris pour leur application dans le droit national. Plus d'informations sur le site Web [www.gtv.com.pl](http://www.gtv.com.pl) et dans les déclarations de conformité.

**ISTRUZIONI PER L'INSTALLAZIONE****Plafoniera da esterno ASTRIT**

OS-ASTRITE27-80, OS-ASTRITE27-20

**INSTALLAZIONE:**

Prima di iniziare il montaggio, bisogna staccare l'alimentazione di rete (AC 220-240 V/ 50/60 Hz). Le operazioni di montaggio e di manutenzione possono essere eseguite solo da elettricisti specializzati con l'abilitazione SEP conformemente alle norme di sicurezza sul lavoro locali. Qualsiasi tipo di modifica tecnica o l'inosservanza dell'istruzione d'uso, comporterà la decadenza della garanzia per un dato prodotto. Durante il montaggio bisogna ricordarsi della sicurezza delle persone che si trovano nelle vicinanze e di quella propria.

Il prodotto soddisfa i requisiti delle Direttive Europee e delle norme che le implementano alla legge nazionale. Maggiori informazioni sul sito internet [www.gtv.com.pl](http://www.gtv.com.pl) e nelle dichiarazioni di conformità.

**MANUAL DE INSTRUÇÕES****Moldura de fachada ASTRIT**

OS-ASTRITE27-80, OS-ASTRITE27-20

**INSTALAÇÃO:**

Antes de iniciar a montagem, é preciso desconectar a alimentação elétrica (AC 220-240 V/ 50/60 Hz). Os trabalhos de montagem e conservação podem ser realizados apenas por electricistas autorizados com o certificado SEP, de acordo com as normas de segurança do país em questão. A realização de quaisquer modificações técnicas ou a falta de aplicação das disposições do manual tem a sua consequência na perda da garantia do produto. Durante a montagem é preciso cuidar pela segurança das pessoas presentes no local e pela segurança própria.

O produto concorda com os requisitos das Directivas da União Europeia e as disposições da sua implementação nas leis nacionais. Mais informação encontra-se na página [www.gtv.com.pl](http://www.gtv.com.pl) e nas declarações de conformidade.

**INSTRUCȚIUNE DE UTILIZARE****Corpurile de iluminat externe ASTRIT**

OS-ASTRITE27-80, OS-ASTRITE27-20

**INSTALAȚIUNE:**

Înainte de începerea montajului trebuie să se decupleze alimentarea de la rețea (AC 220-240 V/ 50/60 Hz). Lucrările de montare și conservare trebuie să fie efectuate în exclusivitate numai de către electricieni calificați, în conformitate cu normele de securitate a muncii aplicabile local. Efectuarea oricărui tip de modificări tehnice sau nerespectarea prezentelor instrucțiuni va avea ca efect pierderea garanției pentru produs. În timpul montajului trebuie să se ia în calcul siguranța persoanelor care se găsesc în zona de montare. Instrucțiuni de utilizare.

Produsul îndeplinește cerințele Directivelor Uniunii Europene și normele de implementare a acestora în legislația locală. Mai multe informații veți putea găsi pe pagina de Internet [www.gtv.com.pl](http://www.gtv.com.pl) și în declarațiile de conformitate