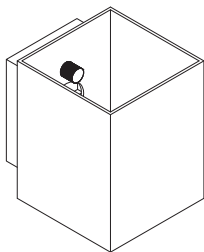


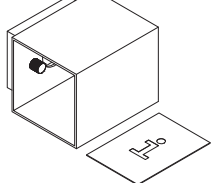
PL Kinkiet / EN Sconce / DE Wandleuchte / RU Настенный светильник / CS Nástěnné svítidlo / SK Nástěnné svietidlo / HU Fali kar / HR Zidna svjetiljka / FR Applique / ES Aplique / IT Lampada a muro / RO Aplică / LT Sieninis šviestuvas / Sienas gaismeklis / ET Applique / PT Aplique / BE Кинкет / UK Бра / BG Аплик / SL Svetilka Sconce / BS Svijećnjak / SRP Svidni svecnjak / SR Zidni svecnjak / MK Светила за ѕид / MO Aplică / AM Բրնվալվածք / AZ Asma lampı / KA ბრა / KK Шырғанд / KY Шамдал / TG Бра (чороги деворни) / TK Dayanç / UZ Qandil



OS-CAMD40W90K-10	max 40 W	229 g
OS-CAMD40W90K-00		229 g
OS-CAMD40W90K-10		234 g
OS-CAMD40W90K-00		234 g



PL Skład zestawu / EN This set consists of / DE Bestandteile des Sets / RU Состав набора / CS Složení soupravy / SK Zloženie súpravy / HU A készlet tartalma / HR Sastav kompleta / FR Composition du kit / ES Composición del kit / IT Contenuto del kit / RO Setul include / LT Rinkinio turinys / LV Komplekta sastāvs / ET Komplekti komponendid / PT O conjunto inclui / BE Sclad kamplekta / UK Склад набору / BG Състав на комплекта / SL Sestava kompleta / BS Sastav kompleta / SRP Sastav kompleta / SR Sastav kompleta / MK Sastovani na setot / MO Setul include: / AM Վաճառահանի նվաճիչը / AZ Bu dəst əşya/dakikardan ibarətdir: / KA ეს ნაკრები შედგება / KK Қоратпағы жиынтық құрамы / KY Топтомдун құрамы / TG Маҷмуи мазкур аз инҳо иборат аст / TK Bu toplam öz içine alır / UZ Ushbu to'plam quyidagilardan iborat



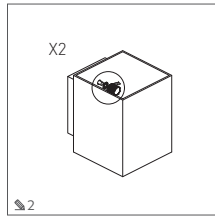
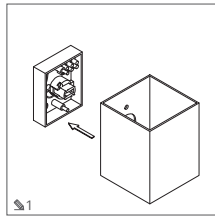
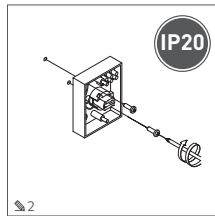
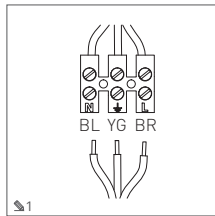
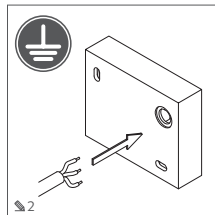
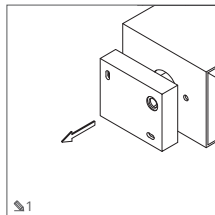
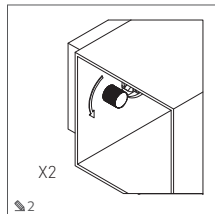
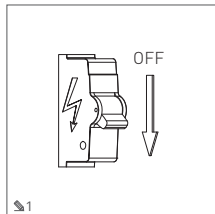
PL Akcesoria / EN Accessories / DE Zubehör / RU Аксессуары / CS Příslušenství / SK Príslušenstvo / HU Tartozékok / HR Pribor / FR Accessoires / ES Accesorios / IT Accessori / RO Accesorii / LT Priedai / LV Piederumi / ET Lisandid / PT Acessórios / BE Аксэсары / UK Аксесуари / BG Аксесоари / SL Dodatki / BS Pribor / SRP Pribor / SR Pribor / MK Додатоци / MO Accesorii / AM Արժանավորներ / AZ Aksesuarlar; / KA აქსესუარები / KK Қосалқы жабдықтар / KY Шаймандар / TG Лавозимот / TK Goşmaç enjamlar / UZ Aksessuarlar

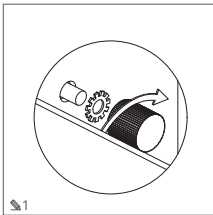


MAX 40 W

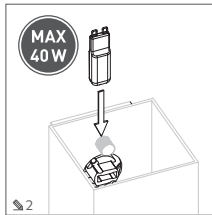
PL Schemat połączeń (przewodów elektrycznych) / EN Circuit diagram (electrical cables) / DE Schaltplan / RU Схема подключения (электрических проводов) / CS Schéma zapojení (elektrických vodičů) / SK Schéma pripojenia (elektrických vodičov) / HU Kapcsolási rajz (villamos bekötéshesz) / HR Shema priključka (električne žice) / FR Schéma de câblage (câbles électriques) / ES Diagrama de conexiones (cables eléctricos) / LT Sujungimų schema (elektros laidų) / LV Savienojumu (elektrības kabeļu) shēma / ET Ühenduste skema (elektrijuhetmete) / PT Esquema de ligações (de cabos elétricos) / BG Схема злччания (электрических проводов) / UK Схема з'єднання (електричних проводів) / BE Schema zvlúčania (elektrických vodičov) / SL Priključna shema (električnih vodov) / SR Šema povezivanja (električnih vodova) / MK Povravnica shema (na električnite vrski) / MO Schema conexiunilor (cablurilor electrice) / AM Միացման սխեմա (էլեկտրական լարերի) / AZ Elektrik dövrəsinin sxemi (elektrik kəbelləri) / KA ელექტრონურდელ სქემა (ელექტრული კაბელები) / KK Жалғай схемасы (электр сымдарын) / KY Tutashu sxemasy (электр зымдарынын) / TG Tarxi asosii elektriki (kabelxri barxi) / TK Zıynju diagramması (elektr kabepleri) / UZ Elektr ulanishlar diagrammasi (elektr kabepleri)

PL Instrukcja montażu / EN Assembly instruction / DE Montageanleitung / RU Инструкция по установке / CS Montážní návod / SK Montážna príručka / HU Rögeltési útmutató / HR Upute za montažu / FR Instruction de montage / ES Manual de montaje / IT Istruzioni di montaggio / RO Instrucțiune de montaj / LT Montavimo instrukcija / LV Montāžas instrukcija / ET Paigaldamise juhend / PT Instruções de montagem / BE Инструкция зборни / UK Інструкція з установки / BG Инструкция за монтаж / SL Navodila za montažo / BS Upute za montažu / SRP Uputstva za montažu / UZ Uputstva za montažu / MK Uputstva za sbranie / MO Instrucțiuni de montaj / AM Տնտրվածքի Խրհանվածքը / AZ Montaj talimatı / KA ნაკრების ინსტრუქცია / KK Орнату нускалары / KY Орнотуу буюнча нускамалар / TG Дастуралими василқий / TK Gumarna görkezmesi / UZ Yig'ishga oid ko'sratma

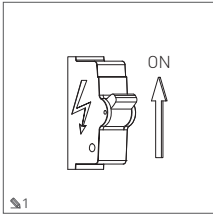




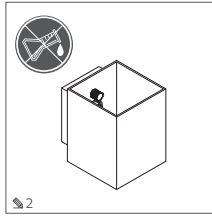
1



2



1



2



PL Nie stosować źródeł światła (żarówek) o mocy większej niż podana.
EN Do not use light sources (bulbs) with a power greater than that specified.
DE Verwenden Sie keine Lichtquellen (Glühlampen) mit einer höheren Wattzahl als angegeben.

RU Не используйте источники света (лампочки) большей мощности, чем указано.
CS Nepoužívejte světelné zdroje (žiarovky) s príkonom vyšším, než uvedení.
SK Nepoužívajte svetelné zdroje (žiarovky) s príkonom vyšším, než uvedení.
HU Ne alkalmazza a megadottnál nagyob teljesítményű négyfólosokat (izzókat).
HR Ne smije se koristiti izvor svjetlosti (žarulje) s snage veće od navedene.
FR N'utilisez pas de sources lumineuses (ampoules) d'une puissance supérieure à celle spécifiée.
ES No use fuentes de luz (bombillas) con una potencia superior a la indicada.
IT Non utilizzare sorgenti di luce (lampadine) con una potenza superiore a quella specificata.
RO Nu utilizați surse de lumină (becuri) cu o putere mai mare decât cea specificată.
LT Nenaudoikite šviesos šaltinius (lempučius), kurių galia didesnė nei nurodyta.
LV Neizmantoikite gaismas avotus (spuldzes) ar lielāku jaudu, nekā norādīts.
ET Näe ainult toiles tugeid de luz (lāmpadad) con una potencia maior do que a especificada.
PT Não use fontes de luz (lâmpadas) com uma potência maior do que a especificada.
BE Ne vykaristovujajte kryničky svjetla (lampčionki) matju nascožo zvyšy ukazanyj.
UK Не використовуйте джерела світла (лампочки) з потужністю більше зазначеної.
BG Не използвайте източници на светлина (жаруци) с мощност, по-голяма от посочената.
SL Ne uporabljate svetlobnih virov (žarnic) z močjo, večjo od navedene.
BS Nemojte koristiti izvore svjetla (sijalice) čija je snaga veća od navedene.
SRP Nemojte koristiti izvore svjetla (sijalice) čija je snaga veća od navedene.
SR Nemojte da koristite izvore svetla (sijalice) čija je snaga veća od navedene.
MK Не користете извори на светлина (сјјалици) со моќност поголема од наведената.
MO Nu utilizați surse de lumină (becuri) cu o putere mai mare decât cea specificată.
AM Մի օգտագործե՛ք նշվածին ավել հզորություն ունեցող լույսի աղբյուրներ (էլեկտրական լամպեր):
AZ Göstəriləndən daha yüksək enerji gücünə malik işıq mənbələrindən (lâmpalardan) istifadə etməyin.
KA არ გამოიყენებთ მოთხოვნილებზე მეტი სიმძლავრის ნიბათლის წყაროებს (ნათურები).
KK Кувати користителен де жогаи жарык көздери (шамдарды) пайдаланбаңыз.
KY Жарык булактарын (лампаларды) көрсөтүлгөндөн жогору кубаттуулук менен колдонуңуз.
TG Манбаҳои рӯшноиро (фурӯзонҳоро) бо иқтидори аз меъри зиёди нишондодашуда истифода набаред.
TK Görkeçilenenden has gücüü ıyagtyly çesmeleri (lampalary) ulanmaň.
UZ Belgilangan quvvatdan kattaroq yorug'lik manbalari (lampochkalardan) ishlatmang.



PL Urządzenie wykonane w pierwszej klasie ochronności koniecznie musi być podłączone do uzemiaenia!
EN This appliance has been designed as a 1st-protection-class appliance, which requires an obligatory protective earth connection!
DE Ein Gerät der ersten Schutzklasse muss geerdet werden!
RU Устройство, изготовленное в первом классе защиты, обязательно должно быть подключено к заземлению!
CS Zařizení vyrobené v první třídě ochrany musí být povinně připojeno k uzemnění!
SK Zariadenie vyrobené v prvej ochrannej triede musia byť pripojené k uzemneniu!
HU Az 1. érintésvédelemű osztály szerinti végrehajtott készüléket mindenképpen le kell földelni!
HR Uredaj proizveden u prvom stupnju zaštite mora biti priključen na uzemljenje.
FR Le matériel de classe I de protection doit obligatoirement être relié à la terre!
ES Es obligatorio que un aparato fabricado en la clase I de protección este conectado a la tierra!
IT Il prodotto realizzato con il primo grado di protezione deve essere dotato di messa a terra!
RO Dispozitivul realizat în a treia clasă de protecție trebuie alimentat de la o sursă de tensiune sigură!
LT Prietais pagamintinis pirmoje apsaugos klasėje būtinai turi būti prijungtas prie žemėnimo!
LV Ierīcis, kas izgatavots pirmajā aizsardzības klasē, obligāti jābūt pieslēgtam pie zemesjamā!
ET Seade on testatud esimeses turvalisuse klassis ja peab kindlasti olema maandatud!
PT O aparelho executado na primeira classe de proteção deve possuir obrigatoriamente a ligação à terra!
BE Прылада, вырабленая ў першым класе аховы ад паранжана электрычным токам, павінна быць аб'язкова падлучана да заземлення!
UK Пристрій, виконаний в першому класі захисту, повинен бути обов'язково підключений до заземлення!

BG Устройството от първи клас на защита: задължително трябва да бъде свързано към заземяване!
SL Naprava iz prvega zaščitnega razreda mora biti nujno priključena na ozemljitev.
BS Uredaj proizveden u prvom stepenu zaštite mora biti priključen na uzemljenje.
SRP Uredaj proizveden u prvom stepenu zaštite mora biti priključen na uzemljenje.
SR Uredaj proizveden u prvom stepenu zaštite mora da bude priključen na uzemljenje.
MK Уредите направени во прва класа на заштита задолжително мораат да имаат земјено поврзување!
MO Dispozitivul realizat în prima clasă de protecție trebuie conectat la împământare!
AM Արտադրված ապարատները պատկանում են առաջին աստիճանի ինքնապաշտպանության (ինչ: **AZ** Bu cihaz 1-ci darajali qoruyucu cihaz kimi dizayn edilib və məcburi toqulaqlama talab edir!
KA ეს მოწყობილობა მექმნილობა როგორც დავებს 1-ლი კლასის მოწყობილობა, რომელიც საჭიროებს სავალდებულო დაზვევ დამზიებას!
KK Биринши корганис класиндагы құрылғы жерге тұтықталуы керек!
KY Биринши коргоо класинда чыгарылган түзүм жердетилиши керек!
TG Асбони мазуур ҳамчун асбони дарачан 1-и муҳозафати тарҳрези шудааст, ки пайвасти хатими муҳозафатунандаи заминиро металабад!
MK Bu enjam, hökmany gorag toprak birkimesini talap edýän 1-nji synp gorag enjamy hökmünde döredildi!
UZ Ushbu qurilma 1-darajali himoya sinfi jihazni sifatida ishlab chiqilgan va majburiy himoyalovchi yerga ulanishi talab qiladi!



PL Wyrób nie jest odporny na działanie wody lub innych płynów. Stosować tylko w miejscach suchych.
EN The product is not resistant to water or other liquids. Use only in dry places.
DE Das Produkt ist nicht beständig gegen Wasser oder andere Flüssigkeiten. Nur an trockenen Orten verwenden.
RU Изделие неустойчиво к воздействию воды или других жидкостей. Использовать только в сухих местах.
CS Vyroben není odolný vůči působení vody a jiných tekutin. Používejte pouze na suchých místech.
SK Vyrobené nie odolný voči pôsobeniu vody a iných kvapalín. Používajte iba na suchých miestach.
HU A termék nem áll ellen víz és egyéb folyadékok hatására. Kizárólag száraz helyeken használja.
HR Proizvod nije otporan na vodu ili druge tekućine. Koristite samo u suhim mjestima.
FR Le produit n'est pas résistant à l'eau ou à d'autres liquides. Utiliser uniquement dans des endroits secs.
ES El producto es no resistente al agua o a otros líquidos. Use solo en lugares secos.
IT Il prodotto non è resistente all'acqua e agli altri liquidi. Utilizzare solo in ambienti asciutti.
RO Produsul nu este rezistent la acțiunea apei sau a altor lichide. Se va utiliza numai în locuri uscate.
LT Produktas nėra atsparus vandeniui ar kitiems skystams. Naudokite tik sausose vietose.
LV Izstrādājums nav izturīgs pret ūdens un citu šķidrumu iedarbību. Lietojiet to tikai sausās vietās.
ET Toode ei ole vastupidav veidi muude vedelike toimete. Kasutada ainult kuivades kohtades.
PT O produto não é resistente à água ou a outros líquidos. Utilizar apenas em áreas secas.
BE Вырб не ўстойлівы да ўздзеяння вадой або іншых вадкасціў. Ужываць толькі ў сухіх месцах.
UK Продукт не стійкий до впливу води або інших рідин. Використовувати тільки в сухих місцях.
BG Продуктът не е устойчив на въздействието на вода и други течности. Да се използва само на сухи места.
SL Izdelek ni odporen na vodo in druge tekočine. Uporabljati samo v suhim prostorih.
BS Proizvod nije otporan na vodu ili druge tekućine. Koristite samo u suvim mjestima.
SRP Proizvod nije otporan na vodu ili druge tekućine. Koristite samo u suvim mjestima.
SR Proizvod nije otporan na delovanje vode ili drugih tečnosti. Sme se koristiti samo na suvim mestima.
MK Производот не се спротивставува на вода или други течности. Употребувајте само на суви места.
MO Produsul nu este rezistent la acțiunea apei sau a altor lichide. Se va utiliza numai în locuri uscate.
AM Արտադրված դիւաբնութը չէ ցիի կամ այլ հեղուկների նկատմամբ: Օգտագործե՛ք միայն չոր վայրերում:
AZ Məhsul suya və ya digər mayelərlə qarşı davamlı deyil. Yalnız quru yerlərdə istifadə edin.
KA პროდუქტი არ არის წყლის ან სხვა სითხეების მიმართ მუდმივად გამძობივებ შებოლოდ მზისადგობივბ.
KK Бу брүйүм суға немесе басқа сұйықтықтарға төзімді емес. Тек құрғақ жерлерде қолданыңыз.
KY Өнүм суга же башка суюктуктарга туркутуу эмес. Кургак жерлерде гана колдонулушу керек.
TG Мазуурити мазуур зидди об ё дигар моёмо нист. Танхо дар чойхи куш истифода баред.
TK Önüm suya ja-da beyelik suuyuklyklara çydamly däldir. Diňe gury yerlerde ulanýň.
UZ Mahsulot suv yoki boshqa suyuqliklarga chidamli emas. Faqat quruq joylarda foydalanilgan.



PL Do stosowania tylko wewnątrz pomieszczeń / **EN** For indoor use only / **DE** Nur für den Innenbereich geeignet / **RU** Для использования только внутри помещений / **CS** Pro použití pouze uvnitř místnosti / **SK** Na používanie iba v interiéri / **HU** Kizárólag beltéri használatra / **HR** Koristiti samo u zatvorenom prostora / **FR** Prévu uniquement pour intérieur / **ES** Para el uso en interiores. / **IT** Destinato esclusivamente ad uso interno / **RO** Pentru utilizare doar în interiorul încăperilor / **LT** Skirta naudoti tik patalpų viduje / **LV** Tikai izmantošanai iekšējās. / **ET** Ainult hoonesisese kasutamiseks / **PT** Para uso só em interiores / **BE** Можна використовувати тільки ўнутры памяшкань / **UK** Для використання тільки всередині приміщень / **BG** За използване само на закрито / **SL** Za uporabo samo znotraj prostorov / **BS** Za korišćenje samo unutar prostorija / **SRP** Za upotrebu samo unutar prostorija / **SR** Za upotrebu samo unutar prostorija / **MK** Za korišćenje samo unutar prostorija / **MO** Se utilizează doar în interiorul încăperilor / **AM** Միայն սրահի օգտագործման համար: / **AZ** Yalnız qapalı məkəndə istifadə edilən nəzərdə tutulub. / **KA** მხოლოდ შიდა გამოყენებისთვის. / **KK** Тек иште пайдалануу арналган. / **KY** Бөлме ичинде гана колдонууу арналт. / **TG** Танхо барои истифода дохили. / **TK** Diňe içerde ulanmalk üçin. / **UZ** Faqat ichkarida foydalanish uchun.



PL Ostrzeżenie, ryzyko porażenia prądem elektrycznym. / **EN** Warning: risk of electric shock. / **DE** Warnung, Stromschlagrisiko. / **RU** Предупреждение, опасность поражения электрическим током. / **CS** Varování, nebezpečí úrazu elektrickým

ona ne smije odlagati zajedno s drugim otpadom. Ovakvo okruženje proizvodi moguć bitni šteti za ljudsko zdravlje okoliš, te stoga zahtijevaju poseban oblik obrade, posebice recikliranje, oporabu ili neutralizaciju. Pravilno rukovanje rabljenom električnom i elektroničkom opremom pomaže u izbjegavanju posljedica štetnih za ljudsko zdravlje i prirodni okoliš, koje proizlaze iz prisutnosti opasnih komponenti: tvrdi, smjesa, komponente te nepravilne pohrane i obrade take opreme. Korisnik je dužan otpadnu opremu predati na određeno posebno mjesto za recikliranje otpada nastalog od električne i elektroničke opreme. Za informacije o tome gdje i kako zbrinuti korišteni elektronički i elektroničku opremu na ekološki siguran način, korisnik se treba obratiti nadležnom tijelu lokalne samouprave, mjestu za prikupljanje otpada ili prodajnom mjestu gdje je oprema kupljena. Više informacija o sustavu prikupljanja otpadne opreme i ulozaj koji mučnu otima u doprinosu ponovnoj uporabi i oporabi, uključujući recikliranje, otpadne opreme dostupno je na www.gtv.com.pl

FR Le symbole indique le tri des équipements électriques et électroniques usagés, ce qui signifie qu'ils ne doivent pas être jetés avec les autres déchets. Les produits ainsi étiquetés peuvent être nocifs pour la santé humaine et l'environnement et nécessitent donc une forme particulière de traitement, notamment le recyclage, la valorisation ou l'élimination. Le traitement correct des déchets d'équipements électriques et électroniques contribue à éviter les conséquences néfastes pour la santé humaine et l'environnement, résultat de la présence de composants dangereux : substances, mélanges, composants, stockage et traitement inappropriés de ces équipements. L'utilisateur est tenu de remettre les équipements usagés à un point de collecte désigné pour le recyclage des déchets d'équipements électriques et électroniques. Pour savoir où et comment éliminer les équipements électriques et électroniques usagés en respectant l'environnement, l'utilisateur doit contacter les autorités locales compétentes, le point de collecte ou le point de vente où il a acheté l'équipement. Pour plus d'informations sur le système de collecte des déchets d'équipements électriques et des déchets ménagers dans la contribution à la réutilisation et à la valorisation, y compris le recyclage, des déchets d'équipements, consultez le site www.gtv.com.pl

ES El símbolo indica la recogida selectiva de los aparatos eléctricos y electrónicos usados, lo que significa que no deben desecharse con otros residuos. Los productos así marcados pueden ser perjudiciales para la salud humana y el medio ambiente, por lo que requieren un tratamiento especial, en particular el reciclaje, la recuperación o la eliminación. La correcta manipulación de los residuos de aparatos eléctricos y electrónicos contribuye a evitar las consecuencias nocivas para la salud humana y el medio ambiente, derivadas de la presencia de componentes peligrosos: sustancias, mezclas, componentes, así como el almacenamiento y la manipulación inadecuados de dichos aparatos. El usuario está obligado a entregar los equipos usados a un punto de recogida designado para el reciclaje de residuos de aparatos eléctricos y electrónicos. Para obtener información sobre dónde y cómo desechar los residuos de aparatos eléctricos y electrónicos de forma segura para el medio ambiente, el usuario debe ponerse en contacto con la autoridad local correspondiente, el punto de recogida o el punto de venta donde adquirió el aparato. Para más información sobre el sistema de recogida de residuos de aparatos y el papel de los hogares en la contribución a la reutilización y recuperación, incluido el reciclaje, de los residuos de aparatos, consulte www.gtv.com.pl

IT Il simbolo indica la raccolta differenziata di apparecchiature elettriche ed elettroniche usate, il che significa che non devono essere smaltite insieme ad altri rifiuti. I prodotti etichettati in questo modo possono essere dannosi per la salute umana e l'ambiente e richiedono pertanto una forma speciale di lavorazione, in particolare il riciclaggio, il recupero o la neutralizzazione. La corretta gestione delle apparecchiature elettriche ed elettroniche usate aiuta ad evitare conseguenze dannose per la salute umana e l'ambiente naturale, derivanti dalla presenza di componenti pericolosi: sostanze, miscele, componenti e stoccaggio e trattamento impropri di tali apparecchiature. L'utente è obbligato a consegnare le apparecchiature di scarto a un punto di raccolta designato per il riciclaggio dei rifiuti generati da apparecchiature elettriche ed elettroniche. Per informazioni su dove e come smaltire le apparecchiature elettriche ed elettroniche usate in modo sicuro per l'ambiente, l'utente deve contattare l'autorità locale del governo competente. Il punto di raccolta dei rifiuti o il punto vendita in cui è stata acquistata l'apparecchiatura. Maggiori informazioni sul sistema di raccolta delle apparecchiature di scarto e sul ruolo svolto dalle famiglie nel contribuire al riutilizzo e al recupero, compreso il riciclaggio, delle apparecchiature di scarto sono disponibili su www.gtv.com.pl

RO Simbolul indică o colectare separată a echipamentelor electrice și electronice uzate, ceea ce înseamnă că acestea nu trebuie eliminate împreună cu alte deșeurile. Produsele astfel etichetate pot fi dăunătoare pentru sănătatea umană și pentru mediu și, prin urmare, necesită o formă specială de tratament, în special reciclarea, recuperarea sau eliminarea. Eliminarea adecvată a deșeurilor de echipamente electrice și electronice ajută la evitarea consecințelor dăunătoare pentru sănătatea umană și a mediuului, care rezultă din prezența componentelor periculoase: substanțe, amestecuri și componente, precum și depozitarea și tratarea necorespunzătoare a acestor echipamente. Utilizatorul este responsabil pentru transmiterea echipamentului uzat la un punct de colectare a deșeurilor electrice și electronice cu scopul de reciclare a acestuia. Pentru informații privind locul și modul de eliminare a echipamentelor electrice și electronice uzate în- un mod sigur pentru mediu, utilizatorul trebuie să contacteze autoritatea locală competentă, punctul de colectare sau punctul de vânzare de unde a achiziționat echipamentul. Mai multe informații despre sistemul de colectare a deșeurilor de echipamente și despre rolul gospodărilor în ceea ce privește contribuția la reutilizarea și recuperarea, inclusiv reciclarea, deșeurilor de echipamente pot fi găsite la www.gtv.com.pl

LT Elektrinis ir elektroninės įrangos atliekos. Simbolas žymi atrankni naudotos elektros ir elektroninės įrangos surinkimą, o tai reiškia, kad jos negalima išmesti kartu su kitomis atliekomis. Taisi paženklinti gaminiai gali būti kenksmingi žmonių sveikatai ir aplinkai, todėl juos reikia atskirti specialiu būdu, ypač perdirbant, regeneruojant arba neutralizuojant. Tinkamas naudotos elektros ir elektroninės įrangos tvarkymas padeda išvengti žmonių sveikatai ir gaminei aplinkai žalingų pasekmių, atsirandančių dėl pavojingų komponentų: medžiagų, mišinių, komponentų ir netinkamo tojos įrangos laikymo bei apdorojimo. Naudojatos prietaisų atliekų surinkimas ir tam skirti surinkimo punktai, skirti elektros ir elektroninės įrangos atliekoms perdirbti. Norėdami gauti informacijos apie tai, kur ir kaip aplinkai saugiu būdu išmesti panaudotą elektros ir elektroninę įrangą, varotojas turi kreiptis į atitinkamą vietos valdžios instituciją, atliekų surinkimo punktą arba pardavimo vietą, kurioje įrangą buvo pirkti. Daugiau informacijos apie įrangos atliekų surinkimo sistemą ir namų ūkui vaidmenį prisidedant prie pakartotinio įrangos atliekų naudojimo ir panaudojimo, įskaitant perdirbimą, rasite adresu www.gtv.com.pl

LV Elektrisko un elektronisko iekārtu atkritumi ES: Simbols norāda selektīvu nolietoto elektrisko un elektronisko iekārtu savākšanu, kas nozīmē, ka to nedrīkst izmest kopā ar citiem atkritumiem. Šādi marķēti produkti var būt kaitīgi cilvēku veselībai un vidi, un tādēl tiem ir nepieciešama īpaša apstrāde, jo īpaši pārstrāde, regenerācija vai neitralizācija. Pareiza rīcība ar nolietotām elektriskajām un elektroniskajām iekārtām palīdz izvairīties no cilvēka veselībai un dabiskajai vidi kaitīgām sekām, kas izriet no bīstamu sastāvdaļu kaitībūves; vieti, maisījumi, komponentu un šādu iekārtu nepareizas uzglabāšanas un apstrādes. Lietotājam ir pienākums nolietotās iekārtas nodot noteiktā savākšanas punktā elektrisko un elektronisko iekārtu radīt atkritumu pārstrādei. Lai iegūtu informāciju par to, kur un kā viedi nekaitīgi veidā atbrīvotos no nolietotajām elektriskajām un elektroniskajām iekārtām, lietotājam jāzinašās ar atbilstošā pašvaldības iestādi, atkritumu savākšanas punktu vai tirzniecības vietu, kurā iekārtas iegādāta. Plašāka informācija par atkritumu savākšanas sistēmu un ldmēda mājamsaimniecību ir, veicinot nolietoto iekārtu atkārtoto izmantošanu un regenerāciju, tostarp otrreizēju pārstrādi, ir pieejama vietā www.gtv.com.pl

ET Sümbool tähistab kasutatud elektri- ja elektroonikaseadmete valikulisi kogumist, mis tähendab, et

neid ei tohi viisakoos muude jäätmetega. Sellisel määralstatud tooted võivad olla kahjulikud inimeste tervisele ja keskkonnale ning vajavad seetõttu spetsiaalset töötlemist, eelkõige ringlussevõtu, taaskasutamist või neutraliseerimist. Kasutatud elektri- ja elektroonikaseadmetele nõuetekohane käsitsemine aitab vältida inimeste tervisele ja looduskeskkonnale kahjulikke tagajärgi, mis tulenevad ohtlike komponentide: ainetest, segu-dest, komponentide olemasolust ning selliste seadmete ebaõigest hoidmisest ja töötlemisest. Kasutaja on kohustatud andma seadmeroomud selleks ettenähtud kogumispunkti elektrise- ja elektroonikaseadmetele tekkinud jäätmete taaskasutamiseks. Teabe saamiseks selle kohta, kuhu ja kuidas kasutada elektri- ja elektroonikaseadmete keskkonnamoeti viisil kõrvaldada, peaks kasutaja võtma ühendust vastava kohaliku omavalitsuse ametiasutusega, jäätmetekogumispunkti või müügi kohaga, kust seade osteti. Lisateavet seadmete jäätmete kogumissüsteemi ja leiukonna rolli kohta seadmete taaskasutamisel ja taaskasutamisel, sealhulgas ringlussevõtul, leiate veebisaidilt www.gtv.com.pl

PT O símbolo indica a coleta seletiva de equipamentos elétricos e eletrônicos usados, o que significa que não deve ser descartado junto com outros resíduos. Os produtos rotulados desta forma podem ser prejudiciais à saúde humana e ao meio ambiente e, portanto, requerem uma forma especial de processamento, em especial reciclagem, recuperação ou neutralização. O manuseio adequado de equipamentos elétricos e eletrônicos usados ajuda a evitar consequências prejudiciais à saúde humana e ao meio ambiente, decorrentes da presença de componentes perigosos: substâncias, misturas, componentes e armazenamento e processamento inadequados desses equipamentos. O utilizador é obrigado a entregar o equipamento utilizado a um ponto de recolha designado para a reciclagem de resíduos gerados a partir de equipamentos elétricos e eletrônicos. Para obter informações sobre onde e como descartar equipamentos elétricos e eletrônicos usados de maneira ambientalmente segura, o usuário deve entrar em contato com a autoridade governamental local apropriada, o ponto de coleta de lixo ou o ponto de venda onde o equipamento foi adquirido. Mais informações sobre o sistema de recolha de resíduos de equipamentos e o papel que o agregado familiar desempenha na contribuição para a reutilização e a valorização, incluindo a reciclagem, de resíduos de equipamentos estão disponíveis em www.gtv.com.pl

BE Symbool aangeeft de afvaltype van gebruikte elektrische en elektronische apparaten, wat betekent dat deze niet samen met ander afval moeten worden afgevoerd. Het gebruik van elektrische en elektronische apparaten kan schadelijk zijn voor de gezondheid van mensen en het milieu, daarom moeten deze op een speciale manier worden afgevoerd, namelijk door te recyclen, te herstellen of te neutraliseren. Het juiste gebruik van elektrische en elektronische apparaten helpt om de gevolgen van het gebruik van gevaarlijke componenten te voorkomen: stoffen, mengsels, componenten en opslag- en verwerking van deze apparaten. De gebruiker is verplicht het gebruikte apparaat af te geven aan een afvalpunt dat is bedoeld voor het recyclen van afval van elektrische en elektronische apparaten. Voor informatie over waar en hoe elektrische en elektronische apparaten veilig kunnen worden afgevoerd, moet de gebruiker contact opnemen met de lokale autoriteit, het afvalpunt of de winkel waar het apparaat is aangekocht. Meer informatie over het systeem van afvalinzameling en de rol van huishoudens bij het hergebruik en de verwerking, inclusief recycling, van afval van elektrische en elektronische apparaten, is beschikbaar op www.gtv.com.pl

UK Symbol vyznačuje vybraný typ zbytku vyčerpaného elektrického a elektronického zariadenia, čo znamená, že toto zbytky nemajú byť vyhadzované spolu s ostatným odpadom. Produkty, označené týmto symbolom, môžu byť škodlivé pre zdravie ľudí a životného prostredia, a týmto potrebujú špeciálnu formu spracovania, konkrétne recykláciu, obnovu alebo neutralizáciu. Správne používanie vyčerpaných elektrických a elektronických zariadení umožňuje vyhnúť sa negatívnym dôsledkom prítomnosti nebezpečných zložiek: látok, zmesí, komponentov a nesprávneho uchovania a spracovania týchto zariadení. Korištník je povinný odovzdať použité elektrické a elektronické zariadenie na určenom zbernom mieste. Viac informácií o systéme zberu odpadov elektrického a elektronického zariadenia, v ktorú domácnosť prispieva opätovným využitím a hodnotením, vrátane recyklácie, odpadového zariadenia dostupná na stránke www.gtv.com.pl

BG Символът показва селективно събиране на използвано електрическо и електронно оборудване, което означава, че не трябва да се изхвърля заедно с други отпадъци. Продуктите, етикетирани по този начин, могат да бъдат вредни за човешкото здраве и околната среда и следователно изискват специална форма на обработка, по-специално рециклиране, оползотворяване или неутрализация. Правилното боравене с използването електрическо и електронно оборудване помага да се избегнат последици, вредни за човешкото здраве и природната среда, произтичащи от наличието на опасни компоненти: вещества, смеси, компоненти и неправилно съхранение и обработка на такова оборудване. Потребителят е длъжен да предаде отпадъчното оборудване на определен събирателен пункт за рециклиране на отпадъци, генерирани от електрическо и електронно оборудване. За информация къде и как да изхвърлите използването електрическо и електронно оборудване по безопасен за околната среда начин, потребителят трябва да се свърже със съответните местни власти, пункта за събиране на отпадъци или точката за продажба, където е закупено оборудването. Повече информация за системата за събиране на отпадъчно оборудване и ролята, която домакинството играе в принос за повторна употреба и оползотворяване, включително рециклиране, на отпадъчно оборудване, можете да намерите на www.gtv.com.pl

SL Simbol označuje selektivno zbiranje rabljene elektriske in elektronske opreme, kar pomeni, da je ne smete odlagati skupaj z drugimi odpadki. Tako označeni izdelki so lahko škodljivi za zdravje ljudi in okolje, zato zahtevajo posebno obliko predelave, zlasti recikliranje, predelavo ali neitralizacijo. S pravilnim ravnanjem z rabljeno elektriko in elektronsko opremo se izognemo posledicam, škodljivim za zdravje ljudi in naravno okolje, ki so posledica prisotnosti nevarnih sestavin: snovi, zmesi, komponent ter nepravilnega skladiščenja in obdelave te opreme. Uporabnik je dolžan odpadno opremo oddati na za predvideno zbirno mesto za recikliranje rabljene elektrike, ki nastanejo iz električne in elektronske opreme. Za informacije o tem, kje in kako oddati rabljeno električno in elektronsko opremo na okolju varen način, naj se uporabnik obrne na ustrezni lokalni organ, na zbirno mesto odpadkov ali na prodajno mesto, kjer je bila oprema kupljena. Več informacij o sistemu zbiranja odpadne opreme in vlogi, ki jo ima gospodinjstvo pri prispevanju k ponovni uporabi in predelavi, vključno z recikliranjem, odpadne opreme je na voljo na www.gtv.com.pl

BS Simbol označava selektivno sakupljanje korišćenih električne i elektroničke opreme, što znači da se ne sme odlagati zajedno sa drugim otpadom. Ovako označeni proizvodi mogu biti štetni po zdravlje ljudi i okoliš, te stoga zahtijevaju poseban oblik prerade, a posebno recikliranje, oporabu ili neutralizaciju. Pravilno rukovanje korišćenom električnom i elektronskom opremom pomaže da se izbegnu posledice štetne po zdravlje ljudi i prirodno okolinu, koje su posledica prisustva opasnih komponenti: supstanci,

korištenje simbola / FR Des explications sur les symboles utilisés / ES Explicación de los símbolos utilizados / IT Spiegazione dei simboli utilizzati / RO Explicarea simbolurilor utilizate / LT Naudojamų simbolių paaiškinimas / LV Izmantoto simbolu paskaidrojums / ET Kasutatud sümbole selgitus / PT Legenda de símbolos utilizados / BE Uklomane vykarystvaných značák / UK Пояснення використання символів / BG Обяснение на използваните символи / SL Pojasnila uporabljenih simbolov / BS Objašnjenje simbola / SR Objašnjenje simbola / AM ለምልክቶቹ ይህን ዓይነት ማሳሰቢያዎችን / AZ İstifadə olunan işarələrin izahı / KA ვარსკვლავები ნიშნების აღწერა / KK Қолданылатын белгілерді түсіндіру / KY Колдонулган белгилер боюнча түшүндүрмө / TG Шаҳри аломатин истифодашуда / TK Uyanlaryn nusanlaryny düşündirliň / UZ Foydalanilgan belgilarning tavsifi

BE
PL Czarny / EN Black / DE Schwarz / RU Черный / CS Černý / SK Čierna / HU Fekete / HR Crni / FR Noir / ES Negro / IT Nero / RO Negru / LT Juoda / LV Melns / ET Must / PT Preto / BE Чорны / UK Чорний / BG Черен / SL Črni / BS Crn / SRP Crn / SR Crn / MK Црн / MO Negru / AM ለህ. ለህ. / AZ Qara / KA ሄንጻ / KK Qara / KY Kara / TG Сиёҳ / TK Gara / UZ Qora

BR
PL Brązowy / EN Brown / DE Braun / RU Коричневый / CS Hnědý / SK Hnedá / HU Barna / HR Smeđi / FR Marron / ES Marrón / IT Marrone / RO Maro / LT Ruda / LV Brūns / ET Pimed / PT Castanho / BE Карычневы / UK Коричневий / BG Кафяв / SL Rjav / BS Smeđ / SRP Smeđ / SR Smeđ / MK Кафеав / MO Cafeni / AM ለባህሪ ለባህሪ / AZ Qahvəyi / KA ሳንጃንጃን / KK Қоңыр / KY Күрөң / TG Қаҳаранг / TK Goñur / UZ Jigarrang

BL
PL Niebieski / EN Blue / DE Blau / RU Синий / CS Modrý / SK Modrá / HU Kék / HR Plavi / FR Bleu / ES Azul / IT Blu / RO Albastru / LT Mėlyna / LV Zils / ET Sinine / PT Azul / BE Сині / UK Блакитний / BG Син / SL Modri / BS Plav / SRP Plav / SR Plav / MK Син / MO Albastru / AM ለባህር / AZ Mavi / KA ለባህር / KK Kék / KY Kék / TG Кабуд / TK Gök / UZ Ko'k

YG
PL Żółto-zielony / EN Yellow and green / DE Gelbgrün / RU Желто-зеленый / CS Žluto-zelený / SK Žlto-zelená / HU Sárga-zöld / HR Žuto-zelena / FR Vert et jaune / ES Amarillo-verde / IT Giallo-verde / RO Galben-verde / LT Geltona/žalia / LV Dzeltens/zāls / ET Kollane-roheline / PT Amarelo-verde / BE Жолта-зялёны / UK Жовто-зелений / BG Жълто-зелен / SL Rumeno-zeleni / BS Žuto-zelen / SRP Žuto-zelen / SR Žuto-zelen / MK Жолто-зелен / MO Galben-verde / AM ለባህር ለባህር / AZ Sarı və yaşıl / KA ሄንጻ ለባህር / KK Сары-жасыл / KY Сары-жашыл / TG Зард ва сабз / TK Sari va yaşyl / UZ Sariq va yaşil

RD
PL Czerwony / EN Red / DE Rot / RU Красный / CS Červený / SK Červená / HU Piros / HR Crveni / FR Rouge / ES Rojo / IT Rosso / RO Rosu / LT Raudona / LV Sarkans / ET Punane / PT Vermelho / BE Чырвоны / UK Червоий / BG Червен / SL Rdeči / BS Crven / SRP Crven / SR Crven / MK Црвен / MO Rosu / AM ለባህር / AZ Qizmis / KA ቀይስ / KK Кызыл / KY Кызыл / TG Сурх / TK Gyzy / UZ Qizil

GR
PL Szary / EN Grey / DE Grau / RU Серый / CS Šedý / SK Sivá / HU Szürke / HR Sivi / FR Gris / ES Gris / IT Grigio / RO Gri / LT Pilka / LV Pelēks / ET Hall / PT Cinzento / BE Шэры / UK Сірий / BG Сив / SL Siv / BS Siv / SRP Siv / SR Siv / MK Сив / MO Sur / AM ለባህር / AZ Boz / KA ሄንጻ ለባህር / KK Сур / KY Боз / TG Хокистаранг / TK Çal / UZ Kulrang

PL
W celu zapewnienia właściwego użytkowania oraz bezpiecznego funkcjonowania instalacji należy postępować zgodnie z instrukcją obsługi.
• Należy zawsze wyłączyć zasilanie przed przystąpieniem do instalacji, konserwacji, czy naprawy urządzenia.
• Instalację może wykonywać wyłącznie personel posiadający stosowne uprawnienia.
• Instalacji należy dokonać zgodnie z obowiązującymi przepisami.
• Nie dotykać elementów pod napięciem (w tym diod świecących LED).
• Nie wolno łączyć oprawy z zasilaczem pod napięciem. Najpierw należy połączyć oprawę z zasilaczem, a dopiero później zasilacz z siecią zasilającą.
• Nie wolno instalować urządzenia na podłożu niestabilnym lub podatnym na drgania
• Różne materiały (podłoża) wymagają różnych typów mocowań. Używaj zawsze wkrętów i kołków odpowiednich do danego rodzaju podłoża.
• Należy zawsze mocno dokręcić śruby mocujące urządzenie do powierzchni.
• Nie przekraczać dopuszczalnych temperatur pracy. Jeżeli nie podano innych urządzeń jest przystosowana do pracy w warunkach normalnych (temperatura otoczenia +25 °C).
• Konserwację/czyszczenie urządzeń do zastosowań wewnętrznych należy wykonywać za pomocą suchej szmatki, bez użycia materiałów ściernych, czy rozpuszczalników. Należy unikać kontaktu cieczy z częściami elektrycznymi.
• Podana moc i strumień świetlny może się różnić +/-5%.
• W przypadku wątpliwości dotyczących instalacji lub użytkowania urządzenia należy skontaktować się z producentem lub punktem sprzedaży.
• Aktualne wersje instrukcji użytkowania wyrobów elektrotechnicznych dostępne są na stronie dystrybutora www.gtv.com.pl

Gwarancja nie obejmuje wad powstałych w wyniku instalacji urządzenia niezgodnie z instrukcją, naprawy lub modyfikacji przez osoby nieuprawnione. Gwarancja nie obejmuje wad powstałych w wyniku uszkodzeń mechanicznych oraz na skutek przepięć pochodzących z sieci zasilającej. Producent nie ponosi odpowiedzialności z tytułu uszkodzeń i szkód będących rezultatem niewłaściwego (niezgodnego z niniejszą instrukcją) zastosowania urządzeń. Jakkolwiek modyfikacja konstrukcji lub specyfikacji technicznej wymagać odpowiedzialności producenta. Gwarancja dotyczy działania urządzenia. Zmiany parametrowi wynikające z procesów chemicznych lub fizycznych (starzenia, żółknięcie, odbarwienie, matowienie itp.) nie podlegają roszczeniom gwarancyjnym.

Produkt spełnia wymagania wynikające z ustawodawstwa Unii Europejskiej i przepisów implementujących je do prawa krajowego, przepisów Euroazjatyckiej Unii Celnej, Wielkiej

Brytanii oraz Ukrainy. Więcej informacji znajdziesz się na stronie internetowej www.gtv.com.pl, w deklaracjach zgodności CE, UKCA oraz certyfikatach EAC i UKSEPRO.

EN

Follow the operating manual to make sure that you will operate the system in the correct manner, and that it will work safely.
• Always remember to shut down the electric-power supply before installing, maintaining, or repairing the appliance.
• Installation can only be performed by personnel with the appropriate authorisations.
• Installation must be carried out according to the legal regulations in force.
• Do not touch live parts (including LED's when switched on).
• Never connect the fitting with a live feeder cable. First, connect the fitting to the feeder cable, and then connect the feeder cable to the mains.
• Never install the appliance on an unstable base, or one which is susceptible to vibrations.
• Different materials (bases) require different types of fixing. Always use the screws and stud-bolts appropriate for a given type of base.
• Always firmly tighten the bolts which fix the appliance to the base.
• Do not exceed the permissible working temperatures. Unless otherwise specified, this appliance is adapted to working in normal conditions (ambient temperature +25°C).
• Use a dry cloth to maintain clean appliances intended for indoor applications. Do not use any abrasive substances, or solvents. Prevent any contact between the liquid and electrical parts.
• The declared power rating and the value of the luminous flux might differ by +/- 5%.
• Contact the manufacturer or retail outlet if in doubt about installing or using the appliance.
• Up-to-date versions of user manuals on the use of electro-technical equipment are available on the distributor's website: www.gtv.com.pl.

The warranty does not cover any defects resulting from failure to install the appliance in compliance with the manual, or having it repaired or modified by unauthorised persons. The warranty does not cover defects caused by mechanical damage or by an overvoltage originating from the mains power supply. The manufacturer is not liable for any damage or loss resulting from improper (not in accordance with this manual) use of devices. The manufacturer accepts no responsibility if the design or technical specifications have been modified in any way whatsoever. The warranty applies to the operation of the device. Changes in parameters resulting from chemical or physical processes (ageing, yellowing, discolouring, matting, etc.) are not subject to warranty claims.

The product meets the requirements of the European Union legislation and regulations implementing them into national law, the Eurasian Customs Union, Great Britain and Ukraine regulations. More information is available on the website www.gtv.com.pl, in CE and UKCA declarations of conformity as well as EAC and UKSEPRO certificates.

DE

Beachten Sie die Bedienungsanleitung, um den ordnungsgemäßen Gebrauch und den sicheren Betrieb der Anlage zu gewährleisten.
• Schalten Sie die Stromversorgung immer aus, bevor Sie das Gerät installieren, warten oder reparieren.
• Die Montage darf nur von Personal mit den entsprechenden Berechtigungen durchgeführt werden.
• Die Montage ist in Übereinstimmung mit geltenden Vorschriften durchzuführen.
• Berühren Sie keine spannungsführenden Teile (einschließlich LEDs).
• Die Leuchte darf nicht an einer Unter Spannung stehendes Netzteil angeschlossen werden. Verbinden Sie zuerst die Leuchte mit dem Netzteil und dann das Netzteil mit dem Stromnetz.
• Das Gerät darf nicht auf einem instabilen oder vibrationsresistenten Untergrund installiert werden.
• Unterschiedliche Materialien (Untergründe) erfordern unterschiedliche Arten von Befestigungen. Verwenden Sie immer Schrauben und Dübel, die für den Untergrund geeignet sind.
• Ziehen Sie immer die Schrauben fest, mit denen das Gerät an der Oberfläche befestigt wird.
• Überschreiten Sie nicht die zulässigen Betriebstemperaturen. Wenn nicht anders angegeben, ist das Gerät für den Betrieb unter normalen Bedingungen (Umgebungstemperatur +25 ° C) ausgelegt.
• Die Wartung / Reinigung von Geräten für den internen Gebrauch sollte mit einem trockenen Tuch ohne die Verwendung von Scheuermitteln oder Lösungsmitteln durchgeführt werden. Der Kontakt der Flüssigkeiten mit elektrischen Teilen soll vermieden werden.
• Die angegebene Leistung und der Lichtstrom können um +/- 5% variieren.
• Bei Zweifeln hinsichtlich der Montage oder des Gebrauchs des Geräts wenden Sie sich bitte an den Hersteller oder an die Verkaufsstelle.
• Aktuelle Versionen der Gebrauchsanweisung für elektrotechnische Produkte sind auf der Website des Händlers unter www.gtv.com.pl verfügbar.

Die Garantie umfasst keine Mängel, die aus der unsachgemäßen Montage des Geräts oder aus Reparaturen und Änderungen durch unbefugte Personen resultieren. Die Garantie erstreckt sich nicht auf Mängel, die durch mechanische Beschädigungen und Überspannungen aus dem Netz entstehen. Der Hersteller haftet nicht für Schäden, die durch unsachgemäßen (dieser Anleitung nicht gemäßen) Gebrauch der Geräte entstehen. Jede Änderung der Konstruktion oder der technischen Spezifikation schließt die Haftung des Herstellers aus. Die Garantie gilt für den Betrieb des Gerätes. Parameteränderungen, die sich aus chemischen oder physikalischen Prozessen ergeben (Alterung, Vergilbung, Verfärbung, Mattierung usw.), unterliegen nicht der Gewährleistung.

Das Produkt entspricht den Anforderungen der EU-Gesetzgebung und den Verordnungen zu deren Umsetzung im nationalen Recht. Weitere Informationen finden Sie unter www.gtv.com.pl und in der Konformitätserklärung

RU

Чтобы обеспечить надлежащее использование и безопасную эксплуатацию установки, следуйте инструкции по эксплуатации.
• Всегда выключайте питание перед началом установки, обслуживания или ремонта устройства.
• Установка может выполняться только персоналом с соответствующей квалификацией.
• Установка должна производиться в соответствии с действующими правилами.

- Не прикасайтесь к элементам, находящимся под напряжением (в том числе к светящимся светодиодам).
- Светильник нельзя подключать к источнику питания под напряжением. Сначала подключите светильник к источнику питания, а затем источник питания к сети.
- Не устанавливайте устройство на нестабильном или подверженном вибрациям основании
- На разных материалах [основаниях] требуются различные типы крепежных элементов. Всегда используйте винты и дюбели, подходящие для данного типа основания.
- Всегда крепко затягивайте винты, которые крепят устройство к поверхности.
- Не превышайте допустимые рабочие температуры. Если не указано иное, устройство предназначено для работы в нормальных условиях (температура окружающей среды +25°C).
- Обслуживание/очистка устройств для внутреннего применения должны выполняться сухой тканью без использования абразивов или растворителей. Избегайте контакта жидкости с электрическими деталями.
- Данная мощность и световой поток могут изменяться на +/- 5%.
- Если у вас возникли сомнения относительно установки или использования устройства, обратитесь к производителю или в точку продажи.
- Текущие версии инструкций по использованию электротехнических изделий доступны на веб-сайте дистрибьютора по адресу: www.gtv.com.pl

Гарантия не распространяется на дефекты, возникшие в результате установки осветительного прибора не в соответствии с инструкцией, его ремонта или модификации неуполномоченными лицами. Гарантия не распространяется на дефекты, возникшие в результате механических повреждений и в результате перепадов напряжения в сети питания. Производитель не несет ответственности за повреждения и ущерб, возникшие в результате ненадлежащего (не в соответствии с инструкцией) использования светильника. Какая-либо модификация конструкции или технической спецификации исключает ответственность производителя. Гарантия распространяется на работу светильника. Изменение параметров, вытекающее из химических и физических процессов (старение, пожелтение, обесцвечивание, потускнение и т. п.), не подпадает под гарантийные требования.

Срок службы изделия - неограниченный

Гарантия - 3 года

Продукт соответствует требованиям законодательства Европейского Союза. Изделие соответствует требованиям ТР 004/2011 „О безопасности низковольтного оборудования“, ТР 020/2011 „Электромагнитная совместимость технических средств“, ТР 037/2016 „Об ограничении применения опасных веществ в изделиях электротехники и радиоаппаратуры“. Более подробную информацию можно найти на сайте www.gtv.com.pl и в декларациях о соответствии.

Дата производства - указана на упаковке.
 Изготовитель: GTV Poland S.A., ul. Przejazdowa 21, 05-800 Pruszków, Polska, Польша.
 Филиал изготовителя: City Key International Co Ltd., No19, Chaowai street, Beijing, China, Китай.
 Страна изготовления - Китай.

CS

Pro zajištění správného používání a bezpečného fungování instalace je nutné postupovať podľa návodu k obsluze.

- Než pristoupíte k instalaci, udrzteb nebo opravě zařízení, vždy vypněte napájení.
- Instalaci může provádět pouze personál disponující příslušným oprávněním.
- Instalaci proveďte v souladu s platnými předpisy.
- Nedotýkejte se živých částí (včetně svítících diod LED).
- Nepřipojujte světlo ke zdroji pod napětím. Nejříve připojte světlo ke zdroji a teprve poté zapojte zdroj do napájecí sítě.
- Zařízení nestalujte na nestabilním podkladu nebo na povrchu vystaveném vibracím.
- Různé materiály (podklady) vyžadují různé typy připevnění. Vždy používejte vruty a hmoždinky vhodné pro daný druh podkladu.
- Vždy řádně dotáhněte šrouby pro připevnění zařízení k povrchu.
- Nepřekračujte přípustnou pracovní teplotu. Pokud není uvedeno jinak, je zařízení připraveno pro práci v běžných podmínkách (okolní teplota +25 °C).
- Udržbu/čištění zařízení pro použití v interiéru provádějte pomocí suchého hadříku bez použití abrazivních materiálů nebo rozpouštědel. Zabráňte kontaktu elektrických dílů s kapalinou
- Uvedený výkon a světelný tok se mohou lišit +/- 5 %.
- V případě pochybností ohledně instalace nebo používání zařízení kontaktujte výrobce nebo prodejce.
- Aktuální verze návodu k použití elektrotechnických výrobků jsou dostupné na stránkách distributora www.gtv.com.pl

Záruka se nevztahuje na vady vzniklé jako následek instalace zařízení provedené v rozporu s návodem, opravou nebo úpravou neoprávněnými osobami. Záruka se nevztahuje na vady způsobené mechanickým poškozením a v důsledku přepětí pocházejících ze sítě. Výrobce neodpovídá za poškození a škody vzniklé v důsledku nesprávného použití zařízení (v rozporu s tímto návodem). Jakákoliv modifikace konstrukce nebo technické specifikace vylučuje odpovědnost výrobce. Záruka se vztahuje na provoz zařízení. Změny parametrů vyplývající z chemických nebo fyzikálních procesů (stárnutí, žloutnutí, zabarvení, matování atd.) nepodléhají reklamaci.

Výrobek splňuje požadavky právních předpisů Evropské unie a předpisů, které je implementují do vnitrostátního práva. Více informací naleznete na www.gtv.com.pl v prohlášení o shodě.

SK

Na zabezpečenie správneho používania a bezpečného fungovania systému, dodržiavajte pokyny a odporúčania uvedené v používateľskej príručke.

- Vždy pred montážou, vykonávaním údržby či opravy zariadenia odpojte zariadenie od el. napätia.
- Montáž môžu vykonať iba osoby s náležitými kvalifikáciami a oprávneniami.
- Montáž vykonajte podľa platných miestnych predpisov a noriem.
- Nedotýkajte sa častí pod napätím (vrátane svietiacich LED diód).

- Svetidlá nepripájajte k adaptéru, ktorý je pripojený k el. napätiu. Najprv pripojte svetidlo k nepripojenému adaptéru a až potom pripojte adaptér k el. napätiu.
- Zariadenie nemontujte na nestabilnom podklade ani na podklade náchylnom na vibrácie.
- Rôzne materiály (podklady) si vyžadujú iný typ upevnenia. Vždy používajte skrutky a rozperné kolíky vhodné pred daný typ podkladu.
- Skrutky, ktorými je zariadenie upevnené k povrchu, vždy silno dotiahnite.
- Nepresahujte prípustnú pracovnú teplotu. Ak nie je uvedené inak, zariadenie je prispôbené na používanie v normálnych podmienkach (teplota prostredia +25 °C).
- Zariadenia určené na používanie v interiéru udržiavajte/čistite pomocou suchej handričky, nepoužívajte drsné materiály či rozpúšťadlá. Zabráňte kontaktu kvapalín s elektrickými prvkami.
- Uvedený výkon a svetelný tok sa môžu líšiť o +/- 5 %.
- V prípade, ak máte pochybnosti týkajúce sa montáže alebo používania zariadenia, kontaktujte výrobcu alebo predajcu.
- Aktuálne verzie užívateľských príručiek elektrotechnických výrobkov sú dostupné na webovej stránke distribútora www.gtv.com.pl.

Záruka sa nevztahuje na chyby, ktoré vznikli následkom montáže zariadenia vykonanej v rozpore s touto príručkou, následkom opravy alebo úpravy vykonanej neoprávnenou osobou. Záruka sa nevztahuje na chyby, ktoré vznikli následkom mechanických poškodení a následkom skratov pochádzajúcich z el. siete. Výrobca neodpovedá za poškodenia a škody, ktoré boli spôsobené následkom nesprávneho (v rozpore s touto príručkou) použitia zariadenia. V prípade akýchkoľvek úprav konštrukcie alebo technickej špecifikácie výrobca neoviesia žiadnu zodpovednosť. Záruka sa týka iba funkcionálnych zariadení. Záruka sa nevztahuje na zmeny parametrov, ktoré vyplývajú z chemických alebo fyzikálnych procesov (starnutie, žltnutie, strata farby, strata lesku ap.)

Výrobok spĺňa požiadavky právnych predpisov Európskej únie a predpisov, ktoré ich implementujú do vnitrostátného práva. Viac informácií nájdete na www.gtv.com.pl a vo vyhlásení o zhode.

HU

A berendezés rendeltetésszerű használatát és biztonságos üzemeltetését érdekében kövesse a használati útmutatót.

- Beszerelés, karbantartás vagy javítás előtt mindig kapcsolja le a készüléket a villamos hálózatról.
- A beszerelést kizárólag megfelelő jogosultsággal rendelkező személyzet hajthatja végre.
- A beszerelést a vonatkozó előírásoknak megfelelően kell végrehajtani.
- Ne érintse meg a feszültség alatt lévő elemeket (többek között a LED lámpát).
- A lámpatestet nem szabad feszültség alatt lévő tápegységgel összekötni. A lámpatestet először a tápegységgel kell összekötni, melyet csak azt követően szabad áramhoz csatlakoztatni.
- A termék nem szabad instabil vagy rezgésre hajlamos felületre szerelni
- Különböző anyagok (felületek) különböző rögzítési módszert igényelnek. Használatnál mindig az adott felületnek megfelelő elvárást és típust.
- A készüléket a felülethez rögzítő csavarokat mindig erősen meg kell húzni.
- Ne lépje túl a megengedett működési hőmérsékletet. Ha az ellenkezője nem kerül külön feltüntetésre, a termék csak normális körülmények között működhet +25 °C környezeti hőmérséklet).
- A beltéri rendeltetésű termékek karbantartását/tisztítását száraz ronggyal, súrolószerek és oldószerek használata nélkül kell végrehajtani. Az elektromos alkatrészekbe nem kerülhet folyadék.
- A megadott teljesítmény és fényáram +/-5% mértékben eltérhet.
- A termék beszerelésére vagy használatára vonatkozó kérdések esetén keresse a gyártót vagy az értékesítési pontot.
- Az elektromos termékek használati útmutatóinak aktuális változata a forgalmazó honlapján, a www.gtv.com.pl weblapon található.

A garancia nem terjed ki a használati útmutatóban leírtaktól eltérő beszerelésből, javításból, vagy jogosulatlan személy által végzett módosításból eredő károkra. A garancia nem fedei a mechanikus sérülésekből, valamint a villamosenergia-hálózatból érkező túlfeszültségből eredő károkat. A garancia nem felel a termék nem rendeltetésszerű (jelen használati útmutatóban leírtaktól eltérő) használatából eredő károkokért és sérülésekért. A szerkezet vagy a műszaki tulajdonságok bármilyen nem módosítása kizárja a gyártó felelősségét. A garancia a készülék működését fedei. A garancia a kémiai és fizikai (vredéses, sárgulás, elszíneződés, mattulás stb.) folyamatokból eredő paraméter-változásokra nem vonatkozik.

A termék megfelel az európai uniós jogszabályok és az azokat nemzeti jogba átültetett rendeletek követelményeinek. További információ a www.gtv.com.pl weboldalon és a megfelelőségi nyilatkozaton található.

HR

Za pravilno korištenje i siguran rad instalacije postupajte u skladu s uputama za upotrebu.

- Uvijek isključite napajanje prije nego počnete s radovima na instalaciji, održavanju ili popravku uređaja.
- Radove na instalaciji može obavljati isključivo osoblje koje je za to ovlašteno.
- Radovi na instalaciji mogu se obavljati u skladu s važećim propisima.
- Ne smije se dirati dijelove pod naponom (uključujući i LED diode).
- Nemojte priključivati svjetiljku na punjač dok je pod naponom. Prvo priključite svjetiljku na punjač, a tek onda uključite punjač u mrežu.
- Nemojte instalirati uređaj na nestabilnoj ili klimavoj podlozi.
- Različiti materijali (podloge) zahtijevaju različite načine pričvršćivanja. Uvijek koristite tiple i vijke prikladne za konkretnu vrstu podloge.
- Uvijek čvrsto zavrtite vijčke za pričvršćivanje uređaja na površinu.
- Nemojte prekoračiti dozvoljene temperature rada. Ako nije drugačije određeno, uređaj je prilagođen za rad u normalnim uvjetima (temperatura okoline +25 °C).
- Održavanje/čišćenje uređaja za unutarnje primjene izvodite pomoću suhe krpice, bez ikakvih abrazivnih sredstava ili otapala. Izbjegavajte kontakt tekućine s električnim dijelovima.
- Navedena snaga i svjetlosni tok mogu se razlikovati za +/- 5 %.
- U slučaju da imate bilo koje nedoumice u svezi s instalacijom ili korištenjem uređaja, obratite se proizvođaču ili prodajnom mjestu.
- Aktualne inačice uputa za upotrebu elektrotehničkih proizvoda dostupne su na internetskoj stranici distributera www.gtv.com.pl.

Jamstvo ne pokriva kvarove koji su posljedica upravljanja uređajem suprotno uputama za uporabu, popravka ili izmjena od strane neovlaštenih osoba. Jamstvo ne pokriva kvarove uzrokovane mehaničkim

oštečenjem i praponamima koji dolaze iz mreže. Proizvođač nije odgovoran za kvarove i štete nastale uslijed nepravilnog korištenja uređaja (koje nije u skladu s ovim uputama za uporabu). Svaka izmjena konstrukcije ili tehničke specifikacije isključuje odgovornost proizvođača. Jamstvo se odnosi na rad uređaja. Promjene parametara koje nastaju kao posljedica kemijskih ili fizičkih procesa (starenje, žučenje, obojenje, oštećenje, itd.) ne podliježu jamstvenim zahtjevima.

Proizvod ispunjava zahtjeve zakonodavstva Europske unije i propisa koji ih implementiraju u nacionalno zakonodavstvo. Više informacija dostupno je na web stranici www.gtv.com.pl i u izjavi o sukladnosti.

FR

Respecter les instructions du mode d'emploi pour assurer un bon usage et la sûreté de l'installation.

- Toujours couper l'alimentation avant de procéder à l'installation, à l'entretien ou à la réparation du matériel.

- Uniquement le personnel certifié peut procéder à l'installation.
- L'installation doit être conforme à la réglementation en vigueur.
- Ne touchez pas les éléments sous tension (y compris les DEL).
- Il est interdit de connecter les luminaires à l'alimentation sous tension. En premier lieu, brancher le luminaire à l'alimentation, et seulement après avoir relié l'alimentation au secteur.
- Il ne faut pas installer le matériel sur un support instable ou vulnérable aux vibrations.
- Le choix de fixation doit être adapté aux différents types matériaux (supports). Toujours utiliser des vis et des boulons conçus pour le support donné.
- Toujours serrer correctement les vis de fixation du matériel au support.
- Ne pas dépasser les températures de fonctionnement admissibles. Sauf indication contraire, le matériel est adapté à une utilisation dans des conditions normales (température ambiante +25 °C).
- Nettoyer et entretenir le matériel prévu pour un usage intérieur à l'aide d'un chiffon sec, sans appliquer de produits abrasifs ou de solvants. Éviter le contact d'un liquide avec des pièces électriques.
- La puissance indiquée et le flux lumineux peuvent varier +/-5%.
- En cas de doute concernant l'installation ou l'exploitation du matériel, contacter le fabricant ou le point de vente.
- Des versions mises à jour des modes d'emploi des produits électrotechniques sont disponibles sur le site web du distributeur www.gtv.com.pl

La garantie ne couvre pas les défauts résultant d'une installation de l'appareil non conforme aux instructions, des réparations ou modifications par des personnes non autorisées. La garantie ne couvre pas les défauts causés par des dommages mécaniques et par des surtensions provenant de l'alimentation secteur. Le fabricant n'est pas responsable des dommages résultant d'une utilisation incorrecte (non conforme à ce manuel) des appareils. Toute modification de la conception ou des spécifications techniques exclut la responsabilité du fabricant. La garantie s'applique au fonctionnement de l'appareil. Les modifications de paramètres résultant de processus chimiques ou physiques (vieillesse, jaunissement, décoloration, ternissement, etc.) ne sont pas couvertes par la garantie.

Le produit répond aux exigences des directives de l'Union européenne et des règlements les transposant en droit national. Pour plus d'informations, consultez www.gtv.com.pl et la déclaration de conformité.

ES

Para garantizar un uso correcto y un funcionamiento seguro de la instalación, siga siempre los procedimientos descritos en el manual de uso.

- Antes de proceder a la instalación, mantenimiento o reparación del aparato, desconecte siempre la alimentación.
- La instalación podrá ser llevada a cabo solo por un personal con los respectivos permisos.
- La instalación deberá hacerse de acuerdo con las disposiciones legales en vigor.
- No tocar los elementos activos (LEDs incluidos).
- Está prohibido conectar las luminarias con el alimentador bajo tensión. Primero conecte la luminaria con el alimentador, luego el alimentador con la red de alimentación.
- Está prohibido instalar el aparato en un suelo inestable o susceptible de vibraciones.
- Diferentes materiales (suelos) requieren distintos tipos de fijaciones. Use siempre pernos y tacos según el tipo de suelo.
- Apriete siempre bien los tornillos de fijación del aparato al suelo.
- No exceda las temperaturas de trabajo permitidas. Salvo que se indique lo contrario, el aparato puede trabajar en condiciones normales (temperatura ambiente de +25 °C).
- Efectúe el mantenimiento / la limpieza de aparatos para uso en interiores con un paño seco, sin aplicar materiales abrasivos o disolventes. Evite el contacto del líquido con las partes eléctricas.
- La potencia y el flujo luminoso indicados podrán divergir en un +/-5%.
- Si tiene dudas en cuanto a la instalación o uso del aparato, póngase en contacto con el fabricante o el punto de venta.
- Las versiones actuales del manual de uso de los productos electrónicos están disponibles en la página del distribuidor: www.gtv.com.pl

La garantía no cubre defectos derivados de la instalación no conforme con el manual, reparación o mantenimiento efectuados por personas no autorizadas. La garantía no cubre defectos surgidos por daños mecánicos ni por sobretensiones de la red de alimentación. El fabricante no se hace responsable de daños y perjuicios resultantes del uso incorrecto de aparatos (desconforme con el manual). Cualquier modificación de la estructura o las especificaciones técnicas excluye la responsabilidad del fabricante. La garantía se aplica al funcionamiento del aparato. Los cambios de parámetros resultantes de procesos químicos o físicos (envejecimiento, amarilleamiento, decoloración, deslustre, etc.) no están cubiertos por la garantía.

El producto cumple con los requisitos de la legislación de la Unión Europea y la normativa complementaria de la legislación nacional. Puede encontrar más información en la página web www.gtv.com.pl y en la declaración de conformidad.

IT

Per garantire il corretto uso e il funzionamento sicuro dell'impianto, occorre osservare le istruzioni d'uso.

• Occorre sempre staccare la corrente prima di eseguire l'installazione, la manutenzione o la riparazione del prodotto.

- L'impianto può essere realizzato solo da personale con le adeguate abilitazioni.
- L'impianto deve essere realizzato conformemente alle norme vigenti.
- Non toccare gli elementi sotto tensione (compresi i diodi luminosi LED).
- Non collegare la plafoniera all'alimentatore sotto tensione. Prima occorre collegare la plafoniera all'alimentatore e solo dopo l'alimentatore alla corrente.
- Non montare il prodotto su una superficie instabile o soggetta a vibrazioni.
- Diversi materiali (superfici) richiedono diversi tipi di fissaggi. Usa sempre le viti e i tasselli adatti ad un determinato tipo di superficie.
- Occorre sempre avvitare bene le viti di fissaggio del prodotto alla superficie.
- Non superare la temperatura di esercizio ammissibile. Se non diversamente specificato, il prodotto è adatto all'uso nelle condizioni normali (con la temperatura ambiente pari a +25 °C).
- La manutenzione/pulizia dei prodotti dedicati all'uso esterno deve essere eseguita con uno straccio asciutto, senza l'uso di materiali abrasivi e solventi. Evitare il contatto del liquido con le parti elettriche.
- La potenza e il flusso luminoso può differenziarsi del +/-5%.
- In caso di dubbi circa l'installazione o l'uso del prodotto, contattare il produttore o il punto vendita.
- Le attuali versioni delle istruzioni d'uso dei prodotti elettrotecnici, sono disponibili sul sito del distributore www.gtv.com.pl

La garanzia non copre i difetti sorti a causa dell'installazione del prodotto in modo non conforme alle istruzioni, della riparazione o modifica da parte di persone non autorizzate. La garanzia non copre difetti causati da danni meccanici e sovratensioni provenienti dalla rete elettrica. Il produttore non è responsabile dei danneggiamenti e danni dovuti all'uso improprio (non conforme al presente manuale d'uso) degli apparecchi. Qualsiasi modifica alla costruzione o ai dati tecnici, esonerà il produttore da ogni responsabilità. La garanzia si riferisce al funzionamento dell'apparecchio. Le modifiche dei parametri risultanti dai processi chimici o fisici (invecchiamento, ingiallimento, scolorimento, opacizzazione ecc.) non possono essere soggette alle richieste di garanzia.

Il prodotto è conforme ai requisiti della legislazione dell'Unione Europea e ai regolamenti che la recepiscono nel diritto nazionale. Maggiori informazioni sono reperibili su www.gtv.com.pl e nella dichiarazione di conformità.

RO

În scopul de a asigura o utilizare corectă și o operare în siguranță a instalației, urmați instrucțiunile.

- Opriți întotdeauna alimentarea înainte de instalare, întreținerea sau repararea dispozitivului.
- Instalația poate fi efectuată exclusiv de către un personal calificat care deține autorizațiile necesare.
- Instalația trebuie efectuată în conformitate cu reglementările în vigoare.
- Nu atingeți elementele aflate sub tensiune (inclusiv diodele LED aprinse).
- Corpul de iluminat nu trebuie să fie conectat la o sursă de alimentare aflată sub tensiune electrică. Mai întâi, conectați corpul de iluminat la sursa de alimentare și apoi sursa de alimentare la rețeaua electrică.
- Nu instalați dispozitivul pe un suport instabil sau supus la vibrații
- Diferite materiale (substraturi) necesită diferite tipuri de elemente de fixare. Utilizați întotdeauna șuruburi și dibluri potrivite pentru tipul de substrat.
- Trebuie să strângeți întotdeauna șuruburile de fixare a dispozitivului pe suprafață.
- Nu depășiți temperaturile de funcționare admise. Dacă nu se specifică altfel, dispozitivul este proiectat să funcționeze în condiții normale (temperatura ambientată +25 °C).
- Întreținerea/curățarea dispozitivelor de interior trebuie să fie realizată folosind o cârpă uscată, fără materiale abrazive sau solvenți. Trebuie evitat contactul lichidelor sau componentele electrice.
- Puterea și fluxul luminos pot varia +/-5%.
- În caz de dubii cu privire la instalarea sau utilizarea dispozitivului, vă rugăm să contactați producătorul sau distribuitorul.
- Versiunile actuale ale instrucțiunilor de utilizare a produselor electrotehnice sunt disponibile pe site-ul distribuitorului www.gtv.com.pl

Garanția nu acoperă defectele care rezultă din instalarea dispozitivului în neconformitate cu instrucțiunile, reparațiile sau modificarea acestuia de persoane neautorizate. Garanția nu acoperă defectele cauzate de deteriorările mecanice și supratensiunile care provin din rețeaua de alimentare electrică. Producătorul nu este răspunzător pentru daunele rezultate din utilizarea necorespunzătoare (care nu este în concordanță cu aceste instrucțiuni) a dispozitivelor. Orice modificare a construcției sau specificațiilor tehnice exclude răspunderea producătorului. Garanția se referă la funcționarea dispozitivului. Modificările parametrilor care rezultă din procese chimice sau fizice (îmbătrânire, îngălbenire, decolorare, ștergere, etc.) nu fac obiectul revendicărilor de garanție.

Produsul respectă cerințele legislației Uniunii Europene și ale reglementărilor de transpunere a acesteia în legislația națională. Mai multe informații pot fi găsite pe site-ul www.gtv.com.pl și în declarația de conformitate.

LT

Siekiant užtikrinti tinkamą įrenginio naudojimą ir saugų veikimą, būtina laikytis naudojimo instrukcijos.

- Prieš pradėdami įrenginio instaliavimą, priežiūrą ar taisymą - visada išjunkite maitinimą.
- Įrengimą gali atlikti tik atitinkamas įgaliotasis turintis darbuotojai.
- Įrengimas turi būti atliekamas pagal gamintojo reikalavimus.
- Nelieskite įtampančių elementų (įskaitant šviečiančius LED diodus).
- Negalima jungti šviestuvo prie maitinimo bloko su įtampa. Pirmiausia reikia prijungti šviestuvą prie maitinimo bloko, o po to maitinimo bloką prie maitinimo tinklo.
- Negalima įrengti prietaiso ant nestabiliu arba virpėjimui linkusio pagrindo.
- Skirtingoms medžiagoms (pagrindams) reikalingos skirtingos tvirtinimo detalės. Visada naudoti pagrindo tipui tinkamus varžtus ir kaiščius.
- Prietaisą prie paviršiaus tvirtinantis varžtus visada reikia tvirtai priveržti.
- Neviršyti leistinos darbinės temperatūros. Jei nerudoyta kitaip, prietaisą skirtas veikti normaliomis sąlygomis (aplinkos temperatūra +25 °C).
- Vidiniam naudojimui skirtų prietaisų priežiūra/valymas turėtų būti atliekamas sausu skudurėliu, be abrazyvinių medžiagų ar triplikvi. Vengti skyčio kontakto su elektrinėmis dalimis.
- Nurodyta galia ir šviesos srautas gali skirtis +/- 5%.
- Jei kyla abejonių dėl prietaiso įrengimo ar naudojimo reikia kreiptis į gamintoją arba pardavimo

vieta.
•Aktualios elektrotechnikų gaminių naudojimo instrukcijų versijos pateikiamos platintojo tinklalapyje www.gtv.com.pl

Garantija neapima defektų, atsiradusių dėl instrukcijoms prieštaraujančio įrenginio montavimo, neteisingų asmenų taisyklių ar modifikacijų. Garantija netaikoma defektams, atsiradusiems dėl mechaninių pažeidimų ir dėl viršįtampių atsiradusių iš maininio tinklo. Gamintojas neatsako už žalos atsiradusias dėl netinkamo prietaisų naudojimo (neatitinkančios šios instrukcijos). Gamintojas neatsako už bet kokius struktūros ar techninės specifikacijos pakitimus. Garantija taikoma įrenginio veikimui. Parametru pokyčiams atsirandantiems dėl cheminių ar fizinių procesų (senėjimas, geltonumas, spalvos pasikeitimas, matinimas ir pan.) garantija netaikoma.

Produkta atitinka Europos Sąjungos teisės aktų ir juos į nacionalinę teisę perkelančių teisės aktų reikalavimus. Daugiau informacijos raste interneto svetainėje www.gtv.com.pl ir atitiktis deklaracijoje.

LV

Lai nodrošinātu instalācijas pareizību lietošanu un drošu ekspluatāciju, lūdzam ievērot lietotājam prasības instrukciju.

- Vienmēr izsīdīdiet barošanu pirms ierīces uzstādīšanas, apkopes vai remonta.
- Uzstādīšanu drīkst veikt tikai personāls, kuram ir atbilstoša kvalifikācija.
- Uzstādīšana jāveic saskaņā ar spēkā esošajiem likumiem.
- Nepieskarieties zem sprieguma esošiem elementiem (tostarp gaisma diodēm).
- Nedrīkst saviestot gaismekli ar barošanas bloku zem sprieguma. Vispirms ir jāsvienu gaismekli ar barošanas bloku, un tikai pēc tam barošanas bloku ar barošanas tīklu.
- Nedrīkst uzstādīt ierīci uz pamatnes, kas ir nestabila vai jūtīga pret vibrācijām.
- Dažādiem materiāliem (pamatnēm) ir vajadzīgi dažādu veidu stiprinājumi. Vienmēr izmantojiet skrūves un tapas, kas piemērotas dotajam pamatnes veidam.
- Vienmēr ir stingri jāpievērš uzmanību, kurās piestiprina ierīci pie virsmas.
- Nepārsniedziet pieļaujamās darba temperatūras. Ja nav norādīts savādāk, ierīce ir pielāgota darbam normālos apstākļos (apkārtējā temperatūra +25 °C).
- Iekšējiem ierīču apkopi/tīrīšanai ir jāveic ar sausu drānu, neizmantojot abrazīvus materiālus vai šķidrīnātājus. Neļaujiet šķidrumam nonākt kontaktā ar elektriskām daļām.
- Sniegā jauda un gaismas plūsma var atšķirties par +/-5%.
- Ja nodas šaubas par ierīces uzstādīšanu vai lietošanu, lūdzam, sazinieties ar ražotāju vai tirdzniecības vietu.
- Pasāreizās elektrotehnikas izstrādājumu lietotāja rokasgrāmatu versijas ir pieejamas izplatītāja tīmekļa vietnē www.gtv.com.pl

Garantija neattiecas uz defektiem, kas radušies ierīces uzstādīšanas neatbilstošas instrukcijas, nepilnvarotu personu veikta remonta vai modifikāciju rezultātā. Garantija neattiecas uz defektiem, kas radušies mehānisku bojājumu un barošanas tīkla pārsprieguma rezultātā. Ražotājs neatbild par bojājumiem un kaitējumiem, kas radušies nepareizas (sai instrukcijas) neatbilstošas ierīču lietošanas dēļ. Jebkāda konstrukcijas vai tehniskās specifikācijas modifikācija izsīdza ražotāja atbildību. Garantija attiecas uz ierīces darbību. Garantija neattiecas uz raksturlielumu izmaiņām, kas saistītas ar ķīmiskiem vai fiziskiem procesiem (novocšanās, dzeltēšana, krāsas izmaiņas, blāvēšana u. tml.).

Izstrādājums atbilst Eiropas Savienības tiesību aktu prasībām un noteikumiem, kas tos lievieš valsts tiesību aktos. Plašāka informācija atrodama www.gtv.com.pl un atbilstības deklarācijā.

ET

- Öige kasutaja ja seadme ohutu funktsioneerimise tagamiseks tuleb toimida kooskõlas teinudisjuhendiga.
- Enne seadme paigaldamist, hooldamist või parandamist tuleb toide alati välja lülitada.
 - Paigaldamist võib teostada ainult asjakohase volitusega personal.
 - Paigaldust tuleb teostada kooskõlas kehtivate eeskirjadega.
 - Pinge all olevaid elemente mitte puuduta (sealhulgas polevaid LED diode).
 - Pinge all olevat valgustit ei tohi toiteplokkiga ühendada. Kõigepealt tuleb valgustit toiteplokkiga ühendada ja alles seejärel võrgutoitega.
 - Keelatud on paigaldada seadet ebasobivale või vibratsioonile allutatud aluspinnale
 - Erinevad materjalid (aluspinna) vajavad erinevat kiinnitust. Kasutage alati alust aluspinnala liigile sobivaid kruvisid ja tüüblid.
 - Seadet aluspinnale kiinnitavad kruvid tuleb alati kõvasti kinni keerata.
 - Mitte ületada lubatud tootemperatuuri. Kui teistsi antud ei ole on seadme kohandatud töök normaalsetes tingimustes (keskkonna temperatuur +25 °C).
 - Hooneasikeste kasutuseks mõeldud seadmetele hooldamist/puhastamist tuleb teostada kuiva lapiga, ilma abrasivsete materjalide või vahjainetega. Vältida vedeliku kokkupuudet elektriliste osadega.
 - Andum võimsus ja valgusvoog võivad erineda +/-5%.
 - Seadme paigaldamist või kasutamist puuduvate kahtluste korral võtta ühendust tootja või müügipunktiaga.
 - Elektrotehnistele toodete kehtiv kasutusjuhend on saadaval turustaja leheküljel www.gtv.com.pl

Garantii ei hõlma juhendiga mitte kooskõlas olevast paigaldamisest, selleks mitte volitatud isikute poolt teostatud parandamisest või modifikatsioonidest tulenevaid vigu. Garantii ei hõlma mehaanilistest kahjustustest ja toitevõrgu ülepingtonest tulenevaid vigu. Tootja ei kannva vastutust seadme ebaõige (juhendiga mitte kooskõlas oleva) kasutamise tulemusena tekkinud vigastuste ja kahjude eest. Üksikõik milline konstruktsiooni või tehnilise spetsifikatsiooni modifikatsioon välistab tootja vastutuse. Garantii puudutab seadme tööd. Keemilistest või füüsilistest protsessidest tulenevad näitajate muutused (vananemine, koltumise, värvimuutus, matistumine, jne) garantii alla ei kuulu.

O produto cumpre os requisitos da legislação e regulamentos da União Europeia que os implementam na legislação nacional. Mais informações estão disponíveis no website www.gtv.com.pl e na declaração de conformidade.

PT

Para garantir uma utilização adequada e um funcionamento seguro da instalação, devem ser seguidas as instruções que constam no manual de instruções.

- Antes de se proceder à instalação, manutenção ou reparação do aparelho deve sempre desligar a fonte de alimentação elétrica.
- A instalação só pode ser efetuada por profissionais com atribuições apropriadas.
- A instalação deve ser efetuada de acordo com as prescrições da lei em vigor.
- Não tocar em elementos sob tensão (incluindo diodos LED).
- É proibido ligar a luminária à fonte de luz (ligado à rede elétrica). Primeiro deve-se ligar a luminária à fonte de alimentação e só depois se deve ligar a fonte de alimentação à rede elétrica.
- Não se pode instalar o aparelho num pavimento instável e sujeito a vibrações.
- Diferentes tipos de pavimentos requerem diversos tipos de fixação. Utilize sempre parafusos e buchas adequadas para um determinado tipo de pavimento.
- Os parafusos de fixação devem ser sempre bem apertados no pavimento.
- Não ultrapassar as temperaturas de operação admissíveis. O aparelho está adaptado para operar em condições normais (temperatura de ambiente +25 °C), salvo indicação em contrário.
- A manutenção/limpeza de aparelhos destinados ao uso no exterior devem ser levadas a cabo com um pano seco, sem utilizar qualquer material abrasivo ou dissolvente. Evitar o contacto das partes elétricas com líquidos.
- A potência e o fluxo luminoso indicados podem divergir +/-5%.
- Em caso de dúvidas relacionadas com a instalação ou utilização do aparelho, contacte o fabricante ou o ponto de venda.
- Os manuais de instrução atuais de produtos elétricos encontram-se disponíveis no sítio web do distribuidor, isto é www.gtv.com.pl.

A garantia não cobre falhas resultantes da instalação do aparelho em desacordo com as instruções e da reparação ou modificação por pessoas não autorizadas. A garantia não cobre falhas resultantes de danos mecânicos e de sobretensão proveniente da rede de alimentação. O fabricante não assume responsabilidade por falhas e sinistros resultantes de uso indevido (em desacordo com as presentes instruções) dos aparelhos. Qualquer modificação da estrutura ou especificação técnica exclui a responsabilidade do fabricante. A garantia dá respeito ao funcionamento do aparelho. A alteração de parâmetros resultante de processos físicos ou químicos (envelhecimento, amarelamento, descoloração, opacidade, etc.) não é coberta pela garantia.

O produto cumpre os requisitos da legislação e regulamentos da União Europeia que os implementam na legislação nacional. Mais informações estão disponíveis no website www.gtv.com.pl e na declaração de conformidade.

BE

Для забезпечення правильної експлуатації і безпека функціонування устаткування необхідно дотримуватися вказівок у інструкції на експлуатації.

- Небезпека заусідь адключить ад электростатки перед пачаткам устаткування, консерваций або ремонту абстлявання.
- Устаткування можа здийснювати выключна персонал за адведеними паўнамоцтвами.
- Устаткування трэба здийснювати згодна з дзенымі правіламі.
- Не дэкрэацна элементу пад напружаннем у тым ліку святлодыёдных лямпачак).
- Забараняецца злучаць арматуру з сілкавальнікам пад напружаннем. Спачатку неабходна злучыць арматуру з сілкавальнікам, а толькі пасля гэтага - сілкавальнік з электростаткі.
- Забараняецца ўсталюваць абстляванне на нестабільнай аснове альбо такой, якая можа хістацца
- Розныя матэрыялы (падставы) патрабуюць розных тыпаў мацаванняў. Неабходна заусідь выкарстоўваць падыходзячыя шрубы і калкі для дадзенага тыпу падставы.
- Неабходна заусідь грунтоўна дэкруціць шрубы, якія маюцца да паверхні.
- Не перавышаць дапушчальнай працоўнай тэмпературы. Калі няма іншай інфармацыі, то абстляванне павіна працаваць у нармальным умовах (тэмпература навакольнага асяроддзя +25 °C).
- Кансервация / чыстка абстлявання для ўнутранага ўжывання неабходна рабіць з дапамогай сухой ватчы, без абразывных матэрыялаў або растваральнікаў. Неабходна пазбягаць кантакту адначасна з электрычнымі дэталямі.
- Прадстаўлена гаўтніцка і светлавы струмень могуць адразнівацца +/-5%.
- У выпадку паўталых сумневаў адносна устаткування ці ж эксплуатацыі абстлявання, трэба звязцца з вытворцам або месцам, дзе прадукт быў куплены.
- Актуальныя версіі інструкцыі на эксплуатацыі электратэхнічных вырабаў даступныя на сайце дыстрыбутара www.gtv.com.pl

Гарантыя не распаўсюджваецца на дэфекты, якія з'явіліся ў выніку ўсталюўкі ў адпаведнасці з інструкцыяй, у выніку ремонту або зменуў, здзейсненых неўпаўнаважанай асобай. Гарантыя не распаўсюджваецца на дэфекты, якія з'явіліся ў выніку механічных пашкоджанняў, а таксама ў выніку перанаруўкі ў электростаткі. Вытворца не нясе адказнасці за пашкоджанні і шкоды, якія з'яўляюцца вынікам няправільнага (які супярэчыць дадзенай інструкцыі) выкарыстання прадуктаў. Якая-небудзь змена канструкцыі або тэхнічнай спецыфікацыі здымае адказнасць з вытворцы. Гарантыя тычыцца працы прадуктаў. Змены параметраў, што ідуць з хімічных або фізічных працэсаў (старэнне, пажаўценне, знякляроўванне, матаванне і т.д.) не з'яўляюцца прычынай для прэтэнзій у гарантыі. Тэрмін службы выраба - неабмежаваны
Гарантыя - 3 гады

Продукт адпавядае патрабаванням заканадаўства Еўрапейскага саюза і нарматыўным актам, якія ўводзяць іх у нацыянальнае заканадаўства. Выроб адпавядае патрабаванням ТР ТС 004/2011 „Аб бяспецы нізавольнага абстлявання“, ТР ТС 020/2011 „Электрамагнітная сумішчальнасць тэхнічных сродкаў“, ТР ТС 037/2016 „Аб абмежаванні прымянення небеспечных рэчываў у вырабах электратэхнікі і радыётэхнікі“. Дата вытворчасці - указана на ўпакоўцы.
Вытворца: GTV Poland S.A., ul. Przejazdowa 21, 05-800 Pruszków, Polska, Польшча.
Філіял вытворцы: City Key International Co Ltd., No19, Chaowai street, Beijing, China, Кітай.
Краіна вырабу - Кітай. Дадатковыя інфармацыя даступная на сайце www.gtv.com.pl і ў заяве аб адпаведнасці патрабаванням.
Імпарцёр

UK

Щоб забезпечити належне використання і безпечну експлуатацію установки, дотримуйтеся інструкції з експлуатації.

- Завжди вимикайте світлення перед початком установки, обслуговування або ремонту пристрою.
- Установка може виконуватися тільки персоналом з відповідною кваліфікацією.
- Установка повинна проводитися відповідно до діючих правил.
- Не торкайтеся деталей під напругою (в тому числі світлодіодів, що світяться).
- Світільники не можна підключати до джерела живлення під напругою. Спочатку підключіть світільники до джерела живлення, а потім джерело живлення до мережі.
- Уникайте установки на нестабільній або схилій до вібрацій підставі.
- На різних матеріалах (підставах) потрібні різні типи крипильних елементів. Завжди використовуйте гвинти та добуелі, які підходять для даного типу підстави.
- Завжди ніколи затігуйте гвинти, які криплять пристрій до поверхні.
- Не перевищуйте допустимі робочі температури. Якщо не вказано інше, пристрій призначений для роботи в нормальних умовах (температура навколишнього середовища +25 °C).
- Обслуговування / очищення пристроїв для внутрішнього застосування повинно виконуватися сухою тканиною без використання абразивів або розчинників. Уникайте контакту рідини з електричними деталями.
- Вказана потужність і світловий потік можуть змінюватися на +/- 5%.
- Якщо у вас виникли сумніви щодо установки або використання пристрою, зверніться до виробника або в точку продажу.
- Поточні версії інструкції з використання електротехнічних виробів доступні на веб-сайті дистриб'ютора за адресою: www.gtv.com.pl
- термін придатності виробу необмежений.
- гарантія - 3 роки.

Гарантія не поширюється на дефекти, що виникли в результаті установки пристрою не відповідно до інструкції, ремонту або модифікації неуповноваженими особами. Гарантія не поширюється на дефекти, викликані механічними пошкодженнями і внаслідок струмків напруги в мережі живлення. Виробник не несе відповідальності за пошкодження і збиток, що є результатом неправильного (у невідповідності з інструкцією) використання пристроїв. Будь-яка зміна конструкції або технічних характеристик виключає відповідальність виробника. Гарантія поширюється на роботу пристрою. Зміни параметрів в результаті хімічних або фізичних процесів (старіння, пожежання, знебарвлення, лутування і т. д.) не підлягають гарантійним претензіям.

Товар відповідає вимогам законодавства Європейського Союзу.

Продукт відповідає вимогам законодавства України, зокрема постанові Кабінету Міністрів України від 16 грудня 2015 р. № 1077 "Про затвердження Технічного регламенту з електромагнітної сумісності обладнання", постанові Кабінету Міністрів України від 16 грудня 2015 р. № 1067 "Про затвердження Технічного регламенту низьковольтного електричного обладнання", постанові Кабінету Міністрів України від 27 травня 2015 р. № 340 "Про затвердження Технічного регламенту енергетичного маркування електричних ламп та світільників", постанові Кабінету Міністрів України від 10 березня 2017 р. № 139 "Про затвердження Технічного регламенту обмеження використання деяких небезпечних речовин в електричному та електронному обладнанні

Дата виготовлення - зазначено на упаковці.

ук. Виробник: ГТВ Poland, вул. Пшездзюва 21, 05-800 Прушков, Польща.

uk. Флія виробника - Сіті К'ей Інтерншл Цо.ЛТД, No 19, Хоавей Стріт, Пекін, Китай.

uk. Країна виробництва - Китай

Импортер:



BG

С цел осигуряване на правилна експлоатация и безопасно функциониране на инсталцията, трябва да следвате указанията от инструкцията за обслужване.

- Винаги, преди да се пристъпи към инсталтиране, дейности по поддръжка или ремонт на уреда, захранването трябва да се изключи.
- Инсталирането може да изпълни само персонал, притежаващ съответните квалификации.
- Инсталирането трябва да се изпълни в съответствие с действително разпоредби.
- Не докосвайте елементите под напрежение (включително светодиоди LED диоди).
- Не бива да свързвате осветителното тяло със захранващо устройство под напрежение. Първо трябва да свържете осветителното тяло със захранващото устройство и едва след това да включите захранващото устройство към електрическа мрежа.
- Не бива да инсталирате устройството върху нестабилна или податлива на вибрации основа.
- Различните материали (основи) изискват различни видове крепежни елементи. Винаги използвайте добуелі и винтове, подходящи за дадения вид основа.
- Винаги трябва да затегнете силно монтажните винтове към основата.
- Да не се надвишава допустимите температури на работа. Ако не е посочено друго, устройството е пригодено за работа при нормални условия (температура на околната среда +25 °C).
- Поддръжката/почистването на устройствата за ползване на закрито трябва да се извършва със суха кърпа, без използване на абразивни материали или разтворители. Трябва да се избягва контакт с електрическите части.
- Посочената мощност и светлинен поток могат да се различават с +/-5%.
- В случай на съмнения относно инсталирането или експлоатацията на устройството, трябва да се свържете с производителя или с търговския пункт.
- Актуални версии на инструкциите за експлоатация на електротехнически уреди са достъпни в сайта на дистрибутора www.gtv.com.pl

Гаранцията не обхваща дефектите, възникнали в резултат от инсталтация, изпълнена в несъответствие с инструкцията, от ремонт или модификация от неуповноважени лица. Гаранцията не обхваща дефектите, възникнали в резултат на механични повреди и в

результат на пренапрежения от захранващата мрежа. Производителят не носи отговорност за повреди и вреди, възникнали в резултат от неправилно (несъответстващо на настоящата инструкция) използване на устройството. Каквато и да била модификация на конструкцията или техническа спецификация отменя отговорността на производителя. Гаранцията се отнася за действително на устройството. Промяната на параметрите, възникнала въз основа на химически или физически процеси (старене, пожелтяване, обезцветяване, потъмняване и т.н.) не подлежат на гаранционни претенции.

Продуктът отговаря на изискванията на законодателството на Европейския съюз и на регламентите, които ги възвемат в националното законодателство. Повече информация можете да намерите на уебсайта www.gtv.com.pl и в декларацията за съответствие.

SL

Da bi se zagotovila ustrezná uporaba in varno delovanje sistema, je treba ukrepati skladno z navodili za uporabo.

- Pred začetkom montaže, vzdrževalnih del ali popravila naprave je treba vedno odklopiti napajanje.
- Montaža lahko opravi izključno posebej pooblaščen osebje.
- Montaža mora ustrezati veljavnim predpisom.
- Ne dotikajte se delov pod napetostjo (velja tudi za same diode LED).
- Ne povezujte svetilni s napajalnikom, ki je pod napetostjo. Najprej je treba povezati svetlo to napajalnikom in šele nato napajalnik priključiti na napajalno omrežje.
- Ne nameščajte naprave na nestabilni ali drseči podlagi.
- Različni materiali (podlage) zahtevajo različne vrste pritrditev. Vedno uporabite vijake in zatiče, ki so primerni za izbrano vrsto podlage.
- Vedno je treba močno priviti vijake, ki napravo pritrdjujejo k podlagi.
- Ne presegajte dopustnih delovnih temperatur. Če ni navedeno drugače, je naprava prilagojena za delovanje v navadnih razmerah (temperatura okolja 25 °C).
- Za vzdrževanje/čiščenje naprave za notranjo uporabo je treba uporabiti suho krpo, brez abrazivnih materialov in topil. Izogibati se stiku tekočin z električnimi elementi.
- Navedena moč in svetilni curek se lahko razlikujeta za +/-5%.
- Ob upravljanju glede namestitve ali uporabe naprave se je treba obrniti na proizvajalca ali prodajno točko.
- Veljavne različice navodil za uporabo elektrotehničnih izdelkov so na voljo na spletni strani distributerja www.gtv.com.pl.

Garancija ne velja za napake, ki so posledica montaže naprave, opravljene neskladno z navodili, ali popravil ali sprememb, izvedenih s strani nepooblaščen osebe. Garancija ne zajema napak, ki so posledica mehanskih poškodb ali prenapetosti, izvira iz njih iz napajalnega omrežja. Proizvajalec ne odgovarja za poškodbe in škode, ki so posledica neustrezne uporabe naprave (neskladne s temi navodili). Kakršna koli sprememba konstrukcije ali tehničnih specifikacij izključuje odgovornost proizvajalca. Garancija se nanaša na delovanje naprave. Spremembe parametrov, ki so posledica kemičnih ali fizikalnih procesov (staranje, porumenelost, razbarvanje, potemitev ipd.) ne dajejo pravic garancijskih zahtevkov.

Izdelek izpolnjuje zahteve zakonodaje Evropske unije in predpisov, ki jih prenašajo v nacionalno zakonodajo. Več informacij je na voljo na spletni strani www.gtv.com.pl in v izjavi o skladnosti.

BS

Za pravilno korišćenje i sigurno djelovanje instalacije postupajte u skladu s uputama za upotrebu.

- Uvijek isključite napajanje prije nego što počnete s radovima na instalaciji, održavanju ili popravku uređaja.
- Radove na instalaciji može obavljati isključivo osoblje koje je za to ovlašteno.
- Radovi na instalaciji se mogu obavljati u skladu s važećim propisima.
- Nemojte dirati elemente pod naponom (uključujući i svjetleće diode LED).
- Nemojte priključivati lampu na punjač dok je pod naponom. Prvo priključite lampu na punjač, a tek onda uključite punjač u mrežu.
- Nemojte instalirati uređaj na nestabilnoj ili klimavoj podlozi.
- Različiti materijali (podloge) zahtijevaju različite pribore za pričvršćivanje. Uvijek koristite tiplje i vijake adekvatne za konkretnu vrstu podloge.
- Uvijek jako zavrnite vijake za pričvršćivanje uređaja za površinu.
- Nemojte prekoračiti dozvoljene temperature rada. Ako nije drugačije određeno, uređaj je prilagođen radu u normalnim uvjetima (temperatura okruženja +25°C).
- Uređaj za unutrašnje korišćenje čistiće/održavaje suhom krpicom, bez ikakvih abrazivnih sredstava ili pasta. Izbjegavajte kontakt tekućine s električnim dijelovima.
- Navedena snaga i svjetlosni mlaz se može razlikovati za +/-5%.
- Ako imate bilo koje nedoumice vezane za instalaciju ili korišćenje uređaja, obratite se proizvođaču ili prodajnom mjestu.
- Aktualne verzije uputa za upotrebu elektrotehničkih proizvoda su dostupne na web-stranici distributera www.gtv.com.pl.

Garancija ne pokriva nedostatke koji su nastali uslijed instaliranja uređaja bez poštovanja uputstava, popravke ili modifikacija koje su vršila neovlašćena lica. Garancija ne pokriva nedostatke koji su nastali uslijed mehaničkog oštećenja i uslijed prenapona nastalih u električnoj mreži. Proizvođač ne snosi odgovornost za oštećenja koja su rezultat nepravilnog korištenja uređaja (koje nije u skladu s ovim uputstvom). Bilo koja modifikacija konstrukcije ili tehničke specifikacije izključuje odgovornost proizvođača. Garancija se odnosi na djelovanje uređaja. Promjena parametara uslijed hemijskih i fizičkih procesa (starenje, promjena boje u žutu, nestanak boje, matiranje i sl.) ne podliježe garanciji.

Proizvod ispunjava zahtjeve zakonodavstva Evropske unije i uredbi koje ih primjenjuju u državni zakon. Više informacija dostupno je na internet stranici www.gtv.com.pl i u izjavi o usklađenosti.

SRP

Za pravilno korišćenje i bezbjedno djelovanje instalacije postupajte u skladu s uputstvima za upotrebu.

- Uvijek isključite napajanje prije nego što počnete s radovima na instalaciji, održavanju ili popravci uređaja.
- Radove na instalaciji može obavljati isključivo osoblje koje je za to ovlašteno.
- Radovi na instalaciji se mogu obavljati u skladu s važećim propisima.
- Nemojte dirati elemente pod naponom (uključujući i svjetleće diode LED).

- Nemojte priključivati lampu na punjač dok je pod naponom. Prvo priključite lampu na punjač, a tek onda uključite punjač u mrežu.
- Nemojte instalirati uređaj na nestabilnoj ili klimavoj podlozi.
- Različiti materijali (podloge) zahtijevaju različite pribore za pričvršćivanje. Uvijek koristite tiple i vijke adekvatne za konkretnu vrstu podloge.
- Uvijek jako zavrnite vijke za pričvršćivanje uređaja za površinu.
- Nemojte prekoračiti dozvoljene temperature rada. Ako nije drugačije određeno, uređaj je prilagođen za rad u normalnim uslovima (temperatura okruženja +25°C).
- Za održavanje/čišćenje uređaja za unutrašnje primjene koristite suhu krpicu, bez ikakvih abrazivnih sredstava ili rastvarača. Izbjegavajte kontakt tečnosti sa električnim dijelovima.
- Navedena snaga i svjetlosni mlaz se može razlikovati za +/-5%.
- Ako imate bilo koje nedoumice vezane za instalaciju ili korišćenje uređaja, obratite se proizvođaču ili prodajnom mjestu.
- Aktuelne verzije uputstava za upotrebu elektrotehničkih proizvoda su dostupne na web-stranici distributera www.gtv.com.pl.

Garancija ne pokriva nedostatke koji su nastali usled instaliranja uređaja bez poštovanja uputstava, popravke ili modifikacija koje su vršila neovlašćena lica. Garancija ne pokriva nedostatke koji su nastali usled mehaničkog oštećenja i usljed prenapona nastalih u električnoj mreži. Proizvođač ne snosi odgovornost za oštećenja koja su rezultat nepravilnog korišćenja uređaja (koje nije u skladu s ovim uputstvom). Bilo koja modifikacija konstrukcije ili tehničke specifikacije isključuje odgovornost proizvođača. Garancija se odnosi na delovanje uređaja. Promjena parametara usljed hemijskih i fizičkih procesa (starenje, promjena boje u žutu, nestanak boje, matiranje i sl.) ne podliježe garanciji.

Proizvod ispunjava zahteve zakonodavstva Evropske unije i uredbi koje ih primjenjuju u državni zakon. Više informacija dostupno je na internet stranici www.gtv.com.pl i u izjavi o usklađenosti.

SR

Za pravilno korišćenje i bezbedno delovanje instalacije postupajte u skladu s uputstvima za upotrebu.

- Uvek isključite napajanje pre nego što počnete s radovima na instalaciji, održavanju ili popravci uređaja.
- Radove na instalaciji može da obavlja isključivo osoblje koje je za to ovlašćeno.
- Radovi na instalaciji se mogu obavljati u skladu s važećim propisima.
- Nemojte dirati elemente pod naponom (uključujući i svetleće diode LED).
- Nemojte priključivati lampu na punjač dok je pod naponom. Prvo priključite lampu na punjač, a tek onda uključite punjač u mrežu.
- Nemojte instalirati uređaj na nestabilnoj ili površino podložnoj klimu.
- Različiti materijali (podloge) zahtijevaju različite pribore za pričvršćivanje. Uvek koristite tiple i vijke adekvatne za konkretnu vrstu podloge.
- Uvijek jako zavrnite vijke za pričvršćivanje uređaja za površinu.
- Nemojte prekoračiti dozvoljene temperature rada. Ako nije drugačije određeno, uređaj može da radi u normalnim uslovima (temperatura okruženja +25°C).
- Održavanje/čišćenje uređaja za unutrašnje korišćenje izvodite pomoću suve krpice, bez ikakvih abrazivnih sredstava ili rastvarača. Izbjegavajte kontakt tečnosti s električnim dijelovima.
- Navedena snaga i svjetlosni mlaz može se razlikovati za +/-5%.
- U slučaju da imate bilo koje nedoumice vezane za instalaciju ili korišćenje uređaja, obratite se proizvođaču ili prodajnom mjestu.
- Aktuelne verzije uputstava za upotrebu elektrotehničkih proizvoda su dostupne na web-stranici distributera www.gtv.com.pl.

Garancija ne pokriva nedostatke koji su nastali usled instaliranja uređaja bez poštovanja uputstava, popravke ili modifikacija koje su vršila neovlašćena lica. Garancija ne pokriva nedostatke koji su nastali usled mehaničkog oštećenja i usljed prenapona nastalih u električnoj mreži. Proizvođač ne snosi odgovornost za oštećenja koja su rezultat nepravilnog korišćenja uređaja (koje nije u skladu s ovim uputstvom). Bilo koja modifikacija konstrukcije ili tehničke specifikacije isključuje odgovornost proizvođača. Garancija se odnosi na delovanje uređaja. Promena parametara usljed hemijskih i fizičkih procesa (starenje, promena boje u žutu, nestanak boje, matiranje i sl.) ne podliježe garanciji.

Proizvod ispunjava zahteve zakonodavstva Evropske unije i uredbi koje ih primjenjuju u državni zakon. Više informacija dostupno je na internet stranici www.gtv.com.pl i u izjavi o usklađenosti.

MK

Со цел да се обезбеди правилна употреба и безбедно рабовење на инсталација, следете го упатството за работа.

- Секогаш исклучете го напоеувњето пред да почнете со инсталација, одржување или поправки на уредот.
- Инсталација може да ја прават само соодветно квалификувани лица.
- Инсталација треба да биде извршена во согласност со важечките прописи.
- Да не се допираат елементите под напон (тука и светелечките LED диоди).
- Светелечкото тело не смее да биде поврзано со напоеувњето под напон. Првмн, поврзете го светелечкото тело со напоеувњето а потоа со електричен напон.
- Уредот не смее да се монтира на подлога која е нестабилна или подложна на вибрации.
- За различни материјали (субстрати) потребни се различни сврзувачки елементи. Секогаш употребувајте завртки и штипки кои се погодни за видот на подлогата.
- Секогаш цврсто затегнете ги завртките што го прицврстуваат уредот на површината.
- Не ја надминувајте дозволената работа температура. Освен ако не е поинаку наведено, уредот е дизајниран да работи во нормални услови (температура +25°C).
- Одржување/чистење на уредот за внатрешна употреба треба да се изведува со сува крпа без употреба на абразивни материјали или растворувања. Иzbjegavajte контакт на течност со електричните делови.
- Дадената моќност и проѕвучаиот флукс можат да варираат +/-5%.
- Доколку имате сомнежи поврзани со инсталацијата или употребата на уредот, ве молиме контактирајте го производителот или продајното место.
- Тековните вистани на упатството за употреба на електро-техничките производи се достапни на веб-страницата на дистрибутерот www.gtv.com.pl

Гаранцијата не ги опфаќа оштетувањата настанати при инсталација на уредот, а не се согласни со упатствата, поправките или модификацијата од страна на неовластени лица. Гаранцијата не

ги опфаќа оштетувањата настанати поради механични оштетувања, како и од причини поврзани со напоеувњата мрежа. Производителот не сноси одговорност за оштетувања кои се резултат на несоодветно користење на уредот (несогласно со упатството). Секоја модификација на конструкцијата или техничката спецификација ја исклучува одговорноста на производителот. Гаранцијата се однесува на функционирањето на уредот. Промена на параметрите кои произлегуваат од хемиските или физичките (старење, покоптување, обелување и сл.) процеси не се опфаќени со гаранција.

Производот ги исполнува барањата на легислативата на Европската Унија и регулативите коишто се имплементирани во националното законодавство. Повеќе информации се достапни на веб-страницата www.gtv.com.pl и во изјавата за сообразност.

MO

În scopul de a asigura o utilizare corectă și o operare în siguranță a instalației, urmați instrucțiunile.

- Opriti întotdeauna alimentarea înainte de instalare, întrerunerea sau repararea dispozitivului.
- Instalația poate fi efectuată exclusiv de către un personal calificat care deține autorizațiile necesare.
- Instalația trebuie efectuată în conformitate cu reglementările în vigoare.
- Nu atingeți elementele aflate sub tensiune (inclusiv diodele LED aprinse).
- Corpul de iluminat trebuie să fie conectat la o sursă de alimentare aflată sub tensiune electrică. Mai întâi, conectați corpul de iluminat la sursa de alimentare și apoi sursa de alimentare la rețeaua electrică.
- Nu instalați dispozitivul pe un suport instabil sau supus la vibrații
- Diferite materiale (substraturi) necesită diferite tipuri de elemente de fixare. Utilizați întotdeauna șuruburi și dibluri potrivite pentru tipul de substrat.
- Trebuie să strângeți întotdeauna șuruburile de fixare a dispozitivului pe suprafață.
- Nu depășiți temperaturile de funcționare admise. Dacă nu se specifică altfel, dispozitivul este proiectat să funcționeze în condiții normale (temperatura ambiantă +25°C).
- Întreținerea/curățarea dispozitivului de interior trebuie să fie realizată folosind o cârpă uscată, fără materiale abrazive sau solvenți. Trebuie evitat contactul lichidelor sau componentele electrice.
- Puterea și fluxul luminos pot varia +/-5%.
- În caz de dubii cu privire la instalarea sau utilizarea dispozitivului, vă rugăm să contactați producătorul sau distribuitorul.
- Versiunile actuale ale instrucțiunilor sunt accesibile la producătorul electrotehnic sunt disponibile pe site-ul distribuitorului www.gtv.com.pl

Garanția nu acoperă defectele care rezultă din instalarea dispozitivului în neconformitate cu instrucțiunile, reparațiile sau modificarea acestuia de persoane neautorizate. Garanția nu acoperă defectele cauzate de deteriorări mecanice și suprațensiune care provin din rețeaua de alimentare electrică. Producătorul nu este răspunzător pentru daunele rezultate din utilizarea necorespunzătoare (care nu este în concordanță cu aceste instrucțiuni) a dispozitivului. Orice modificare a construcției sau specificației tehnice exclude răspunderea producătorului. Garanția se referă la funcționarea dispozitivului. Modificările parametrilor care rezultă din procese chimice sau fizice (îmbătrânire, îngălbenire, decolorare, ștergere, etc.) nu fac obiectul revendicărilor de garanție.

Produsul respectă cerințele legislației Uniunii Europene și ale reglementărilor de transpunere a acestora în legislația națională. Mai multe informații pot fi găsite pe site-ul www.gtv.com.pl și în declarația de conformitate.

AM

Տեղադրման պատշաճ օգտագործումը և անվտանգ շահագործման ապահովվելու համար, հետևե՛ք օգտագործման իրախանվե՛րին.

- Միշտ անջատե՛ք հոսանքը նախքան արթի տեղադրումը, սպասարկումը կամ վերանորոգումը:
- Տեղադրումը կարող է իրականացվել միայն համապատասխան որակավորում ունեցող անձնակազմի կողմից:
- Տեղադրումը պետք է իրականացվի գործող կանոնակարգերի համաձայն:
- Մի դիպե՛ք հոսանք ունեցող մասերին (այդ թվում լուսարկ լուսադիրողներին):
- Լուսատուի չպետք է միացված լինի լարված հոսանքի սուղացման արդյունքին: Ավերում միացրե՛ք լուսատուն հոսանքի արդյունքին, ապա՝ հոսանքի արդյունքը ցանցին:
- Միշտ անջատե՛ք սարքը անկայուն կամ քայքայման ենթակա հիմքի վրա:
- Տարբեր կլիմայի (հիմքերի) պահանջում են տարբեր տեսակի ամրացումներ: Միշտ օգտագործե՛ք պատասխան և դուրե՛րներ, որոնք հարմար են հիմքերի տեսակին:
- Միշտ անջատե՛ք պարտադրյալը, որոնք սարքը կցման են մակերեսին:
- Մի գերազանցե՛ք թույլատրելի աշխատանքային ջերմաստիճանը: Եթե այլ բան նախատեսված չէ, սարքը նախատեսված է նորմալ պայմաններում աշխատելու համար (ջրայալ միջավայրի տեմպերատիանը +25°C):
- Ներքին արթերի տեխնիկական սպասարկումը/մաքրումը պետք է իրականացվի չոր շրջում, առանց հողոլ կղերի կամ րուծիչների օգտագործման:
- Խտանալե՛ք հերոլի շփուկը էլեկտրական մասերի հետ:
- Այս հոդուրակները և լուսարկի հոսքը կարող են տարբեր լինել +/-5%-ով:
- Եթե դուք կապված եք մեծ արթի տեղադրման կամ օգտագործման վերաբերյալ, դիմե՛ք արտադրողին կամ վաճառողի կեն:
- Էլեկտրական արտադրանքի օգտագործման իրախանվե՛րի ընթացիկ տարբերակները հասանելի է դիտարկելուդրողի կայքում՝ www.gtv.com.pl հասցեով:

Երաշխիքը չի ներառում այն թերությունները, որոնք առաջացել են լուսատուի ցուցումներին կոնստրուկցիայախախտումը տեղադրման, որպես վերանորոգման կամ չիղարկման անձնակազմի կողմից փոփոխման հետևանքով: Երաշխիքը չի ներառում մեխանիկական վնասվածի և հոսանքի յարման անվտանգի հետևանքով առաջացած թերությունները: Իրտարողը պատասխանատվություն չի կրում լուսատուի ոչ պատշաճ իրախանվե՛րին չիստապատասխանումը օգտագործման հետևանքով առաջացած վնասվածի և վնասի համար: Դիզայնի կամ տեխնիկական բնութագրի ցանկացած փոփոխությունը քայքայում է արտադրողի պատասխանատվությունը: Երաշխիքը ներառում է լուսատուի շահագործումը: Քիմիական և ֆիզիկական արդյունքների հետևանքով առաջացած պարանտերի փոփոխությունները (ննացում, թրմացում, գունաթափում, փայլազրկում և այլն) ենթակա չեն երաշխիքային պահանջներին: Ավարակի ծառայություն ծամվելու՝ շնանհամանախախ:

