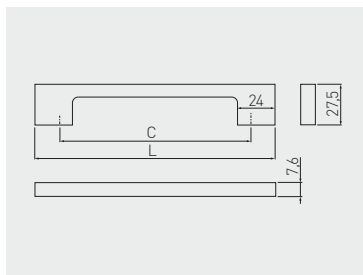
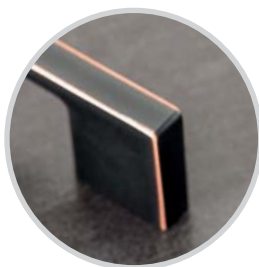


Úchytka UZ-819
 Úchytka UZ-819
 Fogantyú UZ-819
 Mâner UZ-819


| C | L | chrom chróm króm crom | satén satén szatén satin | hliník hliník aluminium aluminium | kartáčovaná oceľ kartáčovaná oceľ szálcsciszolt acél etjel periat | starožitné striebro starožitné striebro antik ezüst argent antic | bílá biela fehér alb | ZnAl |
|-----|-----|--------------------------------|-----------------------------------|--|--|---|-------------------------------|------|
| 96 | 129 | UZ-819096-01 | UZ-819096-02 | UZ-819096-05 | UZ-819096-06 | UZ-819096-07 | UZ-819096-10 | |
| 128 | 161 | UZ-819128-01 | UZ-819128-02 | UZ-819128-05 | UZ-819128-06 | UZ-819128-07 | UZ-819128-10 | |
| 160 | 193 | UZ-819160-01 | UZ-819160-02 | UZ-819160-05 | UZ-819160-06 | UZ-819160-07 | UZ-819160-10 | |
| 192 | 225 | UZ-819192-01 | UZ-819192-02 | UZ-819192-05 | UZ-819192-06 | UZ-819192-07 | UZ-819192-10 | |
| 256 | 289 | UZ-819256-01 | UZ-819256-02 | UZ-819256-05 | UZ-819256-06 | UZ-819256-07 | UZ-819256-10 | |
| 320 | 353 | UZ-819320-01 | UZ-819320-02 | UZ-819320-05 | UZ-819320-06 | UZ-819320-07 | UZ-819320-10 | |



| C | L | černý chrom čierny chróm fekete króm crom negru | starožitná meď starožitná meď antik réz cupru antic | měď meď réz cupru | zlatá mosaz zlatá mosadz aranyréz alámă aurie | černá čierna fekete negru | ZnAl |
|-----|-----|--|--|----------------------------|--|------------------------------------|------|
| 96 | 129 | UZ-819096-12 | UZ-819096-14 | - | - | UZ-819096-20 | |
| 128 | 161 | UZ-819128-12 | UZ-819128-14 | UZ-819128-15 | UZ-819128-16 | UZ-819128-20 | |
| 160 | 193 | UZ-819160-12 | UZ-819160-14 | UZ-819160-15 | UZ-819160-16 | UZ-819160-20 | |
| 192 | 225 | UZ-819192-12 | UZ-819192-14 | UZ-819192-15 | UZ-819192-16 | UZ-819192-20 | |
| 256 | 289 | UZ-819256-12 | UZ-819256-14 | UZ-819256-15 | UZ-819256-16 | UZ-819256-20 | |
| 320 | 353 | UZ-819320-12 | UZ-819320-14 | - | - | UZ-819320-20 | |


 starožitná meď
 starožitná meď
 antik réz
 cupru antic

 měď
 meď
 réz
 cupru