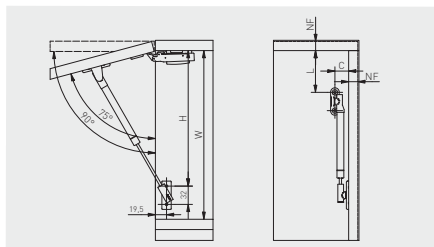


Plynová výklopná vzpěra NEO
 Plynová výklopná vzpera NEO
 Gázteleskóp NEO
 Piston cu gaz NEO



ø 12				
Úhel otvorení dvířek Uhol otvárania dveriek Az ajtó nyitási szöge Unghiul de deschidere a ușii	H (mm)	L (mm)	C (mm)	W (mm)
75°	237	73	24	275
90°	217	54		
ø 15				
Úhel otvorení dvířek Uhol otvárania dveriek Az ajtó nyitási szöge Unghiul de deschidere a ușii	H (mm)	L (mm)	C (mm)	W (mm)
75°	247	73	24	295
90°	228	52		

PD-GNE012-50-60	50 N	šedá / antracitová sivá / antracitová szürke / antracit gri / antracit	ocel ocel acél oțel
PD-GNE012-60-60	60 N		
PD-GNE012-80-60	80 N		
PD-GNE015-100-60	100 N		
PD-GNE015-120-60	120 N		
PD-GNE015-150-60	150 N	bílá biela fehér alb	
PD-GNE012-50-10M	50 N		
PD-GNE012-60-10M	60 N		
PD-GNE012-80-10M	80 N		
PD-GNE015-100-10M	100 N		
PD-GNE015-120-10M	120 N	šedá / antracitová sivá / antracitová szürke / antracit gri / antracit	
PD-GNE015-150-10M	150 N		
PD-GNE015-50-60	50 N		
PD-GNE015-60-60	60 N		
PD-GNE015-80-60	80 N		
PD-GNE015-50-10M	50 N	bílá biela fehér alb	
PD-GNE015-60-10M	60 N		
PD-GNE015-80-10M	80 N		

Úhel otvorení dvířek Uhol otvárania dveriek Az ajtó nyitási szöge Unghiul de deschidere a ușii	Síla vzpěry Síla výklopu Emelőerő Forță de ridicare	Výška dvířek (mm) / Výška dveriek (mm) / Ajtó magassága (mm) / Înălțimea ușii (mm)			
		300	400	500	600
		Hmotnost dvířek (kg) / Hmotnosť dveriek (kg) / Ajtó súlya (kg) / Greutatea ușii (kg)			
75°	50 N	1,6	1,2	1,0	0,8
	60 N	2,0	1,5	1,2	1,0
	80 N	2,7	2,0	1,6	1,4
	100 N	3,4	2,6	2,0	1,7
	120 N	4,1	3,1	2,5	2,0
90°	50 N	1,5	1,1	0,9	0,7
	60 N	1,8	1,3	1,1	0,9
	80 N	2,4	1,8	1,4	1,2
	100 N	3,0	2,2	1,8	1,5
	120 N	3,6	2,7	2,1	1,8
100°	50 N	1,1	1,0	0,8	0,7
	60 N	1,6	1,2	0,9	0,8
	80 N	2,1	1,6	1,2	1,0
	100 N	2,6	1,9	1,6	1,3
	120 N	3,1	2,3	1,9	1,6
	150 N	3,5	2,6	2,2	1,9