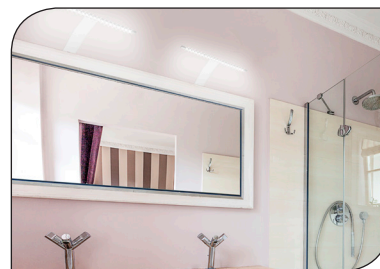


Oprawa LED z wysięgnikiem

COSTA



Przykładowe zastosowanie produktu.

Przeznaczenie:

- Oprawa ze źródłem światła LED wyposażona w wysięgnik do instalacji na szafce, półce.
- Oprawa ma szeroki promień świecenia.

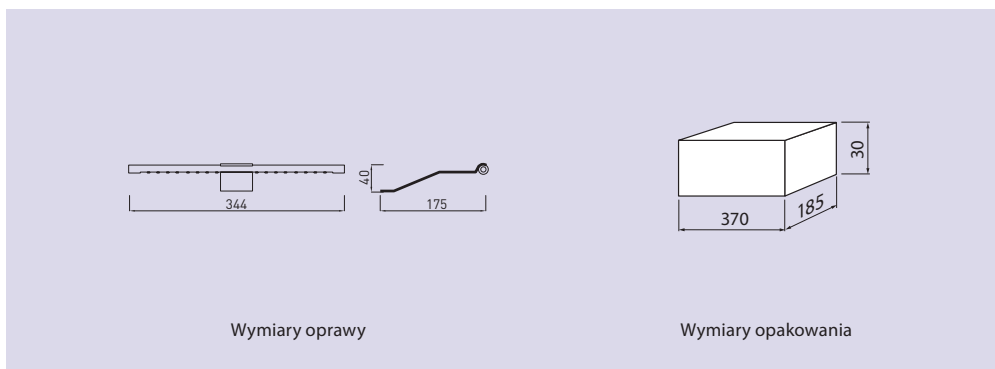
Charakterystyka:

- Zasilanie 12V DC.
- Moc 1,8 W.
- Czas pracy 40 000 h.
- Strumień świetlny 100 lm.
- Barwa światła: ciepła biała, zimna biała.
- Kolor oprawy aluminium.
- Wskaźnik oddawania barw CRI>70.
- Praca w temperaturze od -25°C do +40°C.

Zalety:

- Niski pobór mocy.
- Łatwy montaż.

Indeks	Model	Moc	Barwa światła	Obudowa	Kolor	Zasilanie	Stopień ochrony	Kąt świecenia	Czas pracy	Waga netto	Waga brutto	Kod EAN
LD-CO20CB-53	COSTA	1,8 W	ciepła biała	aluminium + plastik	aluminium	12V DC	IP20	120°	40 000 h	0,095 kg	0,115 kg	5901867180537
LD-CO20ZB-53			zimna biała									5901867180520



Wymiary oprawy

Wymiary opakowania

