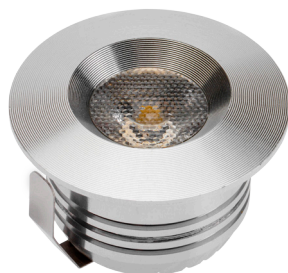




LD-DME3WCB-53



LD-ME3WCB-53

Przeznaczenie:

- Oprawa z wbudowanym źródłem światła LED do wbudowania i nadbudowania z przeznaczeniem do montażu meblowo – sufitowego. Ma niewielkie rozmiary i nadaje się do zainstalowania we wszelkich rodzajach mebli, szafek czy półek. Oprawa ma niewielki kąt świecenia, więc rekomendowana jest do oświetlenia konkretnych, niedużych przestrzeni. Przeznaczona jest do oświetlenia punktowego.

Charakterystyka:

- Zasilanie: stałoprądowe (CC) 700 mA.
- Jedna dioda Power LED.
- Moc 3 W.
- Barwa światła: ciepła biała, zimna biała.
- Strumień świetlny 210 lm.
- Stopień ochrony IP20.
- Kąt świecenia 90°.
- Czas pracy 30 000 h.
- Do oprawy dołączony jest przewód o długości 1,5 m zakończony złączką mini AMP.
- Praca w temperaturze od +5°C do +45°C.
- Klasa ochronności III.

Zalety:

- Niski pobór mocy.
- Małe gabaryty.
- Prosty montaż za pomocą dwóch wkrętów – dotyczy LD-DME3WCB-53 lub LD-DME3WZB-53.

Uwagi:

- Do zasilenia oprawy niezbędny jest transformator LED o natężeniu 700 mA i mocy minimalnej 3 W.
- LD-DME3WCB-53/ LD-DME3WZB-53 posiada dystans.
- Nie współpracuje ze ściemniaczem.

Indeks	Model	Kolor	Moc	Obudowa	Zasilanie	Temperatura barwowa	Strumień świetlny	Waga netto (1 sztuka)	Waga brutto (1 sztuka)	Kod EAN
LD-ME3WCB-53	MERLIN	srebrny	3 W	aluminium	CC 700 mA	ciepła biała	210 lm	0,05 kg	0,06 kg	5901867128522
LD-ME3WZB-53						zimna biała				5901867128539
LD-DME3WCB-53						ciepła biała		0,07 kg	0,08 kg	5901867128560
LD-DME3WZB-53						zimna biała				5901867128577

