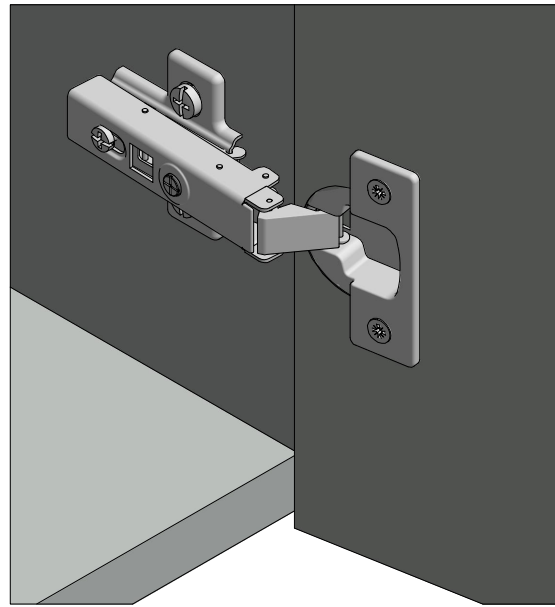
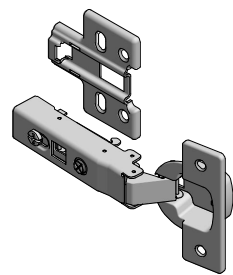


Zawias puszkowy hydrauliczny ZM-FCHC

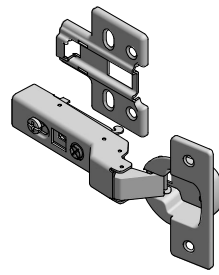


Informacje handlowe

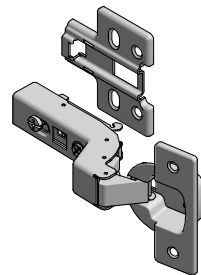
Zawias Nakładany



Zawias Bliźniaczy



Zawias Wpuszczany



Opcja	Prowadnik	Numer katalogowy
Bez Euro wkrętów	H0	ZM-FCHC090BEO
z Euro	H0	ZM-FCHC090ZEO

Opcja	Prowadnik	Numer katalogowy
Bez Euro wkrętów	H0	ZM-FCHC080BEO
z Euro	H0	ZM-FCHC080ZEO

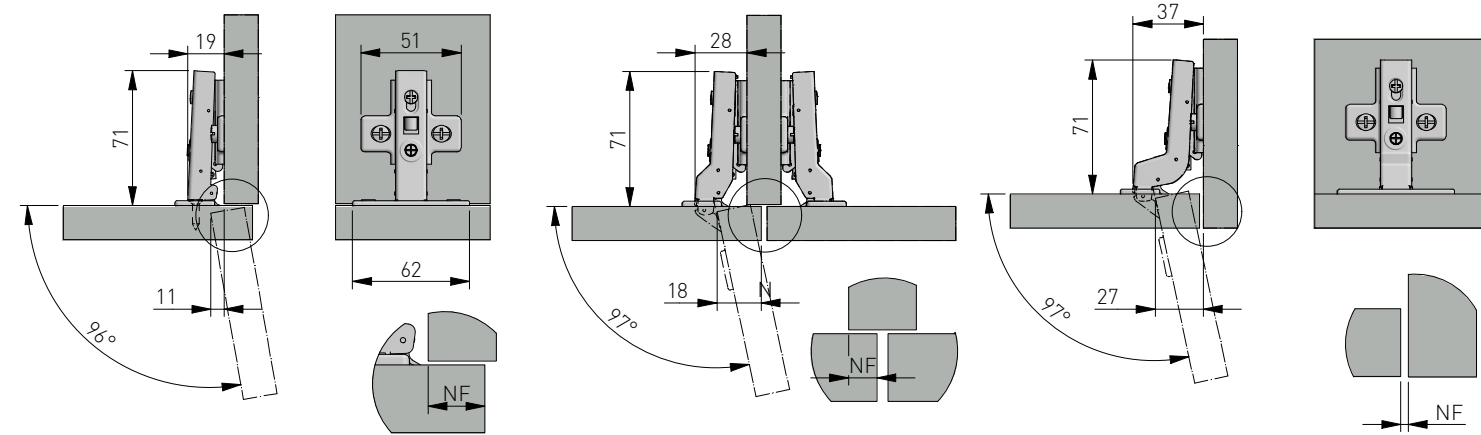
Opcja	Prowadnik	Numer katalogowy
Bez Euro wkrętów	H0	ZM-FCHC070BEO
z Euro	H0	ZM-FCHC070ZEO

Planowanie

Zawias nakładany

Zawias bliźniaczy

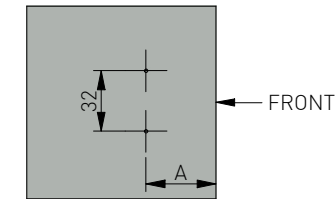
Zawias wpuszczany



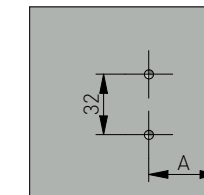
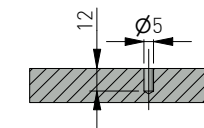
Montaż

Montaż prowadnika w korpusie

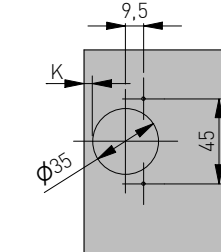
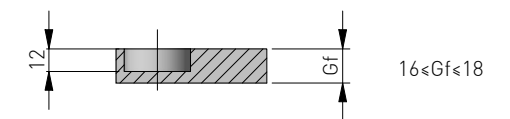
Montaż na wkręty zwykłe



Montaż na wkręty EURO



Montaż puszki we froncie

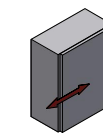


Natężenie frontów dla różnych odległości K

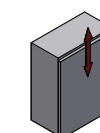
Zawias nakładany	Zawias bliźniaczy	Zawias wpuszczany																																																												
Odległość puszkki od krawędzi K																																																														
<table border="1"> <thead> <tr> <th colspan="5">Natężenie frontu = NF</th> <th colspan="5">Natężenie frontu = NF</th> <th colspan="5">Natężenie frontu = NF</th> </tr> <tr> <th>11</th><th>12</th><th>13</th><th>14</th><th>15</th> <th>5</th><th>4</th><th>5</th><th>6</th><th>7</th> <th>-4</th><th>-3</th><th>-2</th><th>-1</th><th>0</th> </tr> </thead> <tbody> <tr> <td colspan="5">H=0</td> <td colspan="5">H=0</td> <td colspan="5">H=0</td> </tr> <tr> <td></td><td></td><td>3</td><td>4</td><td>5</td> <td></td><td></td><td>3</td><td>4</td><td>5</td> <td></td><td></td><td>4</td><td>5</td><td>6</td> </tr> </tbody> </table>			Natężenie frontu = NF					Natężenie frontu = NF					Natężenie frontu = NF					11	12	13	14	15	5	4	5	6	7	-4	-3	-2	-1	0	H=0					H=0					H=0							3	4	5			3	4	5			4	5	6
Natężenie frontu = NF					Natężenie frontu = NF					Natężenie frontu = NF																																																				
11	12	13	14	15	5	4	5	6	7	-4	-3	-2	-1	0																																																
H=0					H=0					H=0																																																				
		3	4	5			3	4	5			4	5	6																																																

A- odległości prowadnika od krawędzi		
Nakładane	Bliźniacze	Wpuszczane
A=37	A=37	A=37 + Gf + 1,5

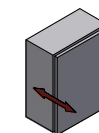
Regulacja



±2mm



±1,5mm



±1,5mm